



ООО «ЭКОИНЖИНИРИНГ»



*Благоустройство сквера у гостиницы «Кубань»
по ул. Менделеева в городе Невинномысске*



2023

Содержание

1. *Содержание*
2. *Пояснительная записка*
3. *Ситуационный план*
4. *Схема элементов благоустройства*
5. *Разбивочная схема*
6. *Схема функциональных зон*
7. *Схема покрытий*
8. *Схема организации озеленения*
9. *Схема решений по освещению территорий*
10. *Планировочный вид сквера*
11. *АксонOMETрический вид сквера*
12. *Панорамный вид сквера*
13. *Панорамный вид детского игрового городка*
14. *АксонOMETрический вид детского городка*



Пояснительная записка к эскизному проекту благоустройства сквера у гостиницы «Кубань» в г. Невинномысск

Проектные предложения.

Территория сквера площадью 0,6 га расположена в центральной части г. Невинномысск. Ограничен участок с севера – проездом д. №18, с юга – проездом к д.№14, с запада – ул.Менделеева, с востока – проездом к д. №16

В результате исследования установлено, что в связи с существующим состоянием среды (озеленения, дорожных покрытий, парковых объектов) и, учитывая видовое окружение существующими зданиями, традиционные приемы озеленения и благоустройства не эффективны и требуются альтернативные решения.

1. В качестве основного художественного приема предлагается использовать принцип симметричной «аллейности» для создания целостности и рационального решения среды.
2. Основным декоративным элементом выбраны арт-объекты в виде гигантских растений, выполненные из металла.

Дизайн концепция.

В основе дизайн-концепции лежит создание единого ландшафтного пространства, декоративные элементы которого создадут визуальные доминанты на этой территории и переключат внимание с невыразительной соседней существующей застройки на эстетически более привлекательные объекты. Ключевыми декоративными элементами становятся не традиционные для парковых зон зеленые насаждения, а малые архитектурные формы, арт-объекты, декоративные покрытия аллей, светильники, которые смогут внести элементы эстетизации в это сложное для благоустройства место.

Одна из концептуальных задач парка – создание относительно открытого пространства с акцентами на доминирующие арт-объекты.

Функциональная организация парковой среды.

Создается единая система пешеходных маршрутов.

Сквер предназначен для организации отдыха, досуга и укрепления здоровья граждан, прогулок, развлечения и удовлетворения духовных и культурных потребностей населения, включая детские развлечения на игровой площадке.

Проектируются лучевые и радиальные аллеи, детская игровая площадка.

Принятый за основу концепции принцип линейности отражен в организации функционального зонирования. Кольцевые и радиальные аллеи проходят через весь сквер. Носят функцию отдыха и созерцания, осмотра различных арт-объектов. Центральная ось проходит с запада на восток. На ось центральной аллеи нанизан декоративный фонтан, площадки для отдыха, созерцания, фотосессий.

Пояснительная записка к эскизному проекту благоустройства сквера у гостиницы «Кубань» в г. Невинномысск

Проектные предложения.

1. Для объединения разрозненного пространства, есть возможность создания с помощью чередующихся архитектурных форм эффекта доминирования пластики центральной площадки с фонтанами, связанной с остальными аллеями. На территории сквера планируется формирование единого пространства взамен прежнего с удобной пешеходной связью с основной площадкой с фонтаном и детской площадкой. Проходящая центральная аллея и освещенная в ночное время, придает целостность композиции.

2. Для придания эстетической привлекательности и цельности аллее планируется ритмическая композиция арт-объектов в виде растений с листьями. Рядом с арками расположены скамейки для отдыха посетителей. Доминанты формируют центральную композицию сквера.

Своими высотными массами, светлым тоном окраски, арт-объекты заметны из всех точек парка.

Материалом служит металл. На конструкции планируется выведение освещения. Арт-объекты создадут визуальную доминанту, сформируют единую предметно-пространственную композицию, позволяющую концептуально обозначить территорию центральной зоны сквера, куда включена композиция с световыми качелями.

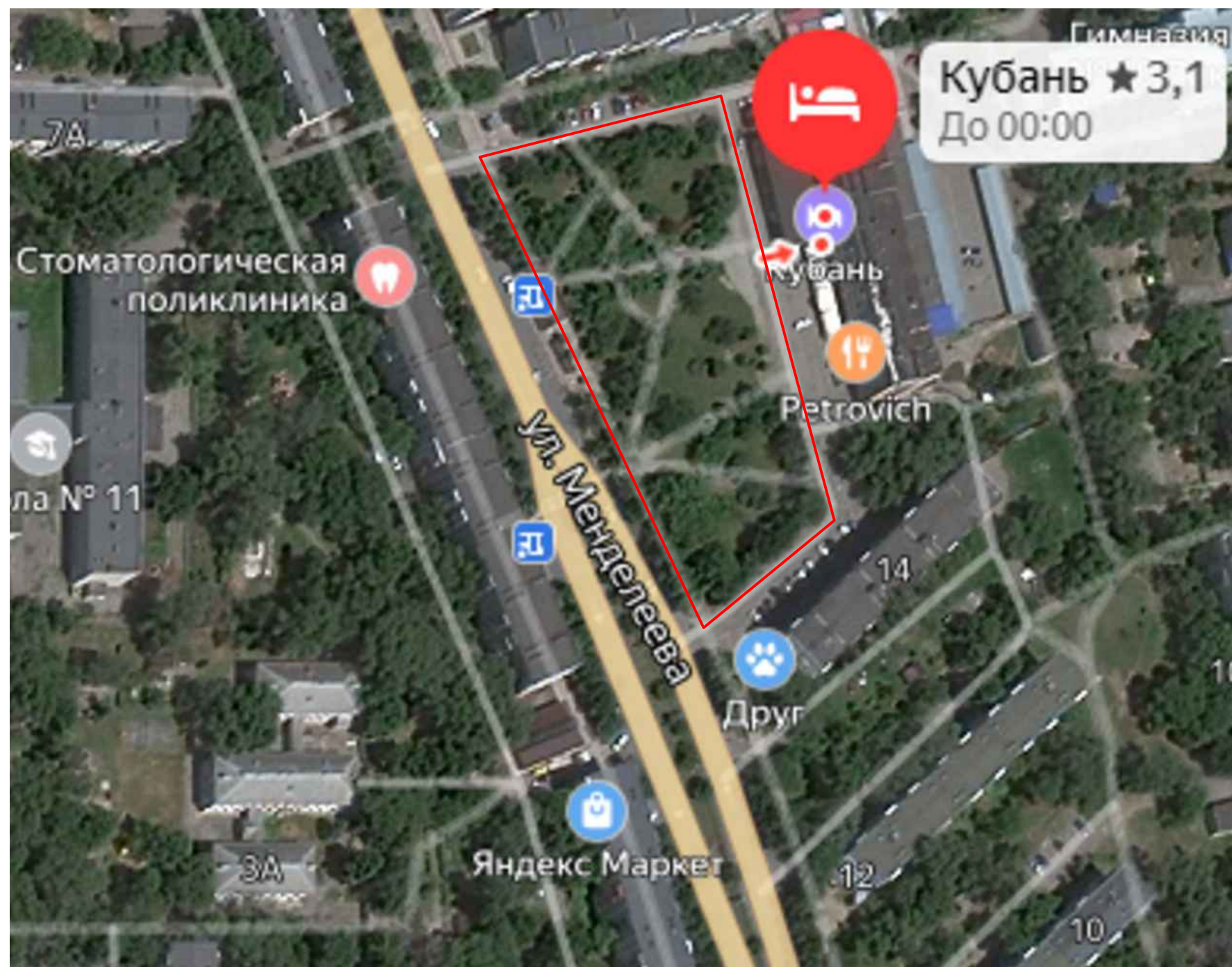
В гармоничном единстве запроектированы скамьи, светильники, урны, светящиеся качели. Аллеи и центральная площадка покрыты цветной тротуарной плиткой. Детская площадка – резиновым покрытием. Предлагаются покрытие пешеходных зон двух типов: тротуарной цветной брусчаткой и искусственной плиткой «шунгит». Сквер окаймлен дорожным асфальтобетонным покрытием проездов.

Для освещения сквера применяются торшерные декоративные и наземные шаровые светильники.

Декорирование торшерных светильников, скамеек и урн выполнено с применением мотивов растений, листьев, как и стильных скульптур арт-объектов. Активно применяется металл с декоративным анодированным покрытием.

“Благоустройство сквера у гостиницы “Кубань” по
ул. Менделеева в городе Невинномысске”

Ситуационный план

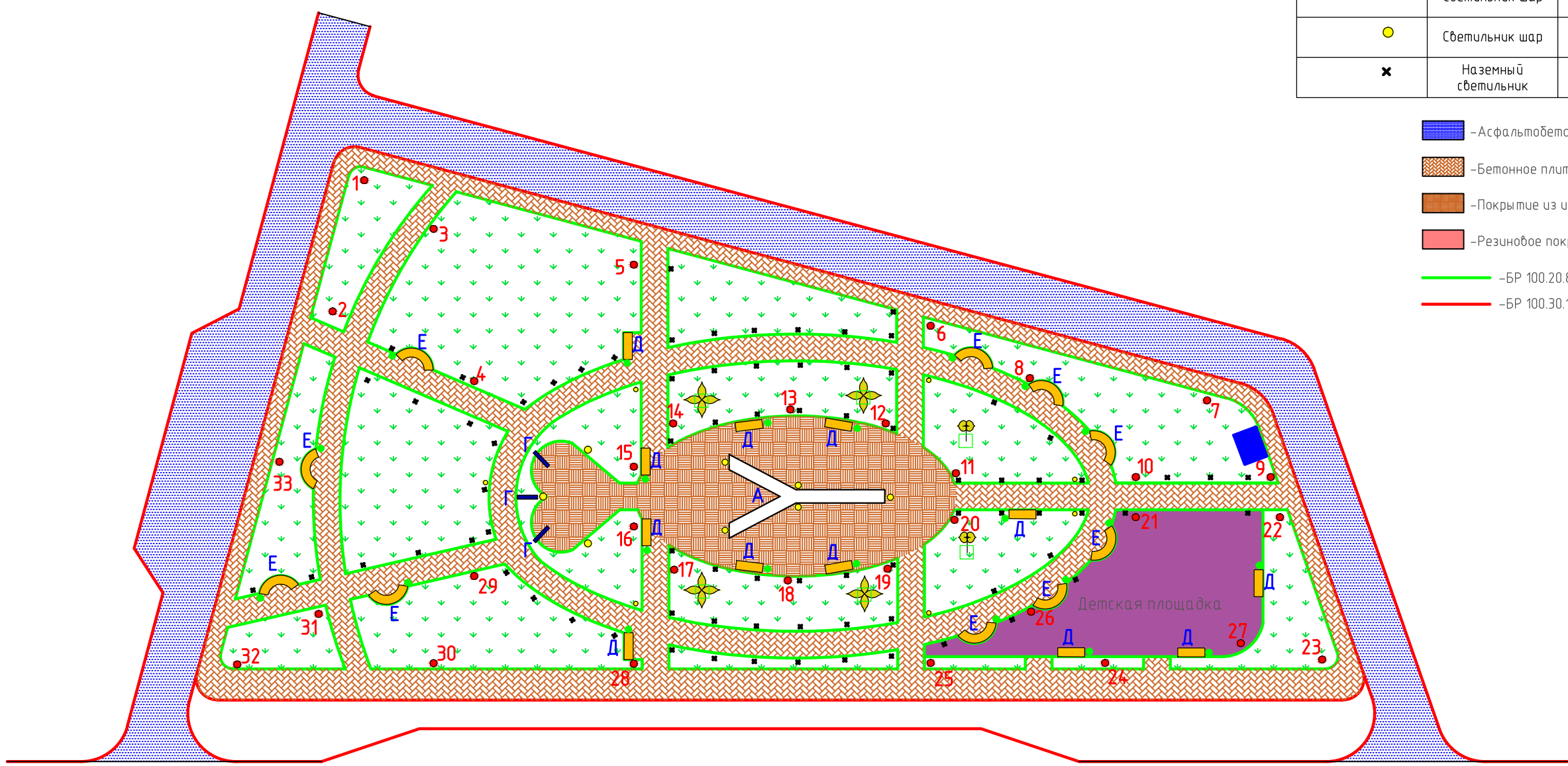


—Граница проектируемого участка

“Благоустройство сквера у гостиницы “Кубань” по ул. Менделеева в городе Невинномысске”

Схема элементов благоустройства

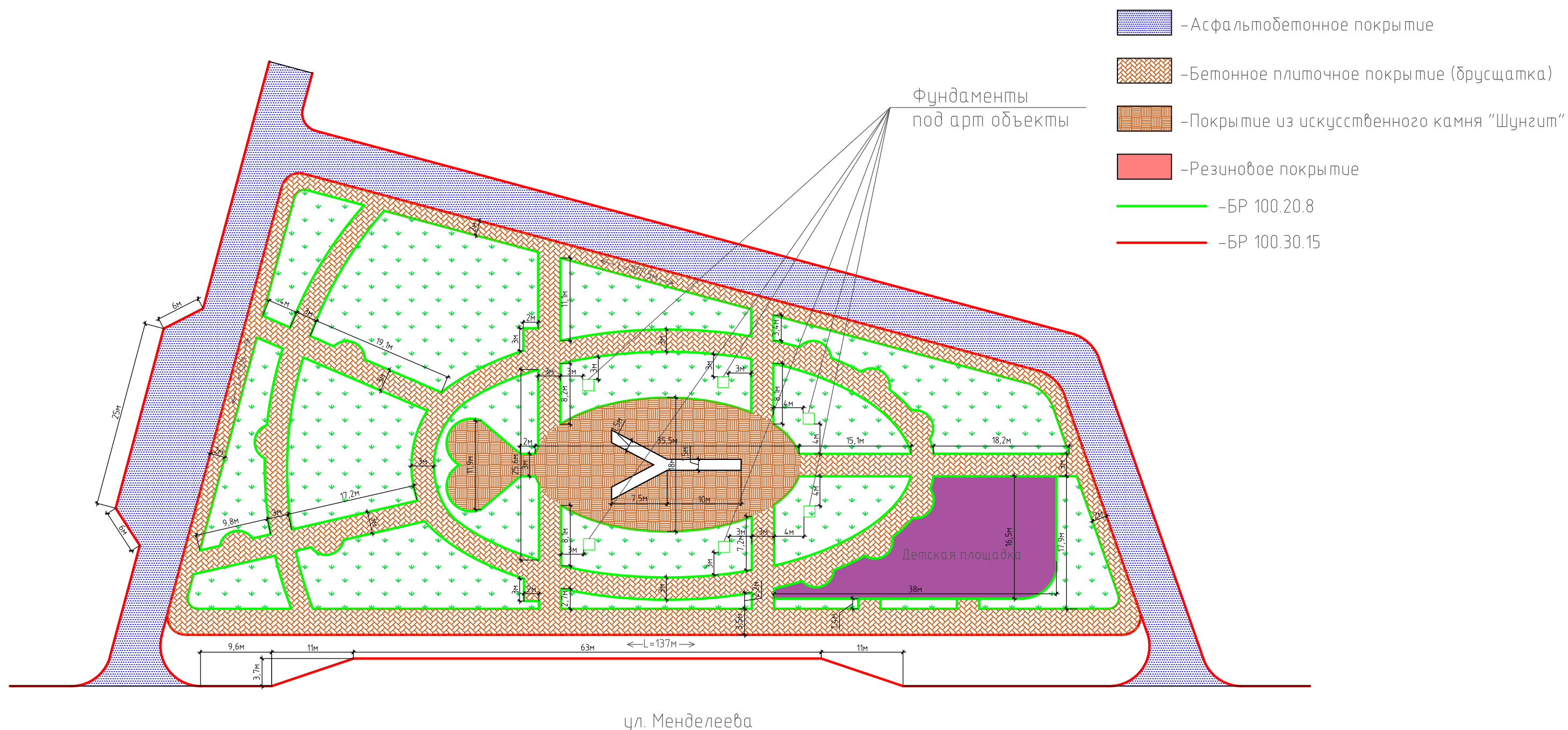
Экспликация малых форм и элементов благоустройства				
Поз. и символ	Наименование	Номер макета	Кол-во (шт.)	Производитель
А	Фонтан струйный	-	1	Индивидуальный проект
Б	Арт объект “Листья” тип 1	Макет 5	2	“Римский мастер”
В	Арт объект “Цветок” тип 2	Макет 6	4	“Римский мастер”
Г	Качели “Светящееся кольцо”	Макет 9	3	“Римский мастер”
1-34	Декоративный уличный фонарь	Макет 7	33	“Римский мастер”
	Урна	Макет 3	24	“Римский мастер”
Д	Диван “Парковый листок”	Макет 1	14	“Римский мастер”
Е	Скамья радиальная	Макет 8	10	“Римский мастер”
	Вводно-распределительное устройство		1	“Римский мастер”
	Светильник шар	D=80см	3	Россия, Беларусь
	Светильник шар	D=70см	5	Россия, Беларусь
	Светильник шар	D=50см	7	Россия, Беларусь
х	Наземный светильник	D=10	90	Россия, Беларусь



- Асфальтобетонное покрытие
- Бетонное плиточное покрытие (брусчатка)
- Покрытие из искусственного камня “Шунгит”
- Резиновое покрытие
- БР 100.20.8
- БР 100.30.15

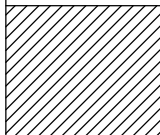





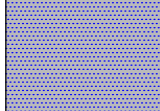
ул. Менделеева





“Благоустройство сквера у гостиницы “Кубань” по
ул. Менделеева в городе Невинномысске”
Разбивочная схема благоустройства



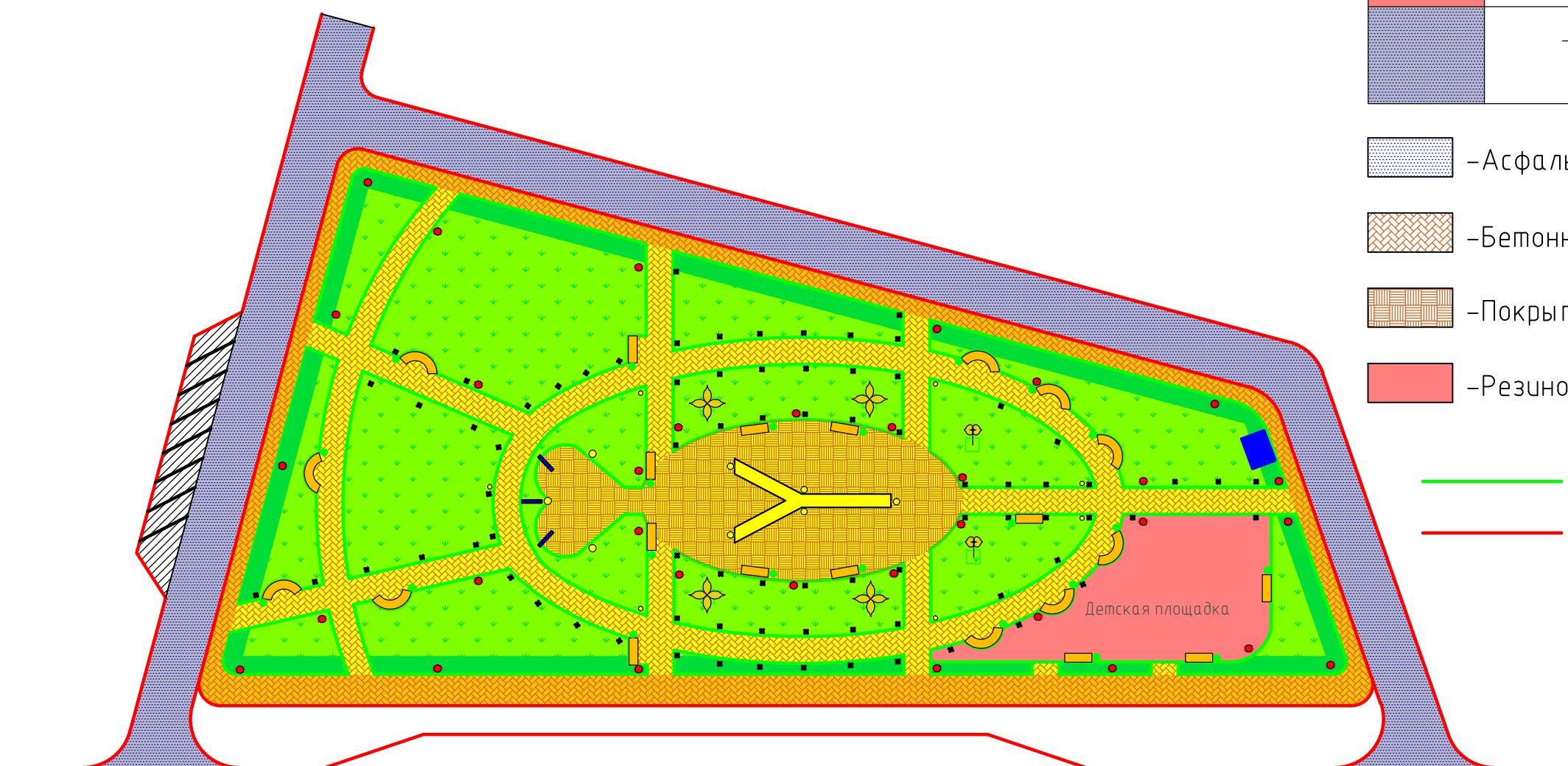
“Благоустройство сквера у гостиницы “Кубань” по
ул. Менделеева в городе Невинномысске”

Схема функциональных зон

Функциональные зоны	Обустройство зон элементами парковой среды
 - автопарковки	Оформление новых парковочных площадок
 - транзитное пешеходное движение	
 - пешеходные прогулки, тихий отдых	Благоустройство аллеи, арт-объекты, площадки для отдыха
 - зона ограничения пешеходного движения живыми изгородями	Уплотнение новой растительности вечнозеленой посадкой
 - зона ландшафтного озеленения	Посадка декоративных штамовых деревьев, создание цветников
 - детские игровые площадки, младшего возраста	Возведение детского городка, аттракционы для малышей
 - транспортные коммуникации	

-  -Асфальтобетонное покрытие
-  -Бетонное плиточное покрытие (брусчатка)
-  -Покрытие из искусственного камня “Шунгит”
-  -Резиновое покрытие

-  -БР 100.20.8
-  -БР 100.30.15











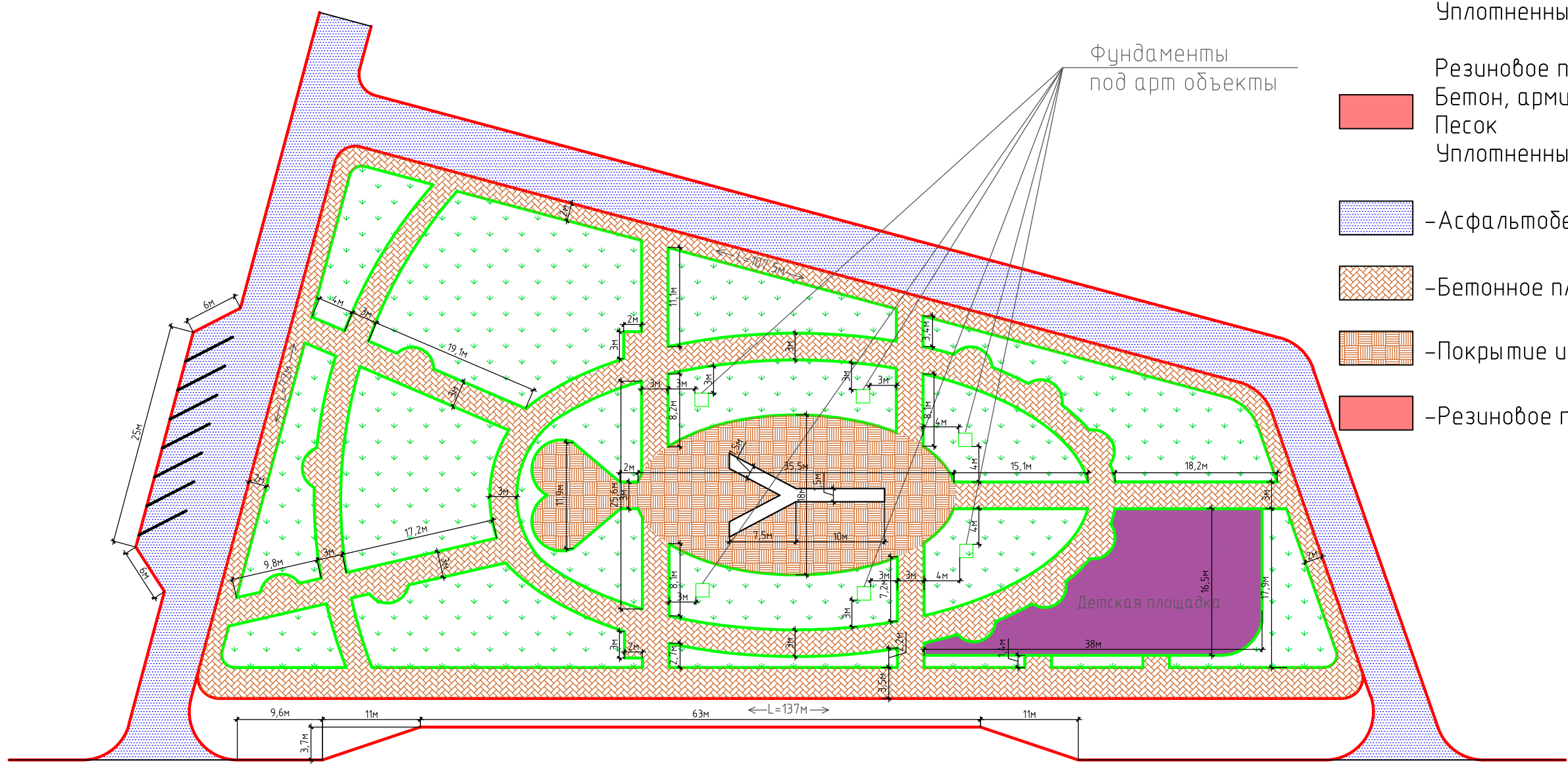
ул. Менделеева

“Благоустройство сквера у гостиницы “Кубань” по ул. Менделеева в городе Невинномысске”

Схема покрытий

Детали покрытий

-  Асфальтобетонное покрытие
 -  Цементное плиточное покрытие (брусчатка)
 -  Камень искусственный “Шунгит”
 -  Резиновое покрытие
 -  -Асфальтобетонное покрытие
 -  -Бетонное плиточное покрытие (брусчатка)
 -  -Покрытие из искусственного камня “Шунгит”
 -  -Резиновое покрытие
- Щебень
Геотекстиль
Песок
Уплотнитель грунта
- Цементная смесь
Щебень
Геотекстиль
Песок
Уплотненный грунт
- Цементно-песчаная смесь
Щебень
Геотекстиль
Песок
Уплотненный грунт
- Бетон, армированный сеткой
Песок
Уплотненный грунт

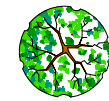


ул. Менделеева

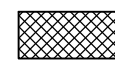
“Благоустройство сквера у гостиницы “Кубань” по
ул. Менделеева в городе Невинномысске”

Схема организации озеленения

Ясень



-Посадка новых лиственных пород
(ясень, каштан, липа)



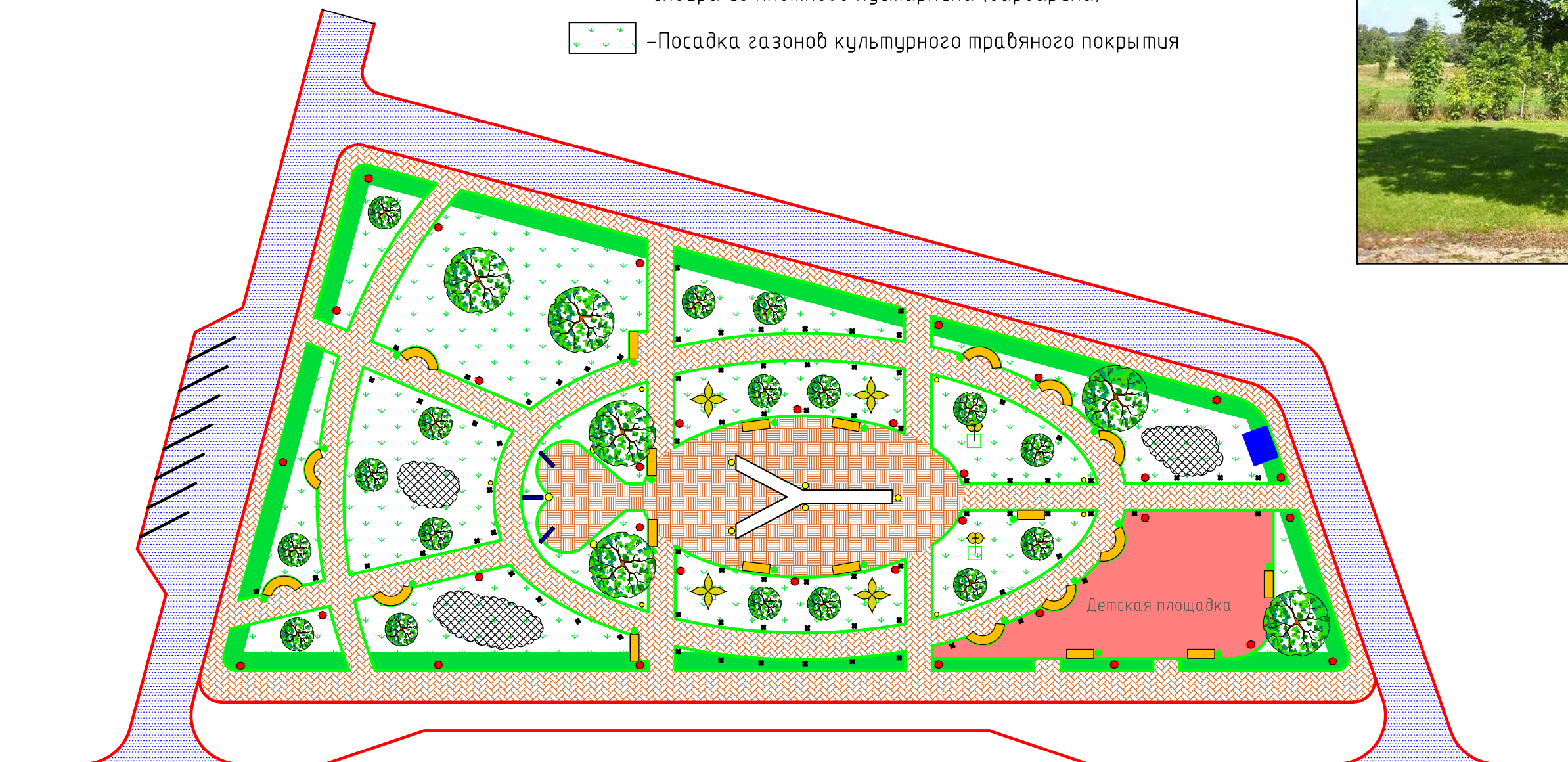
-Сохранение существующих лиственных пород
деревьев



-Создание живой изгороди по периметру границ
сквера из плотного кустарника (барбариса)







-Посадка газонов культурного травяного покрытия

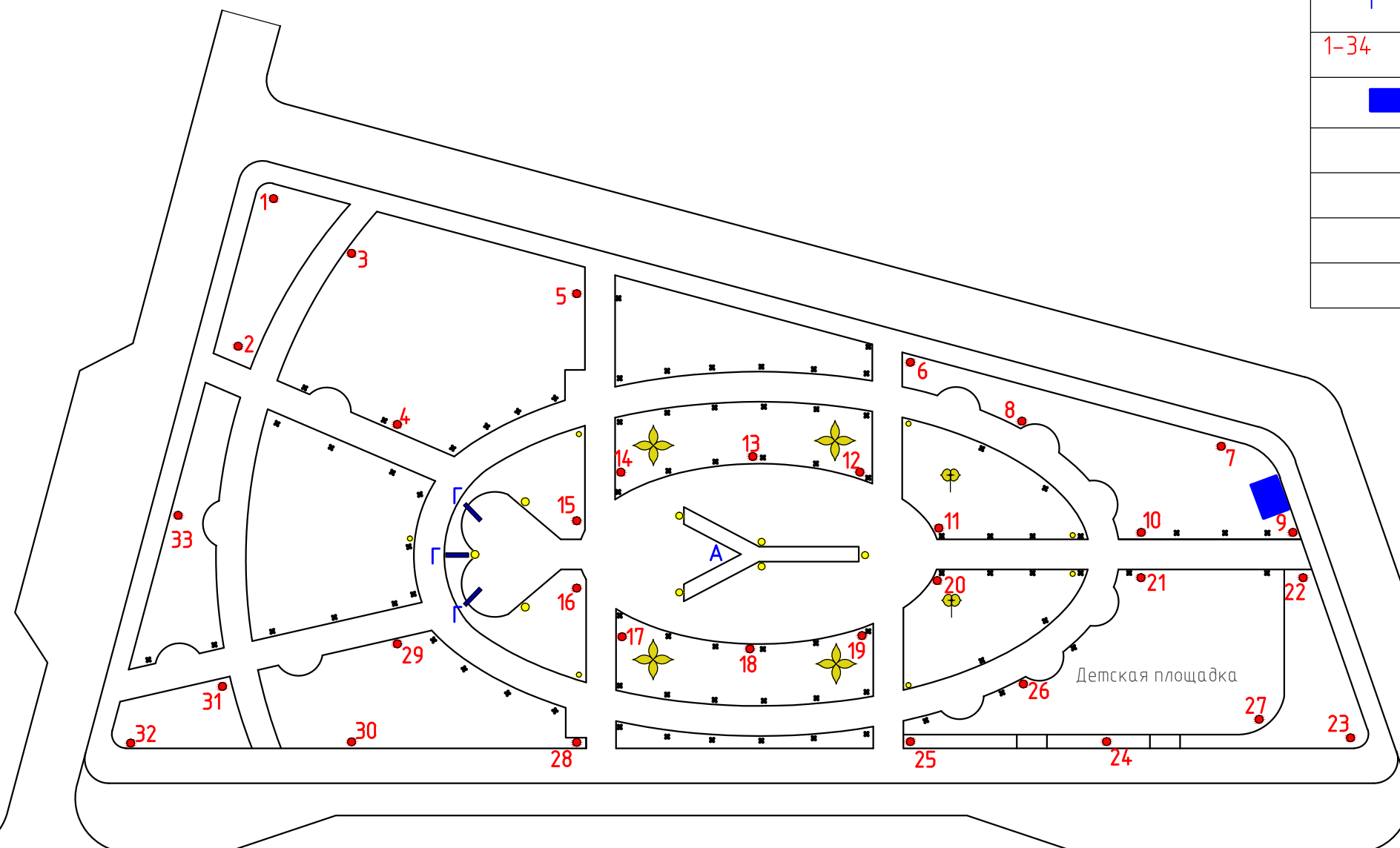


ул. Менделеева



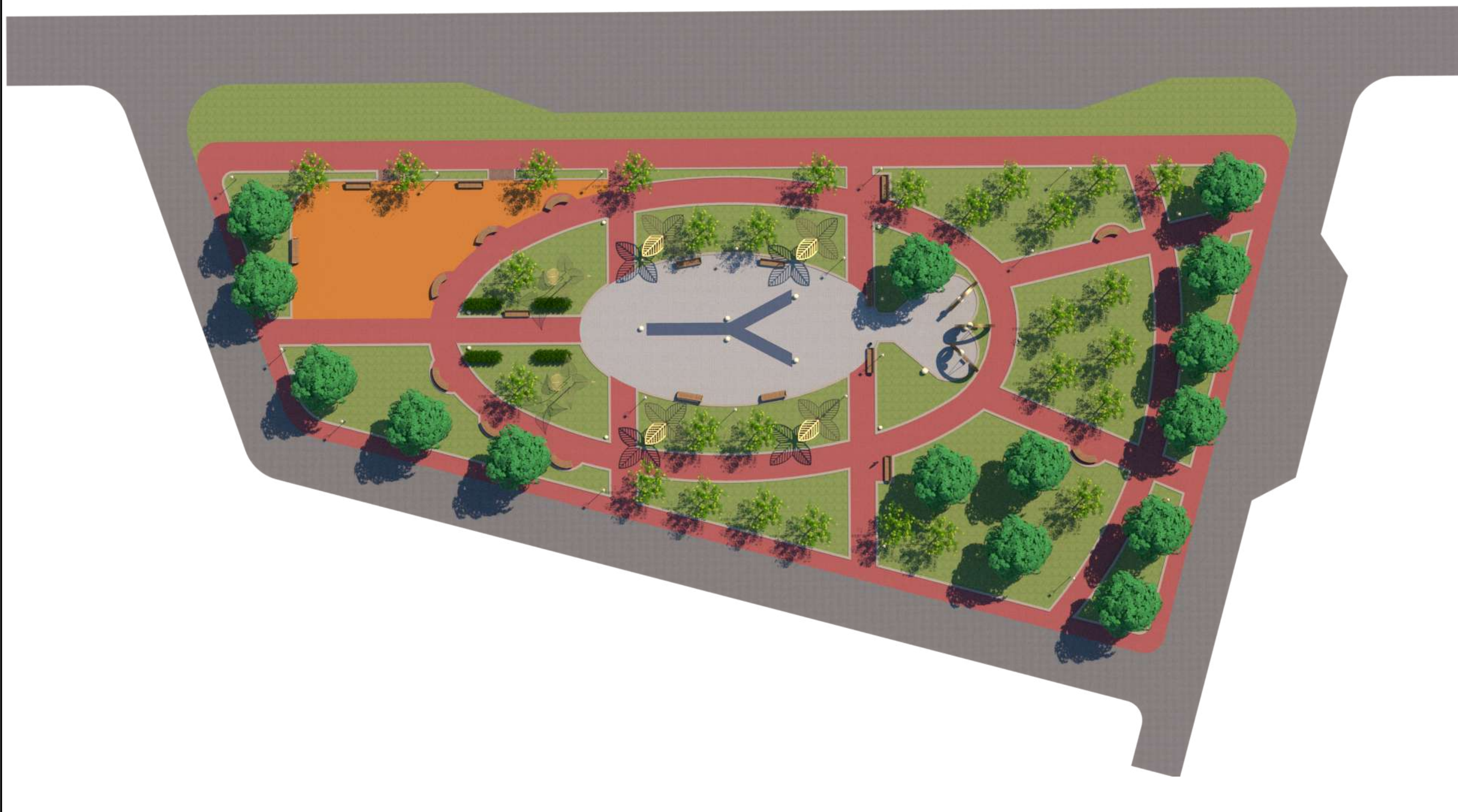
“Благоустройство сквера у гостиницы “Кубань” по
ул. Менделеева в городе Невинномысске”
Схема решений по освещению территории

Экспликация малых форм и элементов благоустройства				
Поз. и символ	Наименование	Номер макета	Кол-во (шт.)	Производитель
A	Фонтан струйный с подсветкой и электро питанием для насоса	-	1	Индивидуальный проект
Б	Арт объект “Листья” тип 1 с подсветкой	Макет 5	2	“Римский мастер”
В	Арт объект “Цветок” тип 2 с подсветкой	Макет 6	4	“Римский мастер”
Г	Качели “Светящиеся кольцо”	Макет 9	3	“Римский мастер”
1-34	Декоративный уличный фонарь	Макет 7	33	“Римский мастер”
	Вводно-распределительное устройство		1	“Римский мастер”
	Светильник шар	D=80см	3	Россия, Беларусь
	Светильник шар	D=70см	5	Россия, Беларусь
	Светильник шар	D=50см	7	Россия, Беларусь
x	Наземный светильник	D=10	90	-



ул. Менделеева

Планировочный вид сквера



АксонOMETрический вид сквера



Панорамный вид сквера



Панорамный вид детского игрового городка



АксонOMETрический вид детского городка

