

Изменения в документацию по планировке территории садоводческого некоммерческого товарищества «Заря» города Невинномысск Ставропольского края в границах кадастровых кварталов 26:16:071801, 26:16:071802, 26:16:071803, 26:16:071804, 26:16:071805

## ПРОЕКТ МЕЖЕВАНИЯ ТЕРРИТОРИИ

Основная часть.  
Текстовая часть  
Раздел 2.

г. Ставрополь, 2023

Инв. № подл.	Подп. и дата	Взам. инв. №

Изм.	Кол.уч.	Лист	№ док.	Подпись	Дата

Лист

Заказчик:  
Ивко Антон Юрьевич

Изменения в документацию по планировке территории  
садоводческого некоммерческого товарищества «Заря»  
города Невинномысск Ставропольского края в границах  
кадастровых кварталов 26:16:071801, 26:16:071802,  
26:16:071803, 26:16:071804, 26:16:071805

## ПРОЕКТ МЕЖЕВАНИЯ ТЕРРИТОРИИ

Основная часть.  
Текстовая часть  
Раздел 2.

Директор

Попенко С.В.

г. Ставрополь, 2023

Инв. № подл.	Подп. и дата	Взам. инв. №

Изм.	Кол.уч.	Лист	№ док.	Подпись	Дата

Лист

## СОСТАВ ДОКУМЕНТАЦИИ ПО ПЛАНИРОВКЕ ТЕРРИТОРИИ

№ раздела/ книги	Наименование
	<b>ПРОЕКТ ПЛАНИРОВКИ ТЕРРИТОРИИ</b>
	<b>Основная часть проекта планировки территории</b>
<b>Раздел 1</b>	Проект планировки территории. Графическая часть «Чертеж красных линий», М 1:1000
<b>Раздел 2</b>	Текстовая часть
	<b>Материалы по обоснованию проекта планировки территории</b>
<b>Раздел 3</b>	Материалы по обоснованию проекта планировки территории. Графическая часть
	Схема расположения элементов планировочной структуры, М 1:20 000
	Схема вертикальной планировки территории, инженерной подготовки и инженерной защиты территории, М 1:1 000
	Схема границ зон с особыми условиями использования территорий, особо охраняемых природных территорий, лесничеств, Схема границ территорий объектов культурного наследия М 1:1000
	Схема границ территорий, подверженных риску возникновения чрезвычайных ситуаций природного и техногенного характера, М 1:16 000
	Схема организации движения общественного транспорта, М 1:10000
<b>Раздел 4</b>	Пояснительная записка
	<b>ПРОЕКТ МЕЖЕВАНИЯ ТЕРРИТОРИИ</b>
	<b>Основная часть проекта межевания территории</b>
<b>Раздел 1</b>	Проект межевания территории. Графическая часть Чертеж межевания территории, М 1:1000
<b>Раздел 2</b>	Проект межевания территории. Основная часть. Текстовая часть
	<b>Материалы по обоснованию проекта межевания территории</b>
<b>Раздел 3</b>	Материалы по обоснованию проекта межевания территории. Графическая часть.
	Чертеж материалов по обоснованию проекта межевания территории, М 1:1000
<b>Раздел 4</b>	Материалы по обоснованию проекта межевания территории. Пояснительная записка

## СОДЕРЖАНИЕ

№ п/п	Наименование	Номер стр.
1.	ОБЩАЯ ЧАСТЬ	5-6
2.	ПЕРЕЧЕНЬ И СВЕДЕНИЯ О ПЛОЩАДИ ОБРАЗУЕМЫХ ЗЕМЕЛЬНЫХ УЧАСТКОВ, В ТОМ ЧИСЛЕ ЗЕМЕЛЬНЫХ УЧАСТКОВ, КОТОРЫЕ БУДУТ ОТНЕСЕНЫ К ТЕРРИТОРИЯМ ОБЩЕГО ПОЛЬЗОВАНИЯ ИЛИ ИМУЩЕСТВУ ОБЩЕГО ПОЛЬЗОВАНИЯ, ВОЗМОЖНЫЕ СПОСОБЫ ИХ ОБРАЗОВАНИЯ	6-7
3.	ВИД РАЗРЕШЕННОГО ИСПОЛЬЗОВАНИЯ ОБРАЗУЕМЫХ ЗЕМЕЛЬНЫХ УЧАСТКОВ	7-8
4.	СВЕДЕНИЯ О ГРАНИЦАХ ТЕРРИТОРИИ, В ОТНОШЕНИИ КОТОРОЙ ПОДГОТОВЛЕН ПРОЕКТ МЕЖЕВАНИЯ	8-10
	Приложение 1. Перечень образуемых земельных участков	11-14
	Приложение 2. Перечень уточняемых земельных участков	15-19
	Приложение 3. Перечень исправляемых земельных участков	20
	Приложение 4. Перечень земельных участков сведения о местоположении границ которых достаточно для определения их границ	21
	Приложение 5. Перечень образуемых земельных участков отнесенных к землям общего пользования садоводческого товарищества	22
	Приложение 6. Перечень координат характерных точек образуемых земельных участков	23-47
	Приложение 7. Перечень координат характерных точек уточняемых земельных участков	48-79
	Приложение 8. Перечень координат характерных точек исправляемых земельных участков	80-87
	Приложение 9. Перечень координат характерных точек образуемого земельного участка общего пользования	88-103
	Приложение 10. Перечень координат характерных точек красных линий	104-125

**Изменения в документацию по планировке территории садоводческого некоммерческого товарищества «Заря» города Невинномысск Ставропольского края в границах кадастровых кварталов 26:16:071801, 26:16:071802, 26:16:071803, 26:16:071804, 26:16:071805**

**Основная часть.**

**Раздел 2.**

**ОБЩАЯ ЧАСТЬ**

Изменения в документацию по планировке территории садоводческого некоммерческого товарищества «Заря» города Невинномысск разработаны ООО «СТРОЙГЕОЭКСПЕРТ» в соответствии с договором, заключенным с Ивко Антоном Юрьевичем 18.04.2022 г. №20/04/22И.

В процессе разработки проекта межевания территории использовались следующие материалы и нормативно-правовые документы:

1. Градостроительный кодекс Российской Федерации от 29.12.2004 г. №190-ФЗ;
2. Земельный кодекс Российской Федерации от 25.10.2001г. №136-ФЗ;
3. Федеральный закон от 25.06.2002г. №73-ФЗ «Об объектах культурного наследия (памятниках истории и культуры) народов Российской Федерации»;
4. Федеральный закон от 24.07.2008 № 161-ФЗ «О содействии развитию жилищного строительства»;
5. Федеральный закон от 13.07.2015 г. № 218-ФЗ «О государственной регистрации недвижимости»;
6. Федеральный закон от 10.01.2002 № 7-ФЗ «Об охране окружающей среды»;
7. Федеральный закон от 21.12.1994 № 69-ФЗ «О пожарной безопасности»;
8. Федеральный закон от 29.07.2017 № 217-ФЗ "О ведении гражданами садоводства и огородничества для собственных нужд и о внесении изменений в отдельные законодательные акты Российской Федерации" (последняя редакция);
9. Приказ Минстроя Российской Федерации от 25.04.2017г. № 740/пр «Об установлении случаев подготовки и требований к подготовке входящей в состав материалов по обоснованию проекта планировки территории схемы вертикальной планировки, инженерной подготовки и инженерной защиты территории»;
10. Приказ Федеральной службы государственной регистрации, кадастра и картографии от 10.11.2020 г. №П/0412 «Об утверждении классификатора видов разрешенного использования земельных участков» (с изменениями на 30.07.2021 г.);
11. СП 53.13330.2019 Планировка и застройка территории ведения гражданами садоводства. Здания и сооружения (СНиП 30-02-97\* Планировка и застройка территорий садоводческих (дачных) объединений граждан, здания и сооружения);
12. СНиП 2.07.01.-89\* Градостроительство. Планировка и застройка городских и сельских поселений;
13. СП 11-112-2001 «Порядок разработки и состав раздела «Инженерно-технические мероприятия гражданской обороны. Мероприятия по

предупреждению чрезвычайных ситуаций» градостроительной документации для территорий городских и сельских поселений, других муниципальных образований» (пункт 4 и пункт 5) (в части, не противоречащей Градостроительному кодексу РФ);

14. «РДС 30-201-98. Система нормативных документов в строительстве. Руководящий документ системы. Инструкция о порядке проектирования и установления красных линий в городах и других поселениях Российской Федерации» (принят Постановлением Госстроя Российской Федерации от 06.04.1998 № 18-30);

15. Правила землепользования и застройки муниципального образования города Невинномыска Ставропольского края, с изменениями, утвержденными постановлением администрации города Невинномыска Ставропольского края от 18.07.2022 №1065;

16. Генеральный план муниципального образования города Невинномыска Ставропольского края, утвержденный решением Думы города Невинномыска Ставропольского края от 25.12.2012 г. №335-31;

17. СНиП, ТСН и другие действующие нормативно-правовые акты, и технические регламенты в области градостроительной деятельности.

18. Государственные регламенты, нормы, правила, стандарты, исходные данные, технические условия и требования, выданные органами государственного надзора и заинтересованными органами при согласовании места размещения объекта строительства, а также иные необходимые действующие нормативно-правовые акты и существующие нормативно - технические документы в области градостроительной деятельности.

В соответствии с приказом Федеральной службы земельного кадастра России от 28.03.2002 № П/256 «О введении местных систем координат» принята система координат МСК – 26 от СК-95, зона 1.

## 2. ПЕРЕЧЕНЬ И СВЕДЕНИЯ О ПЛОЩАДИ ОБРАЗУЕМЫХ ЗЕМЕЛЬНЫХ УЧАСТКОВ, В ТОМ ЧИСЛЕ ЗЕМЕЛЬНЫХ УЧАСТКОВ, КОТОРЫЕ БУДУТ ОТНЕСЕНЫ К ТЕРРИТОРИЯМ ОБЩЕГО ПОЛЬЗОВАНИЯ ИЛИ ИМУЩЕСТВУ ОБЩЕГО ПОЛЬЗОВАНИЯ, ВОЗМОЖНЫЕ СПОСОБЫ ИХ ОБРАЗОВАНИЯ

Основной задачей настоящего проекта межевания территории является установление границ образуемых земельных участков, а также земельных участков, которые будут относиться к территориям общего пользования.

В границах проектируемой территории предлагается размещение объектов общего назначения, необходимых для эксплуатации территории садоводческого товарищества в соответствии с требованиями СП53.13330.2019.

Сведения об исходном земельном участке общего пользования отсутствует.

Перечень и сведения о площади образуемых, уточняемых, исправляемых земельных участков и земельных участков сведения из ЕГРН о которых достаточны для определения их местоположения представлены в Приложениях 1, 2, 3, 4, 5.

Перечень координат характерных точек образуемых земельных участков, в том числе образуемых земельных участков, которые будут отнесены к

территориям общего пользования представлен в Приложении 6, 7, 8, 9.

Перечень координат характерных точек устанавливаемых красных линий представлен в Приложении 10.

Образование земельных участков, сведения о которых отсутствует в ЕГРН предполагается производить путем формирования земельного участка, в соответствии с п.3 ст.11.3 Земельного кодекса РФ.

Границы зон действия установленных публичных сервитутов, учтенных в Едином государственном реестре недвижимости, отсутствуют.

Границы зон действия установленных публичных сервитутов в отношении земельных участков, учтенных в ЕГРН, на проектируемой территории отсутствуют.

Проектом устанавливаются линии отступа от красных линий в целях определения мест допустимого размещения зданий, строений, сооружений. Значения отступа от красных линий приняты в соответствии с правилами землепользования и застройки г. Невинномысска с изменениями от 18.07.2022 г. (Минимальный отступ от границ земельных участков в целях определения мест допустимого размещения зданий, строений, сооружений, за пределами которых запрещено строительство зданий, строений, сооружений – 3 метра, до вспомогательных строений – 1 метр), а так же в соответствии с положениями СП 53.13330.2019, в соответствии с которыми «здания и сооружения общего пользования должны отстоять от границ садовых земельных участков не менее чем на 4 метра». В связи с тем, что территория проектирования представлена исторически сложившейся застройкой, в местах пересечения линией отступа от красной линии существующих объектов капитального строительства, такая линия принята по границам (по стенам) таких объектов.

### 3. ВИД РАЗРЕШЕННОГО ИСПОЛЬЗОВАНИЯ ОБРАЗУЕМЫХ ЗЕМЕЛЬНЫХ УЧАСТКОВ

В проекте межевания территории разрешенное использование образуемых земельных участков устанавливается согласно классификатору видов разрешенного использования земельных участков (Приказ Росреестра от 10.11.2020 N П/0412 (ред. от 23.06.2022) "Об утверждении классификатора видов разрешенного использования земельных участков" (Зарегистрировано в Минюсте России 15.12.2020 N 61482)) и Правил землепользования и застройки города Невинномысска.

Для земельного участка общего пользования садоводческого товарищества был выбран вид разрешенного использования: «13.0 - Земельные участки общего назначения», описание вида разрешенного использования земельного участка: Земельные участки, являющиеся имуществом общего пользования и предназначенные для общего использования правообладателями земельных участков, расположенных в границах территории ведения гражданами садоводства или огородничества для собственных нужд, и (или) для размещения объектов капитального строительства, относящихся к имуществу общего пользования.

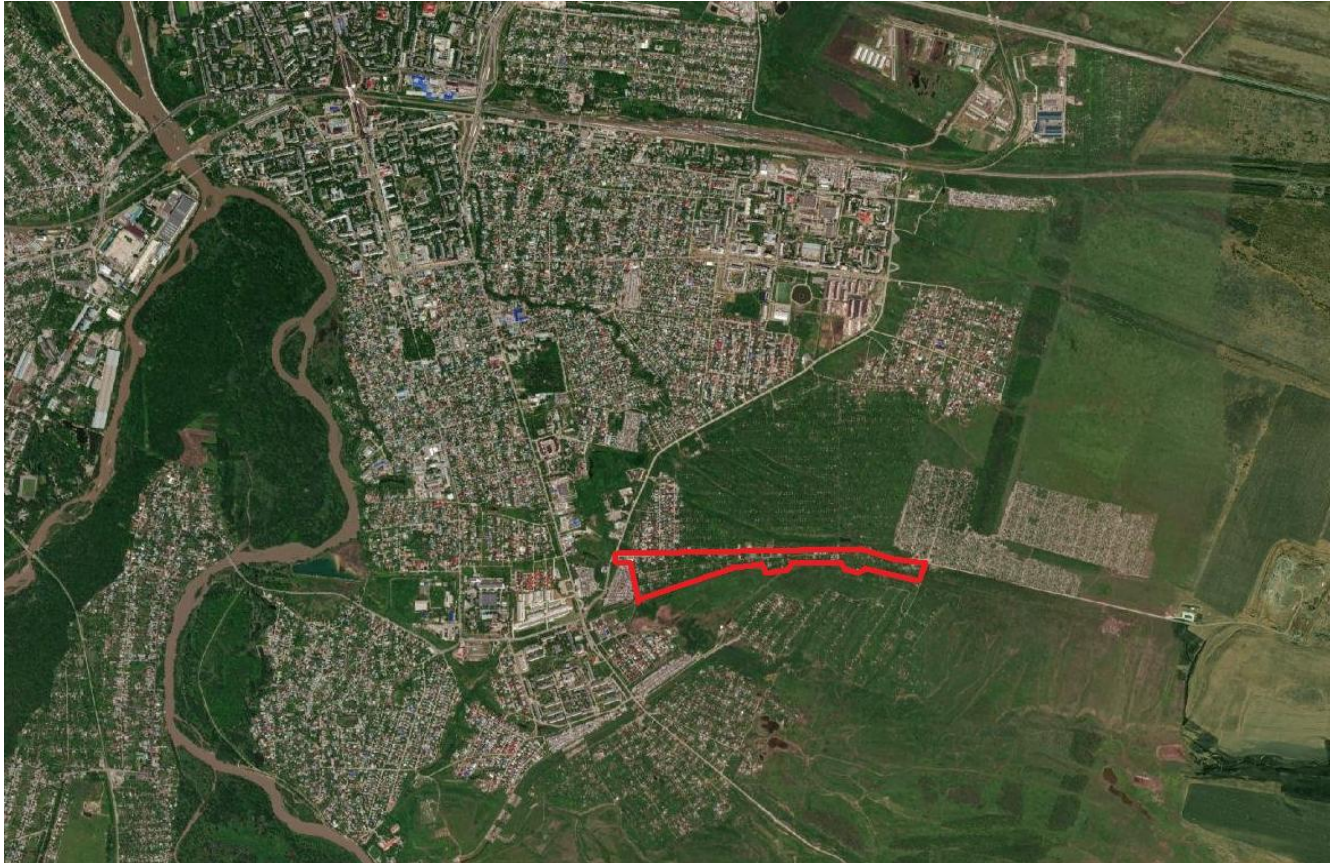
Для образуемых земельных участков членов садоводческого товарищества был выбран вид разрешенного использования «13.2 – ведение садоводства», описание вида разрешенного использования земельного участка: Осуществление

отдыха и (или) выращивания гражданами для собственных нужд сельскохозяйственных культур; размещение для собственных нужд садового дома, жилого дома, указанного в описании вида разрешенного использования с кодом 2.1, хозяйственных построек и гаражей для собственных нужд.

#### 4. СВЕДЕНИЯ О ГРАНИЦАХ ТЕРРИТОРИИ, В ОТНОШЕНИИ КОТОРОЙ ПОДГОТОВЛЕН ПРОЕКТ МЕЖЕВАНИЯ

##### СХЕМА

границ территории подготовки документации по планировке территории (проекта планировки территории, проекта межевания территории):



Территории подготовки документации по планировке территории (проекта планировки территории, проекта межевания территории) расположена в границах следующих кадастровых кварталов, отнесенных к территории садоводческого товарищества «Заря»: 26:16:071801, 26:16:071802, 26:16:071803, 26:16:071804, 26:16:071805 города Невинномысска.

С северной стороны территория ограничена земельным участком общего пользования с кадастровым номером 26:16:000000:3152 (Общее пользование территории (земельный участок автомобильной дороги)).

С северо-восточной стороны расположена территория кладбища с кадастровым номером 26:16:000000:3147 (Разрешенное использование: Ритуальная деятельность (земельный участок кладбища)).

С восточной и юго-восточной стороны территория граничит с территорией СНТ «Прохладный».

С юга граница проектирования проходит по территории кадастрового квартала 26:16:071905.



С западной стороны расположена территория гаражного кооператива "Экран" (кадастровый квартал 26:16:071716).

Проектом предусматривается образование одного нового земельного участка :ЗУ4 путем объединения двух исходных участков:

- 26:16:071802:16 (край Ставропольский, г. Невинномысск, с/о "Заря", уч. № 62, Категория земель: декларированная площадь: 400 кв.м., разрешенное использование: для садоводства и огородничества) и

- 26:16:071802:27 (край Ставропольский, г. Невинномысск, с.н.т."Заря", № 73, декларированная площадь: 400 кв.м., разрешенное использование: для садоводства).

Из границ проектирования исключены следующие земельные участки:

<b>№</b>	<b>Кадастровый номер</b>	<b>Адресный ориентир</b>	<b>Вид разрешенного использования</b>
1	26:16:071801:41	Российская Федерация, край Ставропольский, город Невинномысск, улица Рябиновая, 1Б	для индивидуального жилищного строительства
2	26:16:071801:55	Российская Федерация, край Ставропольский, городской округ - город Невинномысск, город Невинномысск, улица Рябиновая, земельный участок 2 А	земельный участок для индивидуального жилого дома
3	26:16:071801:100	Ставропольский край, город Невинномысск, улица Рябиновая, 2Б	земельный участок для индивидуального жилого дома, для индивидуального жилищного строительства
4	26:16:071802:5	Ставропольский край, г. Невинномысск, ул. Березовая, 1 А	для индивидуального жилищного строительства
5	26:16:071802:89	Российская Федерация, Ставропольский край, городской округ-город Невинномысск, улица Березовая	Коммунальное обслуживание
6	26:16:071802:90	Российская Федерация, Ставропольский край, городской округ-город Невинномысск, улица Березовая	Магазины
7	26:16:071802:13	Российская Федерация, край Ставропольский, город Невинномысск, улица Березовая, 2В	для индивидуального жилищного строительства
8	26:16:071803:39	край Ставропольский, город Невинномысск, улица Каштановая, 2Г	Для индивидуального жилищного строительства
9	26:16:071803:63	Российская Федерация, Ставропольский край, город Невинномысск, улица Каштановая,	для индивидуального жилищного строительства

№	Кадастровый номер	Адресный ориентир	Вид разрешенного использования
		2/6	
10	26:16:071803:66	Российская Федерация, Ставропольский край, город Невинномысск, улица Каштановая, 2/8	для индивидуального жилищного строительства
11	26:16:071803:67	Российская Федерация, край Ставропольский, город Невинномысск, улица Каштановая, 2/7	для индивидуального жилищного строительства
12	26:16:071803:31	край Ставропольский, г. Невинномысск, с/о "Заря", уч. № 175	для садоводства и огородничества
13	26:16:071803:62	Ставропольский край, г Невинномысск, с.н.т. "Заря", № 165	для индивидуального жилищного строительства
14	26:16:071801:29	Ставропольский край, г Невинномысск, с.н.т. "Заря", № 2	Для садоводства, строительство и размещение гаражей для личного легкового автомобилотранспорта не более чем на 2 машины

Земельные участки 26:16:071801:41, 26:16:071801:55, 26:16:071801:100, 26:16:071802:5, 26:16:071802:89, 26:16:071802:90, 26:16:071802:13, 26:16:071803:39, 26:16:071803:63, 26:16:071803:66, 26:16:071803:67 исключены из границ проектирования в связи с изменением их адресного ориентира на городскую систему нумерации участков в уличной сети города, а так же в связи с тем, что они имеют иной вид разрешенного использования (ИЖС, Коммунальное обслуживание, Магазины).

Земельные участки 26:16:071801:29(Для садоводства, строительство и размещение гаражей для личного легкового автомобилотранспорта не более чем на 2 машины), 26:16:071803:31 (для садоводства и огородничества) и 26:16:071803:62 (для индивидуального жилищного строительства) имеют адресный ориентир, соответствующий нумерации участков с с.н.т. "Заря", однако исключены из границ проекта в связи с поступившим заявлением собственника земельных участков.

Доступ к земельным участкам 26:16:071802:13, 26:16:071803:63, 26:16:071803:67, 26:16:071803:31 осуществляется посредством земель общего пользования СНТ «Заря».

## Перечень образуемых земельных участков

№ п/п	Номер формируемого участка	Номер в нумерации и СТ	Площадь образуемого земельного участка, кв.м	Категория земель	Вид разрешенного использования земельного участка
1	:ЗУ1	уч.№12	464	Земли населенных пунктов	13.2 – ведение садоводства
2	:ЗУ2	уч.№13	418	Земли населенных пунктов	13.2 – ведение садоводства
3	:ЗУ3	уч.№31	435	Земли населенных пунктов	13.2 – ведение садоводства
4	:ЗУ4	уч.№62	771	Земли населенных пунктов	для садоводства и огородничества
5	:ЗУ5	уч.№64	429	Земли населенных пунктов	13.2 – ведение садоводства
6	:ЗУ6	уч.№81	434	Земли населенных пунктов	13.2 – ведение садоводства
7	:ЗУ7	уч.№69	410	Земли населенных пунктов	13.2 – ведение садоводства
8	:ЗУ8	уч.№95	400	Земли населенных пунктов	13.2 – ведение садоводства
9	:ЗУ9	уч.№90	400	Земли населенных пунктов	13.2 – ведение садоводства
10	:ЗУ10	уч.№99	403	Земли населенных пунктов	13.2 – ведение садоводства
11	:ЗУ11	уч.№100	412	Земли населенных пунктов	13.2 – ведение садоводства
12	:ЗУ12	уч.№101	585	Земли населенных пунктов	13.2 – ведение садоводства
13	:ЗУ13	уч.№113	403	Земли населенных пунктов	13.2 – ведение садоводства
14	:ЗУ14	уч.№112	400	Земли населенных пунктов	13.2 – ведение садоводства
15	:ЗУ15	уч.№111	535	Земли населенных пунктов	13.2 – ведение садоводства
16	:ЗУ16	уч.№107	400	Земли населенных пунктов	13.2 – ведение садоводства
17	:ЗУ17	уч.№108	400	Земли населенных пунктов	13.2 – ведение садоводства
18	:ЗУ18	уч.№109	540	Земли населенных пунктов	13.2 – ведение садоводства
19	:ЗУ19	уч.№115	400	Земли населенных пунктов	13.2 – ведение садоводства
20	:ЗУ20	уч.№120	400	Земли населенных пунктов	13.2 – ведение садоводства
21	:ЗУ21	уч.№129	400	Земли населенных пунктов	13.2 – ведение садоводства
22	:ЗУ22	уч.№122	400	Земли населенных пунктов	13.2 – ведение садоводства
23	:ЗУ23	уч.№124	400	Земли населенных пунктов	13.2 – ведение садоводства
24	:ЗУ24	уч.№133	751	Земли населенных пунктов	13.2 – ведение садоводства
25	:ЗУ25	уч.№135	437	Земли населенных пунктов	13.2 – ведение садоводства
26	:ЗУ26	уч.№137	400	Земли населенных пунктов	13.2 – ведение садоводства
27	:ЗУ27	уч.№144	400	Земли населенных пунктов	13.2 – ведение садоводства
28	:ЗУ28	уч.№138	400	Земли населенных пунктов	13.2 – ведение садоводства

№ п/п	Номер формируемого участка	Номер в нумерации и СТ	Площадь образуемого земельного участка, кв.м	Категория земель	Вид разрешенного использования земельного участка
29	:ЗУ29	уч.№139	400	Земли населенных пунктов	13.2 – ведение садоводства
30	:ЗУ30	уч.№140	418	Земли населенных пунктов	13.2 – ведение садоводства
31	:ЗУ31	уч.№146	408	Земли населенных пунктов	13.2 – ведение садоводства
32	:ЗУ32	уч.№161	469	Земли населенных пунктов	13.2 – ведение садоводства
33	:ЗУ33	уч.№167	410	Земли населенных пунктов	13.2 – ведение садоводства
34	:ЗУ34	уч.№169	422	Земли населенных пунктов	13.2 – ведение садоводства
35	:ЗУ35	уч.№164	400	Земли населенных пунктов	13.2 – ведение садоводства
36	:ЗУ36	уч.№173	400	Земли населенных пунктов	13.2 – ведение садоводства
37	:ЗУ37	уч.№176	437	Земли населенных пунктов	13.2 – ведение садоводства
38	:ЗУ38	уч.№183	800	Земли населенных пунктов	13.2 – ведение садоводства
39	:ЗУ39	уч.№186	770	Земли населенных пунктов	13.2 – ведение садоводства
40	:ЗУ40	уч.№194	698	Земли населенных пунктов	13.2 – ведение садоводства
41	:ЗУ41	уч.№199	460	Земли населенных пунктов	13.2 – ведение садоводства
42	:ЗУ42	уч.№198	460	Земли населенных пунктов	13.2 – ведение садоводства
43	:ЗУ43	уч.№197	510	Земли населенных пунктов	13.2 – ведение садоводства
44	:ЗУ44	уч.№196	560	Земли населенных пунктов	13.2 – ведение садоводства
45	:ЗУ45	уч.№195	560	Земли населенных пунктов	13.2 – ведение садоводства
46	:ЗУ46	уч.№201	530	Земли населенных пунктов	13.2 – ведение садоводства
47	:ЗУ47	уч.№200	530	Земли населенных пунктов	13.2 – ведение садоводства
48	:ЗУ48	уч.№210	460	Земли населенных пунктов	13.2 – ведение садоводства
49	:ЗУ49	уч.№211	415	Земли населенных пунктов	13.2 – ведение садоводства
50	:ЗУ50	уч.№213	504	Земли населенных пунктов	13.2 – ведение садоводства
51	:ЗУ51	уч.№220	499	Земли населенных пунктов	13.2 – ведение садоводства
52	:ЗУ52	уч.№228	481	Земли населенных пунктов	13.2 – ведение садоводства
53	:ЗУ53	уч.№224	600	Земли населенных пунктов	13.2 – ведение садоводства
54	:ЗУ54	уч.№223	600	Земли населенных пунктов	13.2 – ведение садоводства
55	:ЗУ55	уч.№235	600	Земли населенных пунктов	13.2 – ведение садоводства
56	:ЗУ56	уч.№234	583	Земли населенных пунктов	13.2 – ведение садоводства
57	:ЗУ57	уч.№230	475	Земли населенных пунктов	13.2 – ведение садоводства
58	:ЗУ58	уч.№322	600	Земли населенных пунктов	13.2 – ведение садоводства
59	:ЗУ59	уч.№238	887	Земли населенных пунктов	13.2 – ведение садоводства

№ п/п	Номер формируемого участка	Номер в нумерации и СТ	Площадь образуемого земельного участка, кв.м	Категория земель	Вид разрешенного использования земельного участка
60	:ЗУ60	уч.№241	875	Земли населенных пунктов	13.2 – ведение садоводства
61	:ЗУ61	уч.№248	640	Земли населенных пунктов	13.2 – ведение садоводства
62	:ЗУ62	уч.№249	770	Земли населенных пунктов	13.2 – ведение садоводства
63	:ЗУ63	уч.№250	700	Земли населенных пунктов	13.2 – ведение садоводства
64	:ЗУ64	уч.№251	700	Земли населенных пунктов	13.2 – ведение садоводства
65	:ЗУ65	уч.№252	605	Земли населенных пунктов	13.2 – ведение садоводства
66	:ЗУ66	уч.№256	530	Земли населенных пунктов	13.2 – ведение садоводства
67	:ЗУ67	уч.№255	430	Земли населенных пунктов	13.2 – ведение садоводства
68	:ЗУ68	уч.№254	596	Земли населенных пунктов	13.2 – ведение садоводства
69	:ЗУ69	уч.№259	433	Земли населенных пунктов	13.2 – ведение садоводства
70	:ЗУ70	уч.№261	460	Земли населенных пунктов	13.2 – ведение садоводства
71	:ЗУ71	уч.№262	500	Земли населенных пунктов	13.2 – ведение садоводства
72	:ЗУ72	уч.№265	920	Земли населенных пунктов	13.2 – ведение садоводства
73	:ЗУ73	уч.№264	1 000	Земли населенных пунктов	13.2 – ведение садоводства
74	:ЗУ74	уч.№314	519	Земли населенных пунктов	13.2 – ведение садоводства
75	:ЗУ75	уч.№269	660	Земли населенных пунктов	13.2 – ведение садоводства
76	:ЗУ76	уч.№268	740	Земли населенных пунктов	13.2 – ведение садоводства
77	:ЗУ77	уч.№266	560	Земли населенных пунктов	13.2 – ведение садоводства
78	:ЗУ78	уч.№267	560	Земли населенных пунктов	13.2 – ведение садоводства
79	:ЗУ79	уч.№313	600	Земли населенных пунктов	13.2 – ведение садоводства
80	:ЗУ80	уч.№312	580	Земли населенных пунктов	13.2 – ведение садоводства
81	:ЗУ81	уч.№311	480	Земли населенных пунктов	13.2 – ведение садоводства
82	:ЗУ82	уч.№310	540	Земли населенных пунктов	13.2 – ведение садоводства
83	:ЗУ83	уч.№309	481	Земли населенных пунктов	13.2 – ведение садоводства
84	:ЗУ84	уч.№305	470	Земли населенных пунктов	13.2 – ведение садоводства
85	:ЗУ85	уч.№306	480	Земли населенных пунктов	13.2 – ведение садоводства
86	:ЗУ86	уч.№272	723	Земли населенных пунктов	13.2 – ведение садоводства
87	:ЗУ87	уч.№275	780	Земли населенных пунктов	13.2 – ведение садоводства
88	:ЗУ88	уч.№276	740	Земли населенных пунктов	13.2 – ведение садоводства
89	:ЗУ89	уч.№277	780	Земли населенных пунктов	13.2 – ведение садоводства
90	:ЗУ90	уч.№278	750	Земли населенных пунктов	13.2 – ведение садоводства

№ п/п	Номер формируемого участка	Номер в нумерации и СТ	Площадь образуемого земельного участка, кв.м	Категория земель	Вид разрешенного использования земельного участка
91	:ЗУ91	уч.№279	550	Земли населенных пунктов	13.2 – ведение садоводства
92	:ЗУ92	уч.№280	516	Земли населенных пунктов	13.2 – ведение садоводства
93	:ЗУ93	уч.№302	680	Земли населенных пунктов	13.2 – ведение садоводства
94	:ЗУ94	уч.№303	623	Земли населенных пунктов	13.2 – ведение садоводства
95	:ЗУ95	уч.№301	610	Земли населенных пунктов	13.2 – ведение садоводства
96	:ЗУ96	уч.№283а	537	Земли населенных пунктов	13.2 – ведение садоводства
97	:ЗУ97	уч.№293	760	Земли населенных пунктов	13.2 – ведение садоводства
98	:ЗУ98	уч.№292	550	Земли населенных пунктов	13.2 – ведение садоводства
99	:ЗУ99	уч.№295	560	Земли населенных пунктов	13.2 – ведение садоводства
100	:ЗУ100	уч.№296	560	Земли населенных пунктов	13.2 – ведение садоводства
101	:ЗУ101	уч.№297	810	Земли населенных пунктов	13.2 – ведение садоводства
102	:ЗУ102	уч.№299	677	Земли населенных пунктов	13.2 – ведение садоводства
103	:ЗУ103	уч.№291	465	Земли населенных пунктов	13.2 – ведение садоводства
104	:ЗУ104	уч.№281	540	Земли населенных пунктов	13.2 – ведение садоводства
105	:ЗУ105	уч.№285	540	Земли населенных пунктов	13.2 – ведение садоводства
106	:ЗУ106	уч.№286	582	Земли населенных пунктов	13.2 – ведение садоводства
107	:ЗУ107	уч.№287	572	Земли населенных пунктов	13.2 – ведение садоводства
108	:ЗУ108	уч.№317	806	Земли населенных пунктов	13.2 – ведение садоводства
109	:ЗУ109	уч.№319	474	Земли населенных пунктов	13.2 – ведение садоводства
110	:ЗУ110	уч.№316	750	Земли населенных пунктов	13.2 – ведение садоводства
111	:ЗУ111	уч.№321	564	Земли населенных пунктов	13.2 – ведение садоводства
112	:ЗУ112	уч.№260	429	Земли населенных пунктов	13.2 – ведение садоводства
113	:ЗУ113	уч.№288а	628	Земли населенных пунктов	13.2 – ведение садоводства
114	:ЗУ114	уч.№16а	621	Земли населенных пунктов	13.2 – ведение садоводства

Виды разрешенного использования формируемых земельных участков соответствуют видам разрешенного использования устанавливаемым для зоны СХ2 правил землепользования и застройки г. Невинномысска.

## Перечень уточняемых земельных участков

№ п/п	Кадастровый номер земельного участка	Номер в нумерации СТ	Площадь земельного участка, кв.м
1	26:16:071801:1	уч.№6	421
2	26:16:071801:32	уч.№7	579
3	26:16:071801:34	уч.№9	550
4	26:16:071801:4	уч.№11	778
5	26:16:071801:5	уч.№14	401
6	26:16:071801:6	уч.№15	464
7	26:16:071801:2	уч.№16	579
8	26:16:071801:7	уч.№18	413
9	26:16:071801:38	уч.№21	428
10	26:16:071801:9	уч.№23	456
11	26:16:071801:10	уч.№24	472
12	26:16:071801:44	уч.№30	414
13	26:16:071801:11	уч.№32	426
14	26:16:071801:12	уч.№33	399
15	26:16:071801:46	уч.№34	400
16	26:16:071801:19	уч.№35	430
17	26:16:071801:47	уч.№37	437
18	26:16:071801:48	уч.№38	500
19	26:16:071801:13	уч.№39	393
20	26:16:071801:49	уч.№40	422
21	26:16:071801:53	уч.№44	421
22	26:16:071801:21	уч.№45	393
23	26:16:071801:25	уч.№51	392
24	26:16:071801:14	уч.№52	399
25	26:16:071801:57	уч.№54	400
26	26:16:071801:15	уч.№55	407
27	26:16:071801:58	уч.№56	403
28	26:16:071801:60	уч.№58	382
29	26:16:071801:16	уч.№59	476

№ п/п	Кадастровый номер земельного участка	Номер в нумерации СТ	Площадь земельного участка, кв.м
30	26:16:071802:21	уч.№61	400
31	26:16:071802:17	уч.№63	400
32	26:16:071802:9	уч.№67	395
33	26:16:071802:11	уч.№70	680
34	26:16:071802:26	уч.№72	409
35	26:16:071802:28	уч.№74	395
36	26:16:071802:29	уч.№75	410
37	26:16:071802:33	уч.№82	480
38	26:16:071802:35	уч.№85	390
39	26:16:071802:36	уч.№86	400
40	26:16:071802:4	уч.№88	403
41	26:16:071802:8	уч.№89	412
42	26:16:071802:39	уч.№91	670
43	26:16:071802:40	уч.№92	425
44	26:16:071802:6	уч.№93	400
45	26:16:071802:41	уч.№94	409
46	26:16:071802:2	уч.№97	393
47	26:16:071802:18	уч.№102	621
48	26:16:071802:1	уч.№103	563
49	26:16:071802:47	уч.№104	440
50	26:16:071802:14	уч.№105	417
51	26:16:071802:55	уч.№114	400
52	26:16:071802:19	уч.№116	400
53	26:16:071802:57	уч.№117	644
54	26:16:071803:4	уч.№121	412
55	26:16:071803:36	уч.№123	400
56	26:16:071803:38	уч.№125	782
57	26:16:071803:2	уч.№128	406
58	26:16:071803:22	уч.№130	423
59	26:16:071803:42	уч.№131	418
60	26:16:071803:23	уч.№132	400



№ п/п	Кадастровый номер земельного участка	Номер в нумерации СТ	Площадь земельного участка, кв.м
61	26:16:071803:44	уч.№134	690
62	26:16:071803:24	уч.№136	400
63	26:16:071803:1	уч.№143	400
64	26:16:071803:52	уч.№145	402
65	26:16:071803:26	уч.№147	681
66	26:16:071803:28	уч.№149	472
67	26:16:071803:54	уч.№150	405
68	26:16:071803:55	уч.№151	389
69	26:16:071803:56	уч.№152	421
70	26:16:071803:7	уч.№153	428
71	26:16:071803:57	уч.№154	765
72	26:16:071803:5	уч.№155	497
73	26:16:071803:29	уч.№156	387
74	26:16:071803:58	уч.№157	391
75	26:16:071803:59	уч.№158	453
76	26:16:071803:10	уч.№159	873
77	26:16:071803:11	уч.№162	401
78	26:16:071803:12	уч.№163	405
79	26:16:071803:6	уч.№172	422
80	26:16:071803:30	уч.№174	627
81	26:16:071803:13	уч.№177	991
82	26:16:071803:14	уч.№178	860
83	26:16:071803:15	уч.№179	418
84	26:16:071803:16	уч.№180	931
85	26:16:071803:69	уч.№182	432
86	26:16:071803:71	уч.№184	605
87	26:16:071803:18	уч.№185	400
88	26:16:071803:74	уч.№188	685
89	26:16:071803:19	уч.№189	656
90	26:16:071803:21	уч.№192	616
91	26:16:071803:76	уч.№193	565

№ п/п	Кадастровый номер земельного участка	Номер в нумерации СТ	Площадь земельного участка, кв.м
92	26:16:071804:24	уч.№202	670
93	26:16:071804:26	уч.№205	580
94	26:16:071804:27	уч.№206	500
95	26:16:071804:1	уч.№208	984
96	26:16:071804:8	уч.№209	457
97	26:16:071805:70	уч.№212	476
98	26:16:071805:19	уч.№214	430
99	26:16:071805:20	уч.№215	676
100	26:16:071805:21	уч.№216	760
101	26:16:071805:2	уч.№217	510
102	26:16:071805:22	уч.№218	510
103	26:16:071805:23	уч.№219	440
104	26:16:071805:13	уч.№221	500
105	26:16:071805:25	уч.№222	500
106	26:16:071805:3	уч.№225	570
107	26:16:071805:28	уч.№226	640
108	26:16:071805:29	уч.№227	481
109	26:16:071805:33	уч.№231	908
110	26:16:071804:15	уч.№237	580
111	26:16:071804:16	уч.№239	623
112	26:16:071804:9	уч.№240	614
113	26:16:071804:33	уч.№243	1260
114	26:16:071804:10	уч.№246	1246
115	26:16:071804:18	уч.№247	1142
116	26:16:071804:6	уч.№253	886
117	26:16:071804:2	уч.№257	477
118	26:16:071804:11	уч.№258	530
119	26:16:071804:42	уч.№263	655
120	26:16:071805:14	уч.№270	874
121	26:16:071805:16	уч.№273	772
122	26:16:071805:5	уч.№274	800

<b>№ п/п</b>	<b>Кадастровый номер земельного участка</b>	<b>Номер в нумерации СТ</b>	<b>Площадь земельного участка, кв.м</b>
123	26:16:071805:10	уч.№282	1007
124	26:16:071805:68	уч.№283	665
125	26:16:071805:6	уч.№284	560
126	26:16:071804:45	уч.№288	1071
127	26:16:071805:51	уч.№289	650
128	26:16:071805:7	уч.№290	1137
129	26:16:071805:8	уч.№294	522
130	26:16:071805:9	уч.№298	643
131	26:16:071805:11	уч.№300	604
132	26:16:071805:61	уч.№304	808
133	26:16:071805:12	уч.№308	990
134	26:16:071804:12	уч.№315	950
135	26:16:071804:13	уч.№318	740
136	26:16:071804:4	уч.№320	760

## Перечень исправляемых земельных участков

№ п/п	Кадастровый номер земельного участка	Номер в нумерации СТ	Площадь земельного участка, кв.м
1	26:16:071801:28	уч.№1	830
2	26:16:071801:27	уч.№3	478
3	26:16:071801:30	уч.№4	684
4	26:16:071801:31	уч.№5	417
5	26:16:071801:327	уч.№19	443
6	26:16:071801:8	уч.№20	462
7	26:16:071801:39	уч.№22	414
8	26:16:071801:43	уч.№29	426
9	26:16:071801:50	уч.№41	411
10	26:16:071801:54	уч.№46	399
11	26:16:071801:22	уч.№47	390
12	26:16:071801:111	уч.№53	421
13	26:16:071802:34	уч.№83	414
14	26:16:071802:20	уч.№96	414
15	26:16:071802:43	уч.№98	408
16	26:16:071802:48	уч.№106	398
17	26:16:071802:15	уч.№110	550
18	26:16:071803:33	уч.№118	746
19	26:16:071803:32	уч.№119	436
20	26:16:071803:40	уч.№127	424
21	26:16:071803:50	уч.№141	705
22	26:16:071803:27	уч.№148	413
23	26:16:071803:60	уч.№160	701
24	26:16:071803:73	уч.№187	867
25	26:16:071804:14	уч.№203	559
26	26:16:071804:25	уч.№204	567
27	26:16:071804:32	уч.№242	1293
28	26:16:071804:17	уч.№244	1228
29	26:16:071804:5	уч.№245	1298

**Перечень земельных участков сведения о местоположении границ которых  
достаточно для определения их границ**

<b>№ п/п</b>	<b>Кадастровый номер земельного участка</b>	<b>Номер в нумерации СТ</b>	<b>Площадь земельного участка, кв.м</b>
1	26:16:071801:107	уч.№8	431
2	26:16:071801:17	уч.№10	557
3	26:16:071801:112	уч.№17	458
4	26:16:071801:40	уч.№25	509
5	26:16:071801:18	уч.№26	958
6	26:16:071801:110	уч.№28	444
7	26:16:071801:20	уч.№36	407
8	26:16:071801:324	уч.№42	815
9	26:16:071801:59	уч.№57	427
10	26:16:071802:10	уч.№65	401
11	26:16:071802:23	уч.№66	412
12	26:16:071802:24	уч.№68	429
13	26:16:071802:87	уч.№77	800
14	26:16:071802:3	уч.№79	405
15	26:16:071802:31	уч.№80	404
16	26:16:071802:302	уч.№87	395
17	26:16:071803:25	уч.№142	636
18	26:16:071803:9	уч.№168	774
19	26:16:071803:17	уч.№181	668
20	26:16:071803:75	уч.№190	730
21	26:16:071803:20	уч.№191	609
22	26:16:071805:31	уч.№229	915
23	26:16:071805:34	уч.№232	394
24	26:16:071805:4	уч.№233	503
25	26:16:071805:36	уч.№236	960
26	26:16:071805:15	уч.№271	840

**Перечень образуемых земельных участков отнесенных к землям общего пользования садоводческого некоммерческого товарищества**

<b>№ п/п</b>	<b>Номер в нумерации СНТ</b>	<b>Площадь образуемого земельного участка, кв.м</b>	<b>Категория земель</b>	<b>Вид разрешенного использования земельного участка</b>
1	Земельный участок общего пользования	27911	Земли населенных пунктов	13.0 - Земельные участки общего назначения

**Перечень координат характерных точек образуемых земельных участков**

№ участка/точки	Координата X, м	Координата Y, м	Погрешность
:ЗУ1	–	–	–
н1	428356.17	1317233.02	0.10
н2	428357.74	1317251.27	0.10
н3	428331.95	1317254.75	0.10
н4	428330.44	1317240.72	0.10
н5	428330.15	1317237.72	0.10
н1	428356.17	1317233.02	0.10
:ЗУ2	–	–	–
н5	428330.15	1317237.72	0.10
н4	428330.44	1317240.72	0.10
н3	428331.95	1317254.75	0.10
н6	428310.36	1317255.13	0.10
н7	428300.02	1317255.11	0.10
н8	428299.55	1317247.20	0.10
н9	428315.05	1317241.03	0.10
н5	428330.15	1317237.72	0.10
:ЗУ3	–	–	–
н10	428404.24	1317277.51	0.10
н11	428407.89	1317302.93	0.10
н12	428401.07	1317304.02	0.10
н13	428391.31	1317304.95	0.10
н14	428387.16	1317279.98	0.10
н10	428404.24	1317277.51	0.10
:ЗУ4	–	–	–
н15	428448.24	1317356.18	0.10
н16	428451.37	1317381.43	0.10
н17	428454.15	1317404.61	0.10
н18	428439.54	1317407.85	0.10
н19	428436.00	1317383.32	0.10
н20	428432.05	1317358.41	0.10

№ участка/точки	Координата X, м	Координата Y, м	Погрешность
н21	428448.21	1317355.95	0.10
н15	428448.24	1317356.18	0.10
:3У5	–	–	–
н22	428416.25	1317359.97	0.10
н23	428420.49	1317385.29	0.10
н24	428420.58	1317386.00	0.10
н25	428404.13	1317388.12	0.10
н26	428400.06	1317363.00	0.10
н22	428416.25	1317359.97	0.10
:3У6	–	–	–
н27	428333.54	1317398.52	0.10
н28	428337.20	1317423.17	0.10
н29	428321.03	1317426.25	0.10
н30	428316.55	1317399.73	0.10
н31	428333.12	1317398.42	0.10
н27	428333.54	1317398.52	0.10
:3У7	–	–	–
н32	428328.98	1317373.18	0.10
н31	428333.12	1317398.42	0.10
н30	428316.55	1317399.73	0.10
н33	428312.81	1317375.78	0.10
н32	428328.98	1317373.18	0.10
:3У8	–	–	–
н34	428443.35	1317436.16	0.10
н35	428446.95	1317461.37	0.10
н36	428431.63	1317463.88	0.10
н37	428431.59	1317463.58	0.10
н38	428427.79	1317438.46	0.10
н34	428443.35	1317436.16	0.10
:3У9	–	–	–
н39	428353.62	1317424.52	0.10
н40	428357.45	1317449.08	0.10



№ участка/точки	Координата X, м	Координата Y, м	Погрешность
н41	428341.56	1317451.94	0.10
н42	428338.03	1317426.92	0.10
н39	428353.62	1317424.52	0.10
:ЗУ10	–	–	–
н43	428373.72	1317447.11	0.10
н44	428376.83	1317472.18	0.10
н45	428361.32	1317473.91	0.10
н40	428357.45	1317449.08	0.10
н43	428373.72	1317447.11	0.10
:ЗУ11	–	–	–
н40	428357.45	1317449.08	0.10
н45	428361.32	1317473.91	0.10
н46	428351.10	1317476.03	0.10
н47	428345.06	1317476.74	0.10
н41	428341.56	1317451.94	0.10
н40	428357.45	1317449.08	0.10
:ЗУ12	–	–	–
н41	428341.56	1317451.94	0.10
н47	428345.06	1317476.74	0.10
н48	428336.04	1317478.58	0.10
н49	428322.96	1317481.15	0.10
н50	428317.09	1317457.85	0.10
н41	428341.56	1317451.94	0.10
:ЗУ13	–	–	–
н51	428436.25	1317491.98	0.10
н52	428436.47	1317493.32	0.10
н53	428439.83	1317517.08	0.10
н54	428423.61	1317517.95	0.10
н55	428419.86	1317494.37	0.10
н51	428436.25	1317491.98	0.10
:ЗУ14	–	–	–
н56	428452.42	1317490.67	0.10

№ участка/точки	Координата X, м	Координата Y, м	Погрешность
н57	428456.82	1317514.17	0.10
н53	428439.83	1317517.08	0.10
н52	428436.47	1317493.32	0.10
н56	428452.42	1317490.67	0.10
:ЗУ15	–	–	–
н58	428474.43	1317486.82	0.10
н59	428478.78	1317510.54	0.10
н57	428456.82	1317514.17	0.10
н56	428452.42	1317490.67	0.10
н58	428474.43	1317486.82	0.10
:ЗУ16	–	–	–
н60	428393.47	1317473.42	0.10
н61	428396.72	1317497.82	0.10
н62	428380.55	1317499.81	0.10
н63	428377.07	1317476.16	0.10
н64	428378.19	1317475.99	0.10
н65	428389.42	1317473.98	0.10
н60	428393.47	1317473.42	0.10
:ЗУ17	–	–	–
н63	428377.07	1317476.16	0.10
н62	428380.55	1317499.81	0.10
н66	428365.09	1317501.95	0.10
н67	428363.86	1317502.12	0.10
н68	428360.47	1317478.66	0.10
н63	428377.07	1317476.16	0.10
:ЗУ18	–	–	–
н68	428360.47	1317478.66	0.10
н67	428363.86	1317502.12	0.10
н69	428340.23	1317505.46	0.10
н70	428337.72	1317487.24	0.10
н71	428345.20	1317480.98	0.10
н68	428360.47	1317478.66	0.10

№ участка/точки	Координата X, м	Координата Y, м	Погрешность
:ЗУ19	–	–	–
н61	428396.72	1317497.82	0.10
н72	428399.54	1317522.04	0.10
н73	428384.27	1317525.33	0.10
н62	428380.55	1317499.81	0.10
н61	428396.72	1317497.82	0.10
:ЗУ20	–	–	–
н74	428456.07	1317518.36	0.10
н75	428459.71	1317543.48	0.10
н76	428450.36	1317545.52	0.10
н77	428444.33	1317546.15	0.10
н78	428440.72	1317520.90	0.10
н79	428449.22	1317519.47	0.10
н74	428456.07	1317518.36	0.10
:ЗУ21	–	–	–
н80	428443.21	1317546.27	0.10
н81	428446.62	1317570.19	0.10
н82	428431.31	1317572.36	0.10
н83	428430.37	1317571.80	0.10
н84	428426.86	1317548.02	0.10
н85	428428.19	1317547.84	0.10
н80	428443.21	1317546.27	0.10
:ЗУ22	–	–	–
н86	428417.66	1317523.78	0.10
н87	428420.94	1317548.97	0.10
н88	428410.60	1317549.69	0.10
н89	428405.42	1317550.45	0.10
н90	428401.92	1317525.31	0.10
н91	428417.15	1317523.41	0.10
н86	428417.66	1317523.78	0.10
:ЗУ23	–	–	–
н92	428385.95	1317528.28	0.10

№ участка/точки	Координата X, м	Координата Y, м	Погрешность
н93	428389.91	1317552.71	0.10
н94	428388.88	1317552.86	0.10
н95	428374.32	1317555.43	0.10
н96	428369.79	1317531.73	0.10
н97	428369.66	1317531.08	0.10
н92	428385.95	1317528.28	0.10
:ЗУ24	–	–	–
н95	428374.32	1317555.43	0.10
н98	428376.75	1317581.25	0.10
н99	428377.07	1317584.64	0.10
н100	428377.87	1317608.16	0.10
н101	428368.51	1317609.98	0.10
н102	428356.31	1317559.02	0.10
н95	428374.32	1317555.43	0.10
:ЗУ25	–	–	–
н103	428481.23	1317569.34	0.10
н104	428484.47	1317593.62	0.10
н105	428467.02	1317596.39	0.10
н106	428463.65	1317571.69	0.10
н103	428481.23	1317569.34	0.10
:ЗУ26	–	–	–
н107	428447.95	1317574.03	0.10
н108	428451.15	1317598.99	0.10
н109	428435.23	1317600.99	0.10
н110	428432.12	1317576.38	0.10
н107	428447.95	1317574.03	0.10
:ЗУ27	–	–	–
н108	428451.15	1317598.99	0.10
н111	428454.42	1317623.86	0.10
н112	428439.24	1317626.52	0.10
н113	428438.79	1317623.38	0.10
н109	428435.23	1317600.99	0.10

№ участка/точки	Координата X, м	Координата Y, м	Погрешность
н108	428451.15	1317598.99	0.10
:ЗУ28	–	–	–
н114	428425.06	1317577.65	0.10
н115	428428.34	1317602.65	0.10
н116	428412.35	1317604.45	0.10
н117	428409.26	1317579.88	0.10
н114	428425.06	1317577.65	0.10
:ЗУ29	–	–	–
н117	428409.26	1317579.88	0.10
н116	428412.35	1317604.45	0.10
н118	428396.16	1317606.35	0.10
н119	428393.18	1317582.16	0.10
н117	428409.26	1317579.88	0.10
:ЗУ30	–	–	–
н119	428393.18	1317582.16	0.10
н118	428396.16	1317606.35	0.10
н120	428383.46	1317608.04	0.10
н121	428380.56	1317608.15	0.10
н100	428377.87	1317608.16	0.10
н99	428377.07	1317584.64	0.10
н119	428393.18	1317582.16	0.10
:ЗУ31	–	–	–
н116	428412.35	1317604.45	0.10
н122	428415.42	1317629.33	0.10
н123	428399.37	1317631.29	0.10
н118	428396.16	1317606.35	0.10
н116	428412.35	1317604.45	0.10
:ЗУ32	–	–	–
н124	428483.06	1317678.44	0.10
н125	428486,00	1317702,83	0.10
н126	428467.51	1317705.11	0.10
н127	428463.91	1317680.41	0.10

№ участка/точки	Координата X, м	Координата Y, м	Погрешность
н124	428483.06	1317678.44	0.10
:ЗУ33	–	–	–
н126	428467.51	1317705.11	0.10
н128	428471.08	1317729.62	0.10
н129	428454.50	1317731.68	0.10
н130	428451.29	1317707.02	0.10
н126	428467.51	1317705.11	0.10
:ЗУ34	–	–	–
н131	428412.88	1317713.15	0.10
н132	428417.70	1317737.50	0.10
н133	428400.77	1317739.57	0.10
н134	428395.57	1317716.12	0.10
н131	428412.88	1317713.15	0.10
:ЗУ35	–	–	–
н135	428425.00	1317686.66	0.10
н136	428428.08	1317711.29	0.10
н131	428412.88	1317713.15	0.10
н137	428412.23	1317712.64	0.10
н138	428408.51	1317689.22	0.10
н135	428425.00	1317686.66	0.10
:ЗУ36	–	–	–
н139	428449.05	1317737.61	0.10
н140	428452.04	1317762.12	0.10
н141	428436.12	1317764.08	0.10
н142	428432.80	1317739.60	0.10
н139	428449.05	1317737.61	0.10
:ЗУ37	–	–	–
н143	428475.24	1317758.21	0.10
н144	428478.61	1317784.04	0.10
н145	428462.30	1317786.73	0.10
н146	428458.35	1317761.19	0.10
н143	428475.24	1317758.21	0.10

№ участка/точки	Координата X, м	Координата Y, м	Погрешность
:ЗУ38	–	–	–
н147	428459.38	1317816.47	0.10
н148	428463.33	1317849.53	0.10
н149	428441.64	1317850.21	0.10
н150	428432.71	1317817.55	0.10
н147	428459.38	1317816.47	0.10
:ЗУ39	–	–	–
н148	428463.33	1317849.53	0.10
н151	428469.11	1317889.12	0.10
н152	428452.26	1317889.90	0.10
н149	428441.64	1317850.21	0.10
н148	428463.33	1317849.53	0.10
:ЗУ40	–	–	–
н153	428515.97	1318005.26	0.10
н154	428516.09	1318032.53	0.10
н155	428491.00	1318033.76	0.10
н156	428490.06	1318006.33	0.10
н153	428515.97	1318005.26	0.10
:ЗУ41	–	–	–
н157	428517.20	1318145.34	0.10
н158	428518.28	1318167.03	0.10
н159	428497.40	1318167.30	0.10
н160	428495.83	1318145.42	0.10
н161	428507.38	1318145.42	0.10
н157	428517.20	1318145.34	0.10
:ЗУ42	–	–	–
н162	428516.14	1318121.15	0.10
н163	428517.05	1318142.45	0.10
н164	428508.85	1318142.45	0.10
н165	428495.83	1318142.45	0.10
н166	428494.16	1318121.15	0.10
н162	428516.14	1318121.15	0.10

№ участка/точки	Координата X, м	Координата Y, м	Погрешность
:ЗУ43	–	–	–
н167	428514.21	1318097.83	0.10
н162	428516.14	1318121.15	0.10
н166	428494.16	1318121.15	0.10
н168	428492.30	1318098.01	0.10
н167	428514.21	1318097.83	0.10
:ЗУ44	–	–	–
н169	428514.34	1318073.83	0.10
н167	428514.21	1318097.83	0.10
н168	428492.30	1318098.01	0.10
н170	428489.75	1318073.84	0.10
н169	428514.34	1318073.83	0.10
:ЗУ45	–	–	–
н171	428514.29	1318052.19	0.10
н169	428514.34	1318073.83	0.10
н170	428489.75	1318073.84	0.10
н172	428489.90	1318054.15	0.10
н173	428493.18	1318049.43	0.10
н171	428514.29	1318052.19	0.10
:ЗУ46	–	–	–
н174	428518.45	1318192.82	0.10
н175	428520.37	1318218.63	0.10
н176	428499.52	1318219.05	0.10
н177	428498.31	1318193.21	0.10
н174	428518.45	1318192.82	0.10
:ЗУ47	–	–	–
н158	428518.28	1318167.03	0.10
н174	428518.45	1318192.82	0.10
н177	428498.31	1318193.21	0.10
н159	428497.40	1318167.30	0.10
н158	428518.28	1318167.03	0.10
:ЗУ48	–	–	–



№ участка/точки	Координата X, м	Координата Y, м	Погрешность
н178	428532.63	1318406.94	0.10
н179	428531.35	1318419.22	0.10
н180	428531.10	1318427.03	0.10
н181	428508.99	1318427.48	0.10
н182	428508.34	1318407.58	0.10
н178	428532.63	1318406.94	0.10
:ЗУ49	–	–	–
н183	428530.12	1318456.19	0.10
н184	428529.84	1318478.15	0.10
н185	428518.22	1318477.32	0.10
н186	428509.99	1318471.88	0.10
н187	428510.23	1318455.00	0.10
н183	428530.12	1318456.19	0.10
:ЗУ50	–	–	–
н188	428527.86	1318504.86	0.10
н189	428525.79	1318527.47	0.10
н190	428503.99	1318525.09	0.10
н191	428505.99	1318501.99	0.10
н188	428527.86	1318504.86	0.10
:ЗУ51	–	–	–
н192	428499.64	1318660.60	0.10
н193	428495.17	1318680.67	0.10
н194	428470.69	1318674.04	0.10
н195	428475.73	1318655.19	0.10
н192	428499.64	1318660.60	0.10
:ЗУ52	–	–	–
н196	428469.37	1318816.53	0.10
н197	428467.51	1318829.81	0.10
н198	428431.20	1318826.05	0.10
н199	428434.04	1318812.94	0.10
н196	428469.37	1318816.53	0.10
:ЗУ53	–	–	–

№ участка/точки	Координата X, м	Координата Y, м	Погрешность
н200	428479.01	1318741.17	0.10
н201	428476.64	1318753.59	0.10
н202	428475.78	1318762.47	0.10
н203	428448.40	1318759.33	0.10
н204	428454.21	1318735.72	0.10
н200	428479.01	1318741.17	0.10
:ЗУ54	–	–	–
н205	428485.40	1318718.55	0.10
н200	428479.01	1318741.17	0.10
н204	428454.21	1318735.72	0.10
н206	428460.76	1318712.75	0.10
н205	428485.40	1318718.55	0.10
:ЗУ55	–	–	–
н207	428466.57	1318920.83	0.10
н208	428466.24	1318935.50	0.10
н209	428462.34	1318935.47	0.10
н210	428424.39	1318935.38	0.10
н211	428423.94	1318926.18	0.10
н212	428423.93	1318921.67	0.10
н207	428466.57	1318920.83	0.10
:ЗУ56	–	–	–
н213	428467.20	1318907.01	0.10
н207	428466.57	1318920.83	0.10
н212	428423.93	1318921.67	0.10
н214	428424.25	1318908.08	0.10
н215	428464.76	1318907.22	0.10
н213	428467.20	1318907.01	0.10
:ЗУ57	–	–	–
н216	428465.51	1318852.83	0.10
н217	428465.00	1318863.74	0.10
н218	428423.77	1318862.71	0.10
н219	428425.44	1318850.33	0.10

№ участка/точки	Координата X, м	Координата Y, м	Погрешность
н216	428465.51	1318852.83	0.10
:ЗУ58	–	–	–
н220	428394.23	1318051.28	0.10
н221	428393.73	1318068.36	0.10
н222	428398.56	1318095.00	0.10
н223	428385.47	1318096.90	0.10
н224	428378.24	1318052.83	0.10
н220	428394.23	1318051.28	0.10
:ЗУ59	–	–	–
н225	428458.80	1317938.92	0.10
н226	428458.80	1317964.88	0.10
н227	428420.46	1317967.10	0.10
н228	428418.47	1317967.22	0.10
н229	428418.83	1317948.94	0.10
н225	428458.80	1317938.92	0.10
:ЗУ60	–	–	–
н230	428459.06	1317995.99	0.10
н231	428459.13	1318015.05	0.10
н232	428458.27	1318015.20	0.10
н233	428446.20	1318017.61	0.10
н234	428445.83	1318019.87	0.10
н235	428441.35	1318020.36	0.10
н236	428439.84	1318018.67	0.10
н237	428420.02	1318021.01	0.10
н238	428419.55	1318009.23	0.10
н239	428419.06	1317997.21	0.10
н230	428459.06	1317995.99	0.10
:ЗУ61	–	–	–
н240	428490.12	1318161.65	0.10
н241	428491.30	1318177.88	0.10
н242	428450.08	1318181.06	0.10
н243	428450.08	1318165.51	0.10

№ участка/точки	Координата X, м	Координата Y, м	Погрешность
н244	428455.45	1318165.37	0.10
н240	428490.12	1318161.65	0.10
:ЗУ62	–	–	–
н241	428491.30	1318177.88	0.10
н245	428492.51	1318194.43	0.10
н246	428442.96	1318196.47	0.10
н247	428442.71	1318182.32	0.10
н242	428450.08	1318181.06	0.10
н241	428491.30	1318177.88	0.10
:ЗУ63	–	–	–
н245	428492.51	1318194.43	0.10
н248	428492.76	1318208.88	0.10
н249	428445.27	1318210.77	0.10
н246	428442.96	1318196.47	0.10
н245	428492.51	1318194.43	0.10
:ЗУ64	–	–	–
н248	428492.76	1318208.88	0.10
н250	428492.99	1318225.02	0.10
н251	428453.20	1318226.41	0.10
н249	428445.27	1318210.77	0.10
н248	428492.76	1318208.88	0.10
:ЗУ65	–	–	–
н250	428492.99	1318225.02	0.10
н252	428493.54	1318240.42	0.10
н253	428454.11	1318241.52	0.10
н251	428453.20	1318226.41	0.10
н250	428492.99	1318225.02	0.10
:ЗУ66	–	–	–
н254	428494.85	1318289.02	0.10
н255	428494.81	1318299.23	0.10
н256	428491.94	1318299.35	0.10
н257	428492.00	1318302.97	0.10

№ участка/точки	Координата X, м	Координата Y, м	Погрешность
н258	428455.32	1318302.85	0.10
н259	428455.21	1318289.48	0.10
н254	428494.85	1318289.02	0.10
:ЗУ67	–	–	–
н260	428494.90	1318278.42	0.10
н254	428494.85	1318289.02	0.10
н259	428455.21	1318289.48	0.10
н261	428455.12	1318278.42	0.10
н260	428494.90	1318278.42	0.10
:ЗУ68	–	–	–
н262	428494.38	1318263.24	0.10
н260	428494.90	1318278.42	0.10
н261	428455.12	1318278.42	0.10
н263	428454.84	1318263.54	0.10
н262	428494.38	1318263.24	0.10
:ЗУ69	–	–	–
н264	428497.61	1318328.34	0.10
н265	428498.55	1318345.97	0.10
н266	428474.01	1318347.24	0.10
н267	428473.32	1318329.47	0.10
н264	428497.61	1318328.34	0.10
:ЗУ70	–	–	–
н268	428499.53	1318363.82	0.10
н269	428500.59	1318382.04	0.10
н270	428475.71	1318383.02	0.10
н271	428474.84	1318364.17	0.10
н268	428499.53	1318363.82	0.10
:ЗУ71	–	–	–
н269	428500.59	1318382.04	0.10
н272	428500.92	1318402.98	0.10
н273	428485.98	1318403.71	0.10
н274	428478.27	1318403.93	0.10

№ участка/точки	Координата X, м	Координата Y, м	Погрешность
н270	428475.71	1318383.02	0.10
н269	428500.59	1318382.04	0.10
:ЗУ72	–	–	–
н275	428504.52	1318479.64	0.10
н276	428502.45	1318499.60	0.10
н277	428498.18	1318503.13	0.10
н278	428492.61	1318503.85	0.10
н279	428464.46	1318500.65	0.10
н280	428465.66	1318483.53	0.10
н281	428466.12	1318476.89	0.10
н275	428504.52	1318479.64	0.10
:ЗУ73	–	–	–
н282	428504.60	1318453.58	0.10
н275	428504.52	1318479.64	0.10
н281	428466.12	1318476.89	0.10
н283	428466.80	1318449.02	0.10
н284	428484.69	1318452.71	0.10
н282	428504.60	1318453.58	0.10
:ЗУ74	–	–	–
н280	428465.66	1318483.53	0.10
н279	428464.46	1318500.65	0.10
н285	428440.19	1318495.87	0.10
н286	428431.39	1318496.72	0.10
н287	428431.96	1318481.05	0.10
н288	428439.06	1318481.57	0.10
н280	428465.66	1318483.53	0.10
:ЗУ75	–	–	–
н289	428489.41	1318557.53	0.10
н290	428486.82	1318574.07	0.10
н291	428452.31	1318567.78	0.10
н292	428447.30	1318566.80	0.10
н293	428451.41	1318550.59	0.10

№ участка/точки	Координата X, м	Координата Y, м	Погрешность
н289	428489.41	1318557.53	0.10
:ЗУ76	–	–	–
н294	428494.61	1318538.77	0.10
н289	428489.41	1318557.53	0.10
н293	428451.41	1318550.59	0.10
н295	428451.84	1318548.91	0.10
н296	428456.00	1318532.43	0.10
н294	428494.61	1318538.77	0.10
:ЗУ77	–	–	–
н297	428498.07	1318508.87	0.10
н298	428496.34	1318523.82	0.10
н299	428458.42	1318518.73	0.10
н300	428460.96	1318504.36	0.10
н297	428498.07	1318508.87	0.10
:ЗУ78	–	–	–
н298	428496.34	1318523.82	0.10
н294	428494.61	1318538.77	0.10
н296	428456.00	1318532.43	0.10
н301	428456.97	1318526.97	0.10
н299	428458.42	1318518.73	0.10
н298	428496.34	1318523.82	0.10
:ЗУ79	–	–	–
н300	428460.96	1318504.36	0.10
н299	428458.42	1318518.73	0.10
н301	428456.97	1318526.97	0.10
н302	428431.19	1318521.85	0.10
н303	428434.70	1318502.14	0.10
н304	428440.71	1318499.91	0.10
н300	428460.96	1318504.36	0.10
:ЗУ80	–	–	–
н301	428456.97	1318526.97	0.10
н296	428456.00	1318532.43	0.10

№ участка/точки	Координата X, м	Координата Y, м	Погрешность
н295	428451.84	1318548.91	0.10
н305	428426.43	1318542.78	0.10
н302	428431.19	1318521.85	0.10
н301	428456.97	1318526.97	0.10
:ЗУ81	–	–	–
н295	428451.84	1318548.91	0.10
н293	428451.41	1318550.59	0.10
н292	428447.30	1318566.80	0.10
н306	428422.35	1318560.95	0.10
н305	428426.43	1318542.78	0.10
н295	428451.84	1318548.91	0.10
:ЗУ82	–	–	–
н292	428447.30	1318566.80	0.10
н307	428441.88	1318587.40	0.10
н308	428417.53	1318581.78	0.10
н306	428422.35	1318560.95	0.10
н292	428447.30	1318566.80	0.10
:ЗУ83	–	–	–
н307	428441.88	1318587.40	0.10
н309	428441.77	1318588.17	0.10
н310	428438.70	1318606.25	0.10
н311	428413.67	1318600.24	0.10
н308	428417.53	1318581.78	0.10
н307	428441.88	1318587.40	0.10
:ЗУ84	–	–	–
н312	428427.89	1318660.97	0.10
н313	428422.94	1318679.03	0.10
н314	428400.67	1318670.79	0.10
н315	428398.19	1318669.87	0.10
н316	428402.21	1318653.61	0.10
н312	428427.89	1318660.97	0.10
:ЗУ85	–	–	–



№ участка/точки	Координата X, м	Координата Y, м	Погрешность
н317	428432.14	1318642.44	0.10
н312	428427.89	1318660.97	0.10
н316	428402.21	1318653.61	0.10
н318	428406.18	1318637.01	0.10
н317	428432.14	1318642.44	0.10
:ЗУ86	–	–	–
н319	428479.11	1318616.17	0.10
н320	428476.12	1318631.86	0.10
н321	428436.29	1318625.53	0.10
н310	428438.70	1318606.25	0.10
н319	428479.11	1318616.17	0.10
:ЗУ87	–	–	–
н322	428467.23	1318671.45	0.10
н323	428462.35	1318690.28	0.10
н313	428422.94	1318679.03	0.10
н312	428427.89	1318660.97	0.10
н322	428467.23	1318671.45	0.10
:ЗУ88	–	–	–
н323	428462.35	1318690.28	0.10
н324	428456.51	1318707.24	0.10
н325	428417.44	1318696.63	0.10
н313	428422.94	1318679.03	0.10
н323	428462.35	1318690.28	0.10
:ЗУ89	–	–	–
н324	428456.51	1318707.24	0.10
н326	428451.55	1318726.00	0.10
н327	428412.46	1318714.77	0.10
н328	428413.60	1318708.93	0.10
н325	428417.44	1318696.63	0.10
н324	428456.51	1318707.24	0.10
:ЗУ90	–	–	–
н326	428451.55	1318726.00	0.10

№ участка/точки	Координата X, м	Координата Y, м	Погрешность
н329	428445.54	1318744.82	0.10
н330	428409.48	1318733.15	0.10
н327	428412.46	1318714.77	0.10
н326	428451.55	1318726.00	0.10
:ЗУ91	–	–	–
н329	428445.54	1318744.82	0.10
н331	428441.65	1318758.76	0.10
н332	428407.08	1318748.38	0.10
н330	428409.48	1318733.15	0.10
н329	428445.54	1318744.82	0.10
:ЗУ92	–	–	–
н331	428441.65	1318758.76	0.10
н333	428437.75	1318772.72	0.10
н334	428406.15	1318764.33	0.10
н335	428407.87	1318757.89	0.10
н336	428405.76	1318756.71	0.10
н332	428407.08	1318748.38	0.10
н331	428441.65	1318758.76	0.10
:ЗУ93	–	–	–
н330	428409.48	1318733.15	0.10
н332	428407.08	1318748.38	0.10
н336	428405.76	1318756.71	0.10
н337	428376.83	1318747.60	0.10
н338	428383.70	1318724.81	0.10
н330	428409.48	1318733.15	0.10
:ЗУ94	–	–	–
н328	428413.60	1318708.93	0.10
н327	428412.46	1318714.77	0.10
н330	428409.48	1318733.15	0.10
н338	428383.70	1318724.81	0.10
н339	428390.35	1318701.50	0.10
н328	428413.60	1318708.93	0.10

№ участка/точки	Координата X, м	Координата Y, м	Погрешность
:ЗУ95	–	–	–
н336	428405.76	1318756.71	0.10
н335	428407.87	1318757.89	0.10
н334	428406.15	1318764.33	0.10
н340	428403.44	1318774.52	0.10
н341	428371.43	1318766.32	0.10
н337	428376.83	1318747.60	0.10
н336	428405.76	1318756.71	0.10
:ЗУ96	–	–	–
н735	428426.84	1318816.44	0.10
н819	428423.38	1318832.93	0.10
н820	428396.07	1318827.04	0.10
н821	428392.94	1318827.38	0.10
н343	428389.12	1318830.27	0.10
н342	428394.07	1318811.60	0.10
н735	428426.84	1318816.44	0.10
:ЗУ97	–	–	–
н346	428374.57	1318893.92	0.10
н347	428369.37	1318915.52	0.10
н348	428336.71	1318907.44	0.10
н349	428338.61	1318889.22	0.10
н350	428338.20	1318886.13	0.10
н346	428374.57	1318893.92	0.10
:ЗУ98	–	–	–
н347	428369.37	1318915.52	0.10
н351	428365.51	1318931.50	0.10
н352	428333.50	1318923.75	0.10
н348	428336.71	1318907.44	0.10
н347	428369.37	1318915.52	0.10
:ЗУ99	–	–	–
н353	428381.22	1318866.47	0.10
н354	428377.73	1318880.90	0.10

№ участка/точки	Координата X, м	Координата Y, м	Погрешность
н355	428341.00	1318872.11	0.10
н356	428344.78	1318857.67	0.10
н353	428381.22	1318866.47	0.10
:ЗУ100	–	–	–
н357	428384.78	1318851.74	0.10
н353	428381.22	1318866.47	0.10
н356	428344.78	1318857.67	0.10
н358	428348.74	1318843.28	0.10
н357	428384.78	1318851.74	0.10
:ЗУ101	–	–	–
н343	428389.12	1318830.27	0.10
н357	428384.78	1318851.74	0.10
н358	428348.74	1318843.28	0.10
н344	428356.09	1318820.87	0.10
н343	428389.12	1318830.27	0.10
:ЗУ102	–	–	–
н359	428398.75	1318792.14	0.10
н342	428394.07	1318811.60	0.10
н345	428361.00	1318803.25	0.10
н360	428366.48	1318783.84	0.10
н359	428398.75	1318792.14	0.10
:ЗУ103	–	–	–
н351	428365.51	1318931.50	0.10
н361	428361.64	1318947.51	0.10
н362	428332.62	1318936.80	0.10
н352	428333.50	1318923.75	0.10
н351	428365.51	1318931.50	0.10
:ЗУ104	–	–	–
н333	428437.75	1318772.72	0.10
н363	428433.82	1318788.44	0.10
н364	428401.85	1318780.48	0.10
н340	428403.44	1318774.52	0.10

№ участка/точки	Координата X, м	Координата Y, м	Погрешность
н334	428406.15	1318764.33	0.10
н333	428437.75	1318772.72	0.10
:ЗУ105	–	–	–
н365	428419.99	1318856.36	0.10
н366	428418.37	1318872.61	0.10
н367	428386.17	1318869.35	0.10
н368	428390.41	1318851.41	0.10
н365	428419.99	1318856.36	0.10
:ЗУ106	–	–	–
н366	428418.37	1318872.61	0.10
н369	428417.29	1318884.28	0.10
н370	428417.17	1318889.92	0.10
н371	428382.16	1318886.27	0.10
н367	428386.17	1318869.35	0.10
н366	428418.37	1318872.61	0.10
:ЗУ107	–	–	–
н370	428417.17	1318889.92	0.10
н372	428417.20	1318905.46	0.10
н373	428378.57	1318901.43	0.10
н371	428382.16	1318886.27	0.10
н370	428417.17	1318889.92	0.10
:ЗУ108	–	–	–
н374	428466.87	1318431.40	0.10
н822	428466.81	1318444.98	0.10
н823	428440.47	1318441.55	0.10
н824	428426.28	1318440.01	0.10
н825	428419.88	1318439.62	0.10
н378	428423.68	1318425.87	0.10
н374	428466.87	1318431.40	0.10
:ЗУ109	–	–	–
н379	428471.10	1318401.90	0.10
н380	428471.19	1318411.00	0.10

№ участка/точки	Координата X, м	Координата Y, м	Погрешность
н381	428467.51	1318414.62	0.10
н382	428428.77	1318407.42	0.10
н383	428431.98	1318395.82	0.10
н384	428446.97	1318399.79	0.10
н385	428464.46	1318401.90	0.10
н379	428471.10	1318401.90	0.10
:ЗУ110	–	–	–
н376	428426.04	1318444.00	0.10
н386	428421.99	1318480.31	0.10
н287	428431.96	1318481.05	0.10
н286	428431.39	1318496.72	0.10
н387	428405.08	1318494.57	0.10
н377	428418.79	1318443.56	0.10
н376	428426.04	1318444.00	0.10
:ЗУ111	–	–	–
н375	428439.95	1318445.52	0.10
н288	428439.06	1318481.57	0.10
н287	428431.96	1318481.05	0.10
н386	428421.99	1318480.31	0.10
н376	428426.04	1318444.00	0.10
н375	428439.95	1318445.52	0.10
:ЗУ112	–	–	–
н265	428498.55	1318345.97	0.10
н268	428499.53	1318363.82	0.10
н271	428474.84	1318364.17	0.10
н266	428474.01	1318347.24	0.10
н265	428498.55	1318345.97	0.10
:ЗУ113	–	–	–
н372	428417.20	1318905.46	0.10
н740	428417.24	1318921.00	0.10
н741	428374.99	1318916.59	0.10
н373	428378.57	1318901.43	0.10

<b>№ участка/точки</b>	<b>Координата X, м</b>	<b>Координата Y, м</b>	<b>Погрешность</b>
н372	428417.20	1318905.46	0.10
:3У114	–	–	–
н874	428480.82	1317241.83	0.10
н875	428482.06	1317268.20	0.10
н418	428459.43	1317270.57	0.10
н417	428456.06	1317245.09	0.10
н874	428480.82	1317241.83	0.10

Система координат МСК – 26 от СК-95, зона 1.

### Перечень координат характерных точек уточняемых земельных участков

№ участка/точки	Координата X, м	Координата Y, м	Погрешность
26:16:071801:1	–	–	–
н388	428441.73	1317189.97	0.10
н389	428443.65	1317241.25	0.10
н390	428434.73	1317242.09	0.10
н391	428434.33	1317190.46	0.10
н388	428441.73	1317189.97	0.10
26:16:071802:1	–	–	–
н518	428469.98	1317462.30	0.10
н58	428474.43	1317486.82	0.10
н56	428452.42	1317490.67	0.10
н519	428450.40	1317476.75	0.10
н520	428448.46	1317464.52	0.10
н518	428469.98	1317462.30	0.10
26:16:071803:1	–	–	–
н105	428467.02	1317596.39	0.10
н546	428469.95	1317621.48	0.10
н111	428454.42	1317623.86	0.10
н108	428451.15	1317598.99	0.10
н105	428467.02	1317596.39	0.10
26:16:071804:1	–	–	–
н637	428527.99	1318346.03	0.10
н638	428530.09	1318388.72	0.10
н639	428508.25	1318388.67	0.10
н640	428507.73	1318388.50	0.10
н641	428506.93	1318363.81	0.10
н642	428504.50	1318363.86	0.10
н643	428503.70	1318345.98	0.10
н637	428527.99	1318346.03	0.10
26:16:071801:2	–	–	–



<b>№ участка/точки</b>	<b>Координата X, м</b>	<b>Координата Y, м</b>	<b>Погрешность</b>
н417	428456.06	1317245.09	0.10
н418	428459.43	1317270.57	0.10
н876	428459.13	1317270.61	0.10
н419	428455.65	1317271.18	0.10
н420	428437.80	1317273.69	0.10
н421	428433.67	1317247.60	0.10
н417	428456.06	1317245.09	0.10
26:16:071802:2	–	–	–
н513	428404.97	1317442.10	0.10
н514	428408.52	1317466.45	0.10
н515	428393.11	1317469.61	0.10
н508	428389.35	1317444.64	0.10
н513	428404.97	1317442.10	0.10
26:16:071803:2	–	–	–
н75	428459.71	1317543.48	0.10
н529	428463.33	1317567.83	0.10
н81	428446.62	1317570.19	0.10
н80	428443.21	1317546.27	0.10
н77	428444.33	1317546.15	0.10
н76	428450.36	1317545.52	0.10
н75	428459.71	1317543.48	0.10
26:16:071805:2	–	–	–
н656	428513.65	1318601.47	0.10
н657	428507.95	1318621.02	0.10
н658	428484.96	1318615.68	0.10
н659	428488.13	1318595.31	0.10
н656	428513.65	1318601.47	0.10
26:16:071804:2	–	–	–
н257	428492.00	1318302.97	0.10
н719	428492.27	1318315.48	0.10
н720	428456.05	1318316.49	0.10
н258	428455.32	1318302.85	0.10

№ участка/точки	Координата X, м	Координата Y, м	Погрешность
н257	428492.00	1318302.97	0.10
26:16:071805:3	–	–	–
н202	428475.78	1318762.47	0.10
н673	428472.76	1318781.73	0.10
н674	428443.47	1318779.57	0.10
н203	428448.40	1318759.33	0.10
н202	428475.78	1318762.47	0.10
26:16:071802:4	–	–	–
н506	428385.54	1317419.94	0.10
н507	428388.09	1317434.95	0.10
н508	428389.35	1317444.64	0.10
н43	428373.72	1317447.11	0.10
н509	428369.86	1317422.01	0.10
н510	428385.51	1317419.79	0.10
н506	428385.54	1317419.94	0.10
26:16:071803:4	–	–	–
н78	428440.72	1317520.90	0.10
н77	428444.33	1317546.15	0.10
н80	428443.21	1317546.27	0.10
н85	428428.19	1317547.84	0.10
н528	428424.22	1317523.68	0.10
н78	428440.72	1317520.90	0.10
26:16:071801:4	–	–	–
н401	428382.38	1317218.66	0.10
н402	428385.23	1317247.48	0.10
н403	428372.85	1317249.26	0.10
н404	428360.89	1317250.62	0.10
н2	428357.74	1317251.27	0.10
н1	428356.17	1317233.02	0.10
н405	428355.35	1317223.78	0.10
н401	428382.38	1317218.66	0.10
26:16:071804:4	–	–	–

№ участка/точки	Координата X, м	Координата Y, м	Погрешность
н677	428430.82	1318107.00	0.10
н678	428432.82	1318125.52	0.10
н679	428435.48	1318143.61	0.10
н680	428419.47	1318145.30	0.10
н681	428418.91	1318136.20	0.10
н682	428415.51	1318133.87	0.10
н683	428412.59	1318128.10	0.10
н684	428409.74	1318123.44	0.10
н685	428404.85	1318113.96	0.10
н686	428405.08	1318112.25	0.10
н687	428409.17	1318109.70	0.10
н688	428421.24	1318107.86	0.10
н677	428430.82	1318107.00	0.10
26:16:071801:5	–	–	–
н406	428299.36	1317239.78	0.10
н8	428299.55	1317247.20	0.10
н7	428300.02	1317255.11	0.10
н407	428283.51	1317256.38	0.10
н408	428272.65	1317258.22	0.10
н409	428271.92	1317252.28	0.10
н410	428271.15	1317244.40	0.10
н406	428299.36	1317239.78	0.10
26:16:071803:5	–	–	–
н553	428479.49	1317649.12	0.10
н563	428482.62	1317674.69	0.10
н559	428463.26	1317676.76	0.10
н556	428460.18	1317652.73	0.10
н554	428460.06	1317651.88	0.10
н553	428479.49	1317649.12	0.10
26:16:071805:5	–	–	–
н732	428472.16	1318651.99	0.10
н322	428467.23	1318671.45	0.10

№ участка/точки	Координата X, м	Координата Y, м	Погрешность
н312	428427.89	1318660.97	0.10
н317	428432.14	1318642.44	0.10
н732	428472.16	1318651.99	0.10
26:16:071802:6	–	–	–
н498	428475.71	1317432.35	0.10
н505	428478.75	1317456.69	0.10
н503	428462.95	1317458.99	0.10
н502	428459.49	1317434.26	0.10
н498	428475.71	1317432.35	0.10
26:16:071801:6	–	–	–
н410	428271.15	1317244.40	0.10
н409	428271.92	1317252.28	0.10
н408	428272.65	1317258.22	0.10
н411	428263.35	1317260.31	0.10
н412	428252.39	1317262.75	0.10
н413	428245.96	1317263.22	0.10
н414	428242.88	1317262.17	0.10
н415	428240.57	1317260.07	0.10
н416	428236.69	1317250.68	0.10
н410	428271.15	1317244.40	0.10
26:16:071803:6	–	–	–
н591	428471.70	1317733.84	0.10
н143	428475.24	1317758.21	0.10
н146	428458.35	1317761.19	0.10
н592	428455.10	1317736.29	0.10
н591	428471.70	1317733.84	0.10
26:16:071804:6	–	–	–
н252	428493.54	1318240.42	0.10
н262	428494.38	1318263.24	0.10
н263	428454.84	1318263.54	0.10
н253	428454.11	1318241.52	0.10
н252	428493.54	1318240.42	0.10

№ участка/точки	Координата X, м	Координата Y, м	Погрешность
26:16:071805:6	–	–	–
н742	428422.35	1318837.82	0.10
н365	428419.99	1318856.36	0.10
н368	428390.41	1318851.41	0.10
н743	428395.02	1318831.93	0.10
н742	428422.35	1318837.82	0.10
26:16:071803:7	–	–	–
н565	428400.13	1317634.89	0.10
н566	428403.87	1317659.41	0.10
н567	428400.12	1317660.08	0.10
н568	428386.87	1317661.73	0.10
н569	428383.15	1317637.03	0.10
н570	428392.15	1317635.91	0.10
н565	428400.13	1317634.89	0.10
26:16:071801:7	–	–	–
н422	428416.62	1317250.02	0.10
н423	428420.20	1317275.22	0.10
н10	428404.24	1317277.51	0.10
н424	428400.58	1317252.08	0.10
н422	428416.62	1317250.02	0.10
26:16:071805:7	–	–	–
н736	428417.10	1318936.89	0.10
н737	428417.25	1318964.39	0.10
н738	428367.29	1318949.22	0.10
н739	428371.82	1318929.99	0.10
н736	428417.10	1318936.89	0.10
26:16:071802:8	–	–	–
н509	428369.86	1317422.01	0.10
н43	428373.72	1317447.11	0.10
н40	428357.45	1317449.08	0.10
н39	428353.62	1317424.52	0.10
н509	428369.86	1317422.01	0.10

№ участка/точки	Координата X, м	Координата Y, м	Погрешность
26:16:071804:8	–	–	–
н653	428532.71	1318388.73	0.10
н178	428532.63	1318406.94	0.10
н182	428508.34	1318407.58	0.10
н640	428507.73	1318388.50	0.10
н639	428508.25	1318388.67	0.10
н638	428530.09	1318388.72	0.10
н653	428532.71	1318388.73	0.10
26:16:071805:8	–	–	–
н354	428377.73	1318880.90	0.10
н346	428374.57	1318893.92	0.10
н350	428338.20	1318886.13	0.10
н734	428338.68	1318881.72	0.10
н355	428341.00	1318872.11	0.10
н354	428377.73	1318880.90	0.10
26:16:071802:9	–	–	–
н484	428361.35	1317368.90	0.10
н485	428362.82	1317377.12	0.10
н486	428365.28	1317393.29	0.10
н487	428349.37	1317395.87	0.10
н488	428346.07	1317370.87	0.10
н484	428361.35	1317368.90	0.10
26:16:071804:9	–	–	–
н701	428459.00	1317980.09	0.10
н230	428459.06	1317995.99	0.10
н239	428419.06	1317997.21	0.10
н702	428418.22	1317982.74	0.10
н701	428459.00	1317980.09	0.10
26:16:071801:9	–	–	–
н753	428330.04	1317261.41	0.10
н754	428334.09	1317287.86	0.10
н750	428318.01	1317290.00	0.10

<b>№ участка/точки</b>	<b>Координата X, м</b>	<b>Координата Y, м</b>	<b>Погрешность</b>
н749	428313.34	1317261.38	0.10
н753	428330.04	1317261.41	0.10
26:16:071805:9	–	–	–
н342	428394.07	1318811.60	0.10
н343	428389.12	1318830.27	0.10
н344	428356.09	1318820.87	0.10
н345	428361.00	1318803.25	0.10
н342	428394.07	1318811.60	0.10
26:16:071803:10	–	–	–
н566	428403.87	1317659.41	0.10
н575	428406.88	1317680.47	0.10
н576	428407.75	1317685.42	0.10
н577	428408.32	1317688.05	0.10
н138	428408.51	1317689.22	0.10
н137	428412.23	1317712.64	0.10
н578	428398.17	1317714.28	0.10
н579	428395.78	1317710.68	0.10
н580	428392.62	1317692.80	0.10
н581	428388.86	1317672.02	0.10
н568	428386.87	1317661.73	0.10
н567	428400.12	1317660.08	0.10
н566	428403.87	1317659.41	0.10
26:16:071804:10	–	–	–
н706	428486.87	1318115.94	0.10
н707	428488.85	1318141.43	0.10
н708	428480.24	1318142.26	0.10
н709	428465.54	1318143.70	0.10
н710	428466.13	1318148.43	0.10
н711	428454.53	1318149.89	0.10
н712	428453.59	1318142.90	0.10
н679	428435.48	1318143.61	0.10
н678	428432.82	1318125.52	0.10

№ участка/точки	Координата X, м	Координата Y, м	Погрешность
н713	428443.07	1318125.21	0.10
н714	428477.44	1318117.47	0.10
н706	428486.87	1318115.94	0.10
26:16:071805:10	–	–	–
н363	428433.82	1318788.44	0.10
н735	428426.84	1318816.44	0.10
н342	428394.07	1318811.60	0.10
н359	428398.75	1318792.14	0.10
н364	428401.85	1318780.48	0.10
н363	428433.82	1318788.44	0.10
26:16:071801:10	–	–	–
н749	428313.34	1317261.38	0.10
н750	428318.01	1317290.00	0.10
н751	428317.54	1317290.07	0.10
н433	428302.10	1317292.93	0.10
н752	428297.66	1317263.08	0.10
н749	428313.34	1317261.38	0.10
26:16:071803:11	–	–	–
н127	428463.91	1317680.41	0.10
н126	428467.51	1317705.11	0.10
н130	428451.29	1317707.02	0.10
н584	428448.10	1317682.56	0.10
н127	428463.91	1317680.41	0.10
26:16:071801:11	–	–	–
н427	428381.95	1317280.78	0.10
н428	428385.28	1317303.11	0.10
н429	428384.02	1317305.70	0.10
н430	428368.81	1317308.17	0.10
н431	428365.02	1317283.23	0.10
н432	428374.59	1317281.90	0.10
н427	428381.95	1317280.78	0.10
26:16:071802:11	–	–	–



№ участка/точки	Координата X, м	Координата Y, м	Погрешность
н33	428312.81	1317375.78	0.10
н30	428316.55	1317399.73	0.10
н29	428321.03	1317426.25	0.10
н480	428317.46	1317427.21	0.10
н481	428312.77	1317426.67	0.10
н482	428306.27	1317423.74	0.10
н483	428299.78	1317378.08	0.10
н33	428312.81	1317375.78	0.10
26:16:071804:11	–	–	–
н721	428496.53	1318315.46	0.10
н264	428497.61	1318328.34	0.10
н267	428473.32	1318329.47	0.10
н722	428458.28	1318329.68	0.10
н720	428456.05	1318316.49	0.10
н719	428492.27	1318315.48	0.10
н721	428496.53	1318315.46	0.10
26:16:071805:11	–	–	–
н340	428403.44	1318774.52	0.10
н364	428401.85	1318780.48	0.10
н359	428398.75	1318792.14	0.10
н360	428366.48	1318783.84	0.10
н341	428371.43	1318766.32	0.10
н340	428403.44	1318774.52	0.10
26:16:071803:12	–	–	–
н589	428440.75	1317684.23	0.10
н590	428444.33	1317709.30	0.10
н136	428428.08	1317711.29	0.10
н135	428425.00	1317686.66	0.10
н589	428440.75	1317684.23	0.10
26:16:071805:12	–	–	–
н310	428438.70	1318606.25	0.10
н321	428436.29	1318625.53	0.10

<b>№ участка/точки</b>	<b>Координата X, м</b>	<b>Координата Y, м</b>	<b>Погрешность</b>
н317	428432.14	1318642.44	0.10
н318	428406.18	1318637.01	0.10
н311	428413.67	1318600.24	0.10
н310	428438.70	1318606.25	0.10
26:16:071801:12	–	–	–
н431	428365.02	1317283.23	0.10
н430	428368.81	1317308.17	0.10
н755	428353.09	1317310.77	0.10
н746	428349.58	1317285.66	0.10
н431	428365.02	1317283.23	0.10
26:16:071804:12	–	–	–
н283	428466.80	1318449.02	0.10
н281	428466.12	1318476.89	0.10
н280	428465.66	1318483.53	0.10
н288	428439.06	1318481.57	0.10
н375	428439.95	1318445.52	0.10
н283	428466.80	1318449.02	0.10
26:16:071803:13	–	–	–
н140	428452.04	1317762.12	0.10
н598	428456.20	1317790.93	0.10
н599	428451.76	1317790.82	0.10
н600	428446.17	1317789.20	0.10
н601	428421.81	1317790.32	0.10
н602	428417.99	1317790.11	0.10
н593	428412.76	1317767.38	0.10
н141	428436.12	1317764.08	0.10
н140	428452.04	1317762.12	0.10
26:16:071805:13	–	–	–
н193	428495.17	1318680.67	0.10
н669	428490.22	1318699.53	0.10
н670	428465.72	1318693.46	0.10
н194	428470.69	1318674.04	0.10

№ участка/точки	Координата X, м	Координата Y, м	Погрешность
н193	428495.17	1318680.67	0.10
26:16:071801:13	–	–	–
н461	428322.27	1317319.36	0.10
н450	428325.37	1317344.82	0.10
н453	428310.57	1317346.84	0.10
н457	428306.93	1317323.94	0.10
н456	428306.61	1317321.82	0.10
н461	428322.27	1317319.36	0.10
26:16:071804:13	–	–	–
н381	428467.51	1318414.62	0.10
н374	428466.87	1318431.40	0.10
н378	428423.68	1318425.87	0.10
н382	428428.77	1318407.42	0.10
н381	428467.51	1318414.62	0.10
26:16:071801:14	–	–	–
н463	428427.86	1317329.65	0.10
н471	428431.46	1317354.73	0.10
н472	428415.54	1317356.18	0.10
н464	428412.17	1317331.53	0.10
н463	428427.86	1317329.65	0.10
26:16:071803:14	–	–	–
н603	428511.01	1317780.64	0.10
н604	428511.41	1317810.37	0.10
н605	428482.84	1317813.82	0.10
н606	428479.23	1317786.64	0.10
н607	428493.90	1317784.30	0.10
н608	428496.68	1317783.86	0.10
н603	428511.01	1317780.64	0.10
26:16:071805:14	–	–	–
н290	428486.82	1318574.07	0.10
н731	428482.90	1318595.18	0.10
н307	428441.88	1318587.40	0.10

№ участка/точки	Координата X, м	Координата Y, м	Погрешность
н292	428447.30	1318566.80	0.10
н291	428452.31	1318567.78	0.10
н290	428486.82	1318574.07	0.10
26:16:071802:14	–	–	–
н521	428432.00	1317466.56	0.10
н51	428436.25	1317491.98	0.10
н55	428419.86	1317494.37	0.10
н522	428415.92	1317469.81	0.10
н521	428432.00	1317466.56	0.10
26:16:071803:15	–	–	–
н606	428479.23	1317786.64	0.10
н605	428482.84	1317813.82	0.10
н609	428466.55	1317814.72	0.10
н610	428463.68	1317790.38	0.10
н606	428479.23	1317786.64	0.10
26:16:071801:15	–	–	–
н443	428374.16	1317337.65	0.10
н442	428375.83	1317356.67	0.10
н441	428376.65	1317362.73	0.10
н444	428361.21	1317365.24	0.10
н445	428357.52	1317340.15	0.10
н443	428374.16	1317337.65	0.10
26:16:071804:15	–	–	–
н238	428419.55	1318009.23	0.10
н237	428420.02	1318021.01	0.10
н689	428422.30	1318037.04	0.10
н690	428400.16	1318039.10	0.10
н691	428399.10	1318011.96	0.10
н238	428419.55	1318009.23	0.10
26:16:071801:16	–	–	–
н453	428310.57	1317346.84	0.10
н452	428313.71	1317372.22	0.10

№ участка/точки	Координата X, м	Координата Y, м	Погрешность
н454	428297.03	1317374.95	0.10
н455	428290.85	1317349.42	0.10
н453	428310.57	1317346.84	0.10
26:16:071803:16	–	–	–
н598	428456.20	1317790.93	0.10
н611	428456.64	1317797.52	0.10
н612	428457.11	1317797.47	0.10
н147	428459.38	1317816.47	0.10
н150	428432.71	1317817.55	0.10
н613	428425.53	1317818.12	0.10
н601	428421.81	1317790.32	0.10
н600	428446.17	1317789.20	0.10
н599	428451.76	1317790.82	0.10
н598	428456.20	1317790.93	0.10
26:16:071804:16	–	–	–
н226	428458.80	1317964.88	0.10
н701	428459.00	1317980.09	0.10
н702	428418.22	1317982.74	0.10
н228	428418.47	1317967.22	0.10
н227	428420.46	1317967.10	0.10
н226	428458.80	1317964.88	0.10
26:16:071805:16	–	–	–
н320	428476.12	1318631.86	0.10
н732	428472.16	1318651.99	0.10
н317	428432.14	1318642.44	0.10
н321	428436.29	1318625.53	0.10
н320	428476.12	1318631.86	0.10
26:16:071802:17	–	–	–
н20	428432.05	1317358.41	0.10
н19	428436.00	1317383.32	0.10
н23	428420.49	1317385.29	0.10
н22	428416.25	1317359.97	0.10

№ участка/точки	Координата X, м	Координата Y, м	Погрешность
н20	428432.05	1317358.41	0.10
26:16:071803:18	–	–	–
н615	428487.13	1317838.68	0.10
н621	428488.07	1317857.09	0.10
н620	428488.40	1317860.01	0.10
н619	428488.75	1317862.81	0.10
н622	428474.13	1317864.43	0.10
н616	428469.42	1317839.07	0.10
н615	428487.13	1317838.68	0.10
26:16:071804:18	–	–	–
н715	428490.67	1318147.53	0.10
н240	428490.12	1318161.65	0.10
н244	428455.45	1318165.37	0.10
н243	428450.08	1318165.51	0.10
н716	428443.00	1318159.01	0.10
н717	428426.91	1318158.21	0.10
н680	428419.47	1318145.30	0.10
н679	428435.48	1318143.61	0.10
н712	428453.59	1318142.90	0.10
н711	428454.53	1318149.89	0.10
н710	428466.13	1318148.43	0.10
н709	428465.54	1318143.70	0.10
н708	428480.24	1318142.26	0.10
н718	428480.60	1318147.92	0.10
н715	428490.67	1318147.53	0.10
26:16:071802:18	–	–	–
н516	428495.92	1317459.07	0.10
н517	428498.27	1317483.61	0.10
н58	428474.43	1317486.82	0.10
н518	428469.98	1317462.30	0.10
н516	428495.92	1317459.07	0.10
26:16:071802:19	–	–	–

№ участка/точки	Координата X, м	Координата Y, м	Погрешность
н62	428380.55	1317499.81	0.10
н73	428384.27	1317525.33	0.10
н524	428369.19	1317527.67	0.10
н66	428365.09	1317501.95	0.10
н62	428380.55	1317499.81	0.10
26:16:071803:19	–	–	–
н623	428516.40	1317899.37	0.10
н624	428516.20	1317917.65	0.10
н625	428510.63	1317918.45	0.10
н626	428482.08	1317921.54	0.10
н627	428478.71	1317903.79	0.10
н623	428516.40	1317899.37	0.10
26:16:071805:19	–	–	–
н189	428525.79	1318527.47	0.10
н660	428524.17	1318547.20	0.10
н661	428500.00	1318541.82	0.10
н190	428503.99	1318525.09	0.10
н189	428525.79	1318527.47	0.10
26:16:071801:19	–	–	–
н754	428334.09	1317287.86	0.10
н756	428337.76	1317313.50	0.10
н757	428321.48	1317315.77	0.10
н751	428317.54	1317290.07	0.10
н750	428318.01	1317290.00	0.10
н754	428334.09	1317287.86	0.10
26:16:071805:20	–	–	–
н660	428524.17	1318547.20	0.10
н662	428520.02	1318573.69	0.10
н665	428494.56	1318566.81	0.10
н666	428495.34	1318560.27	0.10
н661	428500.00	1318541.82	0.10
н660	428524.17	1318547.20	0.10

№ участка/точки	Координата X, м	Координата Y, м	Погрешность
26:16:071801:21	–	–	–
н462	428424.38	1317305.02	0.10
н463	428427.86	1317329.65	0.10
н464	428412.17	1317331.53	0.10
н465	428408.84	1317307.20	0.10
н466	428408.43	1317306.80	0.10
н462	428424.38	1317305.02	0.10
26:16:071803:21	–	–	–
н633	428516.03	1317962.02	0.10
н630	428515.87	1317984.54	0.10
н632	428488.90	1317984.63	0.10
н634	428487.20	1317963.00	0.10
н633	428516.03	1317962.02	0.10
26:16:071802:21	–	–	–
н473	428464.12	1317354.62	0.10
н474	428467.37	1317378.75	0.10
н16	428451.37	1317381.43	0.10
н15	428448.24	1317356.18	0.10
н473	428464.12	1317354.62	0.10
26:16:071805:21	–	–	–
н662	428520.02	1318573.69	0.10
н663	428514.26	1318601.61	0.10
н656	428513.65	1318601.47	0.10
н659	428488.13	1318595.31	0.10
н664	428492.05	1318580.39	0.10
н665	428494.56	1318566.81	0.10
н662	428520.02	1318573.69	0.10
26:16:071803:22	–	–	–
н87	428420.94	1317548.97	0.10
н534	428425.06	1317573.01	0.10
н535	428424.52	1317573.75	0.10
н536	428408.51	1317576.25	0.10



№ участка/точки	Координата X, м	Координата Y, м	Погрешность
н537	428404.86	1317550.53	0.10
н89	428405.42	1317550.45	0.10
н88	428410.60	1317549.69	0.10
н87	428420.94	1317548.97	0.10
26:16:071805:22	–	–	–
н657	428507.95	1318621.02	0.10
н667	428502.85	1318642.29	0.10
н668	428480.52	1318637.25	0.10
н658	428484.96	1318615.68	0.10
н657	428507.95	1318621.02	0.10
26:16:071805:23	–	–	–
н667	428502.85	1318642.29	0.10
н192	428499.64	1318660.60	0.10
н195	428475.73	1318655.19	0.10
н668	428480.52	1318637.25	0.10
н667	428502.85	1318642.29	0.10
26:16:071803:23	–	–	–
н94	428388.88	1317552.86	0.10
н538	428392.65	1317578.52	0.10
н98	428376.75	1317581.25	0.10
н95	428374.32	1317555.43	0.10
н94	428388.88	1317552.86	0.10
26:16:071804:24	–	–	–
н175	428520.37	1318218.63	0.10
н635	428521.68	1318250.22	0.10
н636	428500.55	1318251.24	0.10
н176	428499.52	1318219.05	0.10
н175	428520.37	1318218.63	0.10
26:16:071803:24	–	–	–
н106	428463.65	1317571.69	0.10
н105	428467.02	1317596.39	0.10
н108	428451.15	1317598.99	0.10

№ участка/точки	Координата X, м	Координата Y, м	Погрешность
н107	428447.95	1317574.03	0.10
н106	428463.65	1317571.69	0.10
26:16:071805:25	–	–	–
н669	428490.22	1318699.53	0.10
н205	428485.40	1318718.55	0.10
н206	428460.76	1318712.75	0.10
н670	428465.72	1318693.46	0.10
н669	428490.22	1318699.53	0.10
26:16:071801:25	–	–	–
н469	428443.20	1317327.57	0.10
н470	428446.87	1317352.51	0.10
н471	428431.46	1317354.73	0.10
н463	428427.86	1317329.65	0.10
н469	428443.20	1317327.57	0.10
26:16:071804:26	–	–	–
н644	428526.22	1318303.20	0.10
н645	428527.70	1318326.82	0.10
н646	428503.03	1318327.02	0.10
н647	428502.18	1318303.23	0.10
н648	428523.36	1318302.98	0.10
н644	428526.22	1318303.20	0.10
26:16:071802:26	–	–	–
н474	428467.37	1317378.75	0.10
н475	428471.44	1317403.70	0.10
н476	428459.56	1317404.57	0.10
н17	428454.15	1317404.61	0.10
н16	428451.37	1317381.43	0.10
н474	428467.37	1317378.75	0.10
26:16:071803:26	–	–	–
н118	428396.16	1317606.35	0.10
н123	428399.37	1317631.29	0.10
н547	428391.14	1317632.11	0.10

№ участка/точки	Координата X, м	Координата Y, м	Погрешность
н548	428382.45	1317633.33	0.10
н549	428373.32	1317634.61	0.10
н101	428368.51	1317609.98	0.10
н100	428377.87	1317608.16	0.10
н121	428380.56	1317608.15	0.10
н120	428383.46	1317608.04	0.10
н118	428396.16	1317606.35	0.10
26:16:071804:27	–	–	–
н645	428527.70	1318326.82	0.10
н649	428528.52	1318340.84	0.10
н650	428533.30	1318340.76	0.10
н651	428533.71	1318344.97	0.10
н652	428532.57	1318345.99	0.10
н637	428527.99	1318346.03	0.10
н643	428503.70	1318345.98	0.10
н646	428503.03	1318327.02	0.10
н645	428527.70	1318326.82	0.10
26:16:071802:28	–	–	–
н19	428436.00	1317383.32	0.10
н18	428439.54	1317407.85	0.10
н477	428423.66	1317410.20	0.10
н24	428420.58	1317386.00	0.10
н23	428420.49	1317385.29	0.10
н19	428436.00	1317383.32	0.10
26:16:071803:28	–	–	–
н551	428475.63	1317625.19	0.10
н552	428479.30	1317647.58	0.10
н553	428479.49	1317649.12	0.10
н554	428460.06	1317651.88	0.10
н555	428456.50	1317628.03	0.10
н551	428475.63	1317625.19	0.10
26:16:071805:28	–	–	–

№ участка/точки	Координата X, м	Координата Y, м	Погрешность
н673	428472.76	1318781.73	0.10
н671	428470.74	1318802.54	0.10
н672	428437.85	1318799.23	0.10
н674	428443.47	1318779.57	0.10
н673	428472.76	1318781.73	0.10
26:16:071805:29	–	–	–
н671	428470.74	1318802.54	0.10
н196	428469.37	1318816.53	0.10
н199	428434.04	1318812.94	0.10
н672	428437.85	1318799.23	0.10
н671	428470.74	1318802.54	0.10
26:16:071803:29	–	–	–
н556	428460.18	1317652.73	0.10
н559	428463.26	1317676.76	0.10
н560	428447.49	1317678.52	0.10
н557	428444.12	1317654.70	0.10
н556	428460.18	1317652.73	0.10
26:16:071802:29	–	–	–
н24	428420.58	1317386.00	0.10
н477	428423.66	1317410.20	0.10
н478	428407.71	1317412.57	0.10
н479	428403.49	1317388.21	0.10
н25	428404.13	1317388.12	0.10
н24	428420.58	1317386.00	0.10
26:16:071803:30	–	–	–
н142	428432.80	1317739.60	0.10
н141	428436.12	1317764.08	0.10
н593	428412.76	1317767.38	0.10
н594	428406.25	1317744.16	0.10
н595	428408.75	1317743.62	0.10
н596	428417.27	1317741.33	0.10
н597	428428.48	1317740.04	0.10

№ участка/точки	Координата X, м	Координата Y, м	Погрешность
н142	428432.80	1317739.60	0.10
26:16:071801:32	–	–	–
н391	428434.33	1317190.46	0.10
н390	428434.73	1317242.09	0.10
н392	428423.84	1317243.17	0.10
н393	428422.75	1317201.26	0.10
н394	428422.88	1317192.59	0.10
н391	428434.33	1317190.46	0.10
26:16:071802:33	–	–	–
н496	428492.20	1317404.53	0.10
н497	428493.56	1317430.25	0.10
н498	428475.71	1317432.35	0.10
н499	428472.94	1317407.75	0.10
н500	428474.80	1317407.57	0.10
н501	428475.52	1317406.45	0.10
н496	428492.20	1317404.53	0.10
26:16:071805:33	–	–	–
н217	428465.00	1318863.74	0.10
н675	428464.32	1318885.36	0.10
н676	428423.94	1318885.58	0.10
н218	428423.77	1318862.71	0.10
н217	428465.00	1318863.74	0.10
26:16:071804:33	–	–	–
н703	428477.29	1318048.58	0.10
н704	428480.37	1318072.09	0.10
н694	428428.64	1318077.62	0.10
н693	428428.49	1318075.21	0.10
н692	428427.30	1318064.10	0.10
н700	428426.13	1318053.11	0.10
н705	428464.30	1318049.26	0.10
н703	428477.29	1318048.58	0.10
26:16:071801:34	–	–	–

№ участка/точки	Координата X, м	Координата Y, м	Погрешность
н395	428411.61	1317201.70	0.10
н396	428412.24	1317204.65	0.10
н397	428413.37	1317244.40	0.10
н398	428401.74	1317245.76	0.10
н399	428398.86	1317216.60	0.10
н400	428398.29	1317204.31	0.10
н395	428411.61	1317201.70	0.10
26:16:071802:35	–	–	–
н494	428439.90	1317411.65	0.10
н495	428440.74	1317419.31	0.10
н34	428443.35	1317436.16	0.10
н38	428427.79	1317438.46	0.10
н491	428425.72	1317427.00	0.10
н490	428424.86	1317420.21	0.10
н489	428424.23	1317414.39	0.10
н494	428439.90	1317411.65	0.10
26:16:071802:36	–	–	–
н489	428424.23	1317414.39	0.10
н490	428424.86	1317420.21	0.10
н491	428425.72	1317427.00	0.10
н38	428427.79	1317438.46	0.10
н492	428411.24	1317441.17	0.10
н493	428407.85	1317417.17	0.10
н489	428424.23	1317414.39	0.10
26:16:071803:36	–	–	–
н90	428401.92	1317525.31	0.10
н89	428405.42	1317550.45	0.10
н537	428404.86	1317550.53	0.10
н93	428389.91	1317552.71	0.10
н92	428385.95	1317528.28	0.10
н90	428401.92	1317525.31	0.10
26:16:071803:38	–	–	–

<b>№ участка/точки</b>	<b>Координата X, м</b>	<b>Координата Y, м</b>	<b>Погрешность</b>
н96	428369.79	1317531.73	0.10
н95	428374.32	1317555.43	0.10
н102	428356.31	1317559.02	0.10
н530	428345.13	1317561.26	0.10
н531	428341.29	1317549.61	0.10
н532	428338.13	1317538.04	0.10
н533	428340.06	1317535.81	0.10
н96	428369.79	1317531.73	0.10
26:16:071801:38	–	–	–
н744	428361.61	1317256.66	0.10
н745	428364.97	1317282.92	0.10
н431	428365.02	1317283.23	0.10
н746	428349.58	1317285.66	0.10
н747	428345.65	1317259.79	0.10
н748	428345.55	1317259.07	0.10
н744	428361.61	1317256.66	0.10
26:16:071802:39	–	–	–
н42	428338.03	1317426.92	0.10
н41	428341.56	1317451.94	0.10
н50	428317.09	1317457.85	0.10
н511	428312.21	1317433.44	0.10
н512	428317.73	1317430.31	0.10
н42	428338.03	1317426.92	0.10
26:16:071802:40	–	–	–
н497	428493.56	1317430.25	0.10
н504	428495.55	1317454.33	0.10
н505	428478.75	1317456.69	0.10
н498	428475.71	1317432.35	0.10
н497	428493.56	1317430.25	0.10
26:16:071802:41	–	–	–
н502	428459.49	1317434.26	0.10
н503	428462.95	1317458.99	0.10

<b>№ участка/точки</b>	<b>Координата X, м</b>	<b>Координата Y, м</b>	<b>Погрешность</b>
н35	428446.95	1317461.37	0.10
н34	428443.35	1317436.16	0.10
н502	428459.49	1317434.26	0.10
26:16:071804:42	–	–	–
н272	428500.92	1318402.98	0.10
н723	428502.86	1318448.47	0.10
н724	428489.09	1318448.73	0.10
н725	428489.06	1318444.72	0.10
н726	428488.05	1318444.78	0.10
н727	428485.70	1318417.50	0.10
н728	428489.68	1318417.23	0.10
н729	428489.02	1318409.24	0.10
н730	428486.64	1318409.42	0.10
н273	428485.98	1318403.71	0.10
н272	428500.92	1318402.98	0.10
26:16:071803:42	–	–	–
н537	428404.86	1317550.53	0.10
н536	428408.51	1317576.25	0.10
н538	428392.65	1317578.52	0.10
н94	428388.88	1317552.86	0.10
н93	428389.91	1317552.71	0.10
н537	428404.86	1317550.53	0.10
26:16:071801:44	–	–	–
н425	428420.29	1317275.85	0.10
н426	428423.83	1317300.75	0.10
н11	428407.89	1317302.93	0.10
н10	428404.24	1317277.51	0.10
н423	428420.20	1317275.22	0.10
н425	428420.29	1317275.85	0.10
26:16:071803:44	–	–	–
н539	428505.38	1317562.65	0.10
н540	428506.90	1317592.36	0.10



<b>№ участка/точки</b>	<b>Координата X, м</b>	<b>Координата Y, м</b>	<b>Погрешность</b>
н541	428504.56	1317592.60	0.10
н542	428504.50	1317591.40	0.10
н543	428491.21	1317592.92	0.10
н104	428484.47	1317593.62	0.10
н103	428481.23	1317569.34	0.10
н544	428480.50	1317565.64	0.10
н545	428480.31	1317564.46	0.10
н539	428505.38	1317562.65	0.10
26:16:071804:45	–	–	–
н692	428427.30	1318064.10	0.10
н693	428428.49	1318075.21	0.10
н694	428428.64	1318077.62	0.10
н695	428430.19	1318101.53	0.10
н677	428430.82	1318107.00	0.10
н688	428421.24	1318107.86	0.10
н687	428409.17	1318109.70	0.10
н696	428406.10	1318107.75	0.10
н697	428404.71	1318094.16	0.10
н698	428402.03	1318067.48	0.10
н692	428427.30	1318064.10	0.10
26:16:071801:46	–	–	–
н746	428349.58	1317285.66	0.10
н755	428353.09	1317310.77	0.10
н756	428337.76	1317313.50	0.10
н754	428334.09	1317287.86	0.10
н746	428349.58	1317285.66	0.10
26:16:071802:47	–	–	–
н520	428448.46	1317464.52	0.10
н519	428450.40	1317476.75	0.10
н56	428452.42	1317490.67	0.10
н52	428436.47	1317493.32	0.10
н51	428436.25	1317491.98	0.10

№ участка/точки	Координата X, м	Координата Y, м	Погрешность
н521	428432.00	1317466.56	0.10
н523	428448.45	1317464.44	0.10
н520	428448.46	1317464.52	0.10
26:16:071801:47	–	–	–
н433	428302.10	1317292.93	0.10
н434	428305.65	1317318.01	0.10
н435	428289.02	1317320.46	0.10
н436	428288.28	1317320.40	0.10
н437	428285.36	1317295.34	0.10
н433	428302.10	1317292.93	0.10
26:16:071801:48	–	–	–
н456	428306.61	1317321.82	0.10
н457	428306.93	1317323.94	0.10
н453	428310.57	1317346.84	0.10
н455	428290.85	1317349.42	0.10
н458	428289.33	1317340.45	0.10
н459	428286.49	1317325.33	0.10
н456	428306.61	1317321.82	0.10
26:16:071801:49	–	–	–
н460	428338.25	1317316.72	0.10
н449	428341.67	1317342.54	0.10
н450	428325.37	1317344.82	0.10
н461	428322.27	1317319.36	0.10
н460	428338.25	1317316.72	0.10
26:16:071805:51	–	–	–
н740	428417.24	1318921.00	0.10
н736	428417.10	1318936.89	0.10
н739	428371.82	1318929.99	0.10
н741	428374.99	1318916.59	0.10
н740	428417.24	1318921.00	0.10
26:16:071803:52	–	–	–
н115	428428.34	1317602.65	0.10

<b>№ участка/точки</b>	<b>Координата X, м</b>	<b>Координата Y, м</b>	<b>Погрешность</b>
н550	428431.35	1317627.39	0.10
н122	428415.42	1317629.33	0.10
н116	428412.35	1317604.45	0.10
н115	428428.34	1317602.65	0.10
26:16:071801:53	–	–	–
н465	428408.84	1317307.20	0.10
н464	428412.17	1317331.53	0.10
н467	428395.56	1317333.53	0.10
н468	428392.05	1317308.63	0.10
н466	428408.43	1317306.80	0.10
н465	428408.84	1317307.20	0.10
26:16:071803:54	–	–	–
н555	428456.50	1317628.03	0.10
н554	428460.06	1317651.88	0.10
н556	428460.18	1317652.73	0.10
н557	428444.12	1317654.70	0.10
н558	428440.12	1317630.48	0.10
н555	428456.50	1317628.03	0.10
26:16:071802:55	–	–	–
н526	428412.79	1317495.37	0.10
н527	428415.90	1317519.60	0.10
н72	428399.54	1317522.04	0.10
н61	428396.72	1317497.82	0.10
н526	428412.79	1317495.37	0.10
26:16:071803:55	–	–	–
н573	428433.24	1317631.47	0.10
н574	428436.42	1317655.68	0.10
н572	428420.72	1317657.62	0.10
н571	428417.35	1317633.43	0.10
н573	428433.24	1317631.47	0.10
26:16:071803:56	–	–	–
н571	428417.35	1317633.43	0.10

<b>№ участка/точки</b>	<b>Координата X, м</b>	<b>Координата Y, м</b>	<b>Погрешность</b>
н572	428420.72	1317657.62	0.10
н566	428403.87	1317659.41	0.10
н565	428400.13	1317634.89	0.10
н571	428417.35	1317633.43	0.10
26:16:071803:57	–	–	–
н561	428507.23	1317644.02	0.10
н562	428508.91	1317672.84	0.10
н563	428482.62	1317674.69	0.10
н553	428479.49	1317649.12	0.10
н552	428479.30	1317647.58	0.10
н564	428494.59	1317645.63	0.10
н561	428507.23	1317644.02	0.10
26:16:071802:57	–	–	–
н66	428365.09	1317501.95	0.10
н524	428369.19	1317527.67	0.10
н525	428345.18	1317531.15	0.10
н69	428340.23	1317505.46	0.10
н67	428363.86	1317502.12	0.10
н66	428365.09	1317501.95	0.10
26:16:071801:57	–	–	–
н438	428389.21	1317335.39	0.10
н439	428392.82	1317359.22	0.10
н440	428392.10	1317360.23	0.10
н441	428376.65	1317362.73	0.10
н442	428375.83	1317356.67	0.10
н443	428374.16	1317337.65	0.10
н438	428389.21	1317335.39	0.10
26:16:071801:58	–	–	–
н445	428357.52	1317340.15	0.10
н444	428361.21	1317365.24	0.10
н446	428349.05	1317366.57	0.10
н447	428347.80	1317367.14	0.10

<b>№ участка/точки</b>	<b>Координата X, м</b>	<b>Координата Y, м</b>	<b>Погрешность</b>
н448	428345.34	1317367.70	0.10
н449	428341.67	1317342.54	0.10
н445	428357.52	1317340.15	0.10
26:16:071803:58	–	–	–
н574	428436.42	1317655.68	0.10
н583	428440.06	1317680.24	0.10
н582	428425.31	1317683.08	0.10
н572	428420.72	1317657.62	0.10
н574	428436.42	1317655.68	0.10
26:16:071803:59	–	–	–
н572	428420.72	1317657.62	0.10
н582	428425.31	1317683.08	0.10
н576	428407.75	1317685.42	0.10
н575	428406.88	1317680.47	0.10
н566	428403.87	1317659.41	0.10
н572	428420.72	1317657.62	0.10
26:16:071801:60	–	–	–
н450	428325.37	1317344.82	0.10
н451	428328.52	1317370.26	0.10
н452	428313.71	1317372.22	0.10
н453	428310.57	1317346.84	0.10
н450	428325.37	1317344.82	0.10
26:16:071805:61	–	–	–
н313	428422.94	1318679.03	0.10
н325	428417.44	1318696.63	0.10
н328	428413.60	1318708.93	0.10
н339	428390.35	1318701.50	0.10
н733	428397.91	1318671.00	0.10
н314	428400.67	1318670.79	0.10
н313	428422.94	1318679.03	0.10
26:16:071805:68	–	–	–
н689	428422.30	1318037.04	0.10

<b>№ участка/точки</b>	<b>Координата X, м</b>	<b>Координата Y, м</b>	<b>Погрешность</b>
н699	428424.60	1318053.27	0.10
н700	428426.13	1318053.11	0.10
н692	428427.30	1318064.10	0.10
н698	428402.03	1318067.48	0.10
н690	428400.16	1318039.10	0.10
н689	428422.30	1318037.04	0.10
26:16:071803:69	–	–	–
н605	428482.84	1317813.82	0.10
н614	428488.01	1317838.66	0.10
н615	428487.13	1317838.68	0.10
н616	428469.42	1317839.07	0.10
н609	428466.55	1317814.72	0.10
н605	428482.84	1317813.82	0.10
26:16:071805:70	–	–	–
н654	428529.17	1318483.08	0.10
н188	428527.86	1318504.86	0.10
н191	428505.99	1318501.99	0.10
н655	428508.28	1318479.80	0.10
н654	428529.17	1318483.08	0.10
26:16:071803:71	–	–	–
н617	428511.78	1317835.91	0.10
н618	428513.18	1317860.52	0.10
н619	428488.75	1317862.81	0.10
н620	428488.40	1317860.01	0.10
н621	428488.07	1317857.09	0.10
н615	428487.13	1317838.68	0.10
н614	428488.01	1317838.66	0.10
н617	428511.78	1317835.91	0.10
26:16:071803:74	–	–	–
н628	428516.09	1317881.73	0.10
н623	428516.40	1317899.37	0.10
н627	428478.71	1317903.79	0.10

<b>№ участка/точки</b>	<b>Координата X, м</b>	<b>Координата Y, м</b>	<b>Погрешность</b>
н629	428476.19	1317886.47	0.10
н628	428516.09	1317881.73	0.10
26:16:071803:76	–	–	–
н630	428515.87	1317984.54	0.10
н153	428515.97	1318005.26	0.10
н156	428490.06	1318006.33	0.10
н631	428489.72	1318006.35	0.10
н632	428488.90	1317984.63	0.10
н630	428515.87	1317984.54	0.10

Система координат МСК – 26 от СК-95, зона 1.

**Перечень координат характерных точек исправляемых земельных участков**

№ участка/точки	Координата X, м	Координата Y, м	Погрешность
26:16:071804:5	–	–	–
н815	428484.46	1318094.52	0.10
н706	428486.87	1318115.94	0.10
н714	428477.44	1318117.47	0.10
н713	428443.07	1318125.21	0.10
н678	428432.82	1318125.52	0.10
н677	428430.82	1318107.00	0.10
н695	428430.19	1318101.53	0.10
н816	428438.57	1318100.32	0.10
н817	428471.01	1318095.62	0.10
н815	428484.46	1318094.52	0.10
26:16:071801:8	–	–	–
н785	428378.73	1317254.08	0.10
н427	428381.95	1317280.78	0.10
н432	428374.59	1317281.90	0.10
н431	428365.02	1317283.23	0.10
н745	428364.97	1317282.92	0.10
н744	428361.61	1317256.66	0.10
н785	428378.73	1317254.08	0.10
26:16:071804:14	–	–	–
н813	428523.00	1318250.16	0.10
н814	428523.50	1318274.78	0.10
н811	428521.89	1318274.78	0.10
н812	428501.53	1318276.98	0.10
н636	428500.55	1318251.24	0.10
н635	428521.68	1318250.22	0.10
н813	428523.00	1318250.16	0.10
26:16:071802:15	–	–	–
н517	428498.27	1317483.61	0.10
н801	428500.74	1317506.93	0.10



№ участка/точки	Координата X, м	Координата Y, м	Погрешность
н59	428478.78	1317510.54	0.10
н58	428474.43	1317486.82	0.10
н517	428498.27	1317483.61	0.10
26:16:071804:17	–	–	–
н704	428480.37	1318072.09	0.10
н815	428484.46	1318094.52	0.10
н817	428471.01	1318095.62	0.10
н816	428438.57	1318100.32	0.10
н695	428430.19	1318101.53	0.10
н694	428428.64	1318077.62	0.10
н704	428480.37	1318072.09	0.10
26:16:071802:20	–	–	–
н38	428427.79	1317438.46	0.10
н37	428431.59	1317463.58	0.10
н798	428418.79	1317465.10	0.10
н799	428415.18	1317464.86	0.10
н492	428411.24	1317441.17	0.10
н38	428427.79	1317438.46	0.10
26:16:071801:22	–	–	–
н788	428455.85	1317300.55	0.10
н789	428459.09	1317324.99	0.10
н790	428443.77	1317327.48	0.10
н791	428440.14	1317302.72	0.10
н788	428455.85	1317300.55	0.10
26:16:071804:25	–	–	–
н811	428521.89	1318274.78	0.10
н648	428523.36	1318302.98	0.10
н647	428502.18	1318303.23	0.10
н812	428501.53	1318276.98	0.10
н811	428521.89	1318274.78	0.10
26:16:071803:27	–	–	–
н809	428492.32	1317620.36	0.10

№ участка/точки	Координата X, м	Координата Y, м	Погрешность
н564	428494.59	1317645.63	0.10
н552	428479.30	1317647.58	0.10
н551	428475.63	1317625.19	0.10
н810	428475.18	1317622.69	0.10
н809	428492.32	1317620.36	0.10
26:16:071801:27	–	–	–
н766	428480.78	1317215.93	0.10
н770	428481.01	1317221.55	0.10
н771	428481.91	1317236.15	0.10
н772	428459.19	1317239.09	0.10
н773	428459.24	1317237.97	0.10
н774	428458.98	1317232.63	0.10
н769	428458.15	1317217.53	0.10
н768	428460.11	1317217.14	0.10
н767	428468.46	1317216.51	0.10
н766	428480.78	1317215.93	0.10
26:16:071801:28	–	–	–
н758	428478.27	1317158.93	0.10
н759	428478.92	1317184.41	0.10
н760	428478.92	1317190.00	0.10
н761	428479.35	1317196.87	0.10
н762	428458.09	1317199.51	0.10
н763	428456.99	1317159.36	0.10
н764	428457.90	1317159.34	0.10
н758	428478.27	1317158.93	0.10
26:16:071801:29	–	–	–
н765	428480.05	1317196.78	0.10
н766	428480.78	1317215.93	0.10
н767	428468.46	1317216.51	0.10
н768	428460.11	1317217.14	0.10
н769	428458.15	1317217.53	0.10
н762	428458.09	1317199.51	0.10

№ участка/точки	Координата X, м	Координата Y, м	Погрешность
н761	428479.35	1317196.87	0.10
н765	428480.05	1317196.78	0.10
26:16:071801:30	–	–	–
н775	428457.90	1317156.07	0.10
н764	428457.90	1317159.34	0.10
н763	428456.99	1317159.36	0.10
н762	428458.09	1317199.51	0.10
н769	428458.15	1317217.53	0.10
н774	428458.98	1317232.63	0.10
н773	428459.24	1317237.97	0.10
н772	428459.19	1317239.09	0.10
н776	428459.16	1317239.76	0.10
н777	428451.42	1317240.51	0.10
н778	428449.44	1317184.45	0.10
н779	428448.14	1317159.51	0.10
н780	428449.61	1317155.92	0.10
н775	428457.90	1317156.07	0.10
26:16:071801:31	–	–	–
н778	428449.44	1317184.45	0.10
н777	428451.42	1317240.51	0.10
н389	428443.65	1317241.25	0.10
н388	428441.73	1317189.97	0.10
н781	428443.43	1317189.90	0.10
н778	428449.44	1317184.45	0.10
26:16:071803:32	–	–	–
н807	428472.40	1317515.70	0.10
н806	428476.93	1317541.48	0.10
н75	428459.71	1317543.48	0.10
н74	428456.07	1317518.36	0.10
н807	428472.40	1317515.70	0.10
26:16:071804:32	–	–	–
н232	428458.27	1318015.20	0.10

<b>№ участка/точки</b>	<b>Координата X, м</b>	<b>Координата Y, м</b>	<b>Погрешность</b>
н705	428464.30	1318049.26	0.10
н700	428426.13	1318053.11	0.10
н699	428424.60	1318053.27	0.10
н689	428422.30	1318037.04	0.10
н237	428420.02	1318021.01	0.10
н236	428439.84	1318018.67	0.10
н235	428441.35	1318020.36	0.10
н234	428445.83	1318019.87	0.10
н233	428446.20	1318017.61	0.10
н232	428458.27	1318015.20	0.10
26:16:071803:33	–	–	–
н803	428501.99	1317512.12	0.10
н804	428502.17	1317517.09	0.10
н805	428503.95	1317538.34	0.10
н806	428476.93	1317541.48	0.10
н807	428472.40	1317515.70	0.10
н808	428492.40	1317513.15	0.10
н803	428501.99	1317512.12	0.10
26:16:071802:34	–	–	–
н499	428472.94	1317407.75	0.10
н498	428475.71	1317432.35	0.10
н502	428459.49	1317434.26	0.10
н795	428457.23	1317417.36	0.10
н796	428456.36	1317409.74	0.10
н797	428456.32	1317409.29	0.10
н499	428472.94	1317407.75	0.10
26:16:071801:39	–	–	–
н747	428345.65	1317259.79	0.10
н746	428349.58	1317285.66	0.10
н754	428334.09	1317287.86	0.10
н753	428330.04	1317261.41	0.10
н747	428345.65	1317259.79	0.10

№ участка/точки	Координата X, м	Координата Y, м	Погрешность
26:16:071803:40	–	–	–
н806	428476.93	1317541.48	0.10
н545	428480.31	1317564.46	0.10
н544	428480.50	1317565.64	0.10
н529	428463.33	1317567.83	0.10
н75	428459.71	1317543.48	0.10
н806	428476.93	1317541.48	0.10
26:16:071801:43	–	–	–
н420	428437.80	1317273.69	0.10
н786	428440.27	1317298.10	0.10
н426	428423.83	1317300.75	0.10
н425	428420.29	1317275.85	0.10
н420	428437.80	1317273.69	0.10
26:16:071802:43	–	–	–
н508	428389.35	1317444.64	0.10
н515	428393.11	1317469.61	0.10
н800	428382.32	1317471.32	0.10
н44	428376.83	1317472.18	0.10
н43	428373.72	1317447.11	0.10
н508	428389.35	1317444.64	0.10
26:16:071802:48	–	–	–
н802	428409.57	1317471.21	0.10
н526	428412.79	1317495.37	0.10
н61	428396.72	1317497.82	0.10
н60	428393.47	1317473.42	0.10
н802	428409.57	1317471.21	0.10
26:16:071803:50	–	–	–
н542	428504.50	1317591.40	0.10
н541	428504.56	1317592.60	0.10
н561	428507.23	1317644.02	0.10
н564	428494.59	1317645.63	0.10
н809	428492.32	1317620.36	0.10

№ участка/точки	Координата X, м	Координата Y, м	Погрешность
н543	428491.21	1317592.92	0.10
н542	428504.50	1317591.40	0.10
26:16:071801:50	–	–	–
н787	428353.55	1317314.32	0.10
н445	428357.52	1317340.15	0.10
н449	428341.67	1317342.54	0.10
н460	428338.25	1317316.72	0.10
н787	428353.55	1317314.32	0.10
26:16:071801:54	–	–	–
н791	428440.14	1317302.72	0.10
н790	428443.77	1317327.48	0.10
н469	428443.20	1317327.57	0.10
н463	428427.86	1317329.65	0.10
н462	428424.38	1317305.02	0.10
н791	428440.14	1317302.72	0.10
26:16:071803:60	–	–	–
н562	428508.91	1317672.84	0.10
н585	428509.81	1317700.20	0.10
н125	428486.00	1317702.83	0.10
н124	428483.06	1317678.44	0.10
н563	428482.62	1317674.69	0.10
н562	428508.91	1317672.84	0.10
26:16:071803:73	–	–	–
н618	428513.18	1317860.52	0.10
н628	428516.09	1317881.73	0.10
н629	428476.19	1317886.47	0.10
н622	428474.13	1317864.43	0.10
н619	428488.75	1317862.81	0.10
н618	428513.18	1317860.52	0.10
26:16:071801:111	–	–	–
н464	428412.17	1317331.53	0.10
н472	428415.54	1317356.18	0.10

<b>№ участка/точки</b>	<b>Координата X, м</b>	<b>Координата Y, м</b>	<b>Погрешность</b>
н792	428402.72	1317358.48	0.10
н793	428400.40	1317358.56	0.10
н794	428398.88	1317357.07	0.10
н467	428395.56	1317333.53	0.10
н464	428412.17	1317331.53	0.10
26:16:071801:327	–	–	–
н424	428400.58	1317252.08	0.10
н10	428404.24	1317277.51	0.10
н14	428387.16	1317279.98	0.10
н782	428383.99	1317256.79	0.10
н783	428385.01	1317253.78	0.10
н784	428391.05	1317253.28	0.10
н424	428400.58	1317252.08	0.10

Система координат МСК – 26 от СК-95, зона 1.

**Перечень координат характерных точек образуемого земельного участка  
общего пользования**

<b>№ участка/точки</b>	<b>Координата X, м</b>	<b>Координата Y, м</b>	<b>Погрешность</b>
н826	428482.24	1317238.81	0.10
н874	428480.82	1317241.83	0.10
н417	428456.06	1317245.09	0.10
н421	428433.67	1317247.60	0.10
н422	428416.62	1317250.02	0.10
н424	428400.58	1317252.08	0.10
н784	428391.05	1317253.28	0.10
н783	428385.01	1317253.78	0.10
н782	428383.99	1317256.79	0.10
н14	428387.16	1317279.98	0.10
н13	428391.31	1317304.95	0.10
н12	428401.07	1317304.02	0.10
н11	428407.89	1317302.93	0.10
н426	428423.83	1317300.75	0.10
н786	428440.27	1317298.10	0.10
н828	428458.27	1317295.67	0.10
н788	428455.85	1317300.55	0.10
н791	428440.14	1317302.72	0.10
н462	428424.38	1317305.02	0.10
н466	428408.43	1317306.80	0.10
н468	428392.05	1317308.63	0.10
н467	428395.56	1317333.53	0.10
н794	428398.88	1317357.07	0.10
н793	428400.40	1317358.56	0.10
н792	428402.72	1317358.48	0.10
н472	428415.54	1317356.18	0.10
н471	428431.46	1317354.73	0.10
н470	428446.87	1317352.51	0.10
н21	428448.21	1317355.95	0.10



<b>№ участка/точки</b>	<b>Координата X, м</b>	<b>Координата Y, м</b>	<b>Погрешность</b>
н20	428432.05	1317358.41	0.10
н22	428416.25	1317359.97	0.10
н26	428400.06	1317363.00	0.10
н25	428404.13	1317388.12	0.10
н479	428403.49	1317388.21	0.10
н478	428407.71	1317412.57	0.10
н477	428423.66	1317410.20	0.10
н18	428439.54	1317407.85	0.10
н17	428454.15	1317404.61	0.10
н476	428459.56	1317404.57	0.10
н475	428471.44	1317403.70	0.10
н499	428472.94	1317407.75	0.10
н797	428456.32	1317409.29	0.10
н829	428449.77	1317409.79	0.10
н494	428439.90	1317411.65	0.10
н489	428424.23	1317414.39	0.10
н493	428407.85	1317417.17	0.10
н492	428411.24	1317441.17	0.10
н799	428415.18	1317464.86	0.10
н798	428418.79	1317465.10	0.10
н37	428431.59	1317463.58	0.10
н36	428431.63	1317463.88	0.10
н35	428446.95	1317461.37	0.10
н503	428462.95	1317458.99	0.10
н505	428478.75	1317456.69	0.10
н504	428495.55	1317454.33	0.10
н516	428495.92	1317459.07	0.10
н518	428469.98	1317462.30	0.10
н520	428448.46	1317464.52	0.10
н523	428448.45	1317464.44	0.10
н521	428432.00	1317466.56	0.10
н522	428415.92	1317469.81	0.10

<b>№ участка/точки</b>	<b>Координата X, м</b>	<b>Координата Y, м</b>	<b>Погрешность</b>
н55	428419.86	1317494.37	0.10
н54	428423.61	1317517.95	0.10
н53	428439.83	1317517.08	0.10
н57	428456.82	1317514.17	0.10
н59	428478.78	1317510.54	0.10
н801	428500.74	1317506.93	0.10
н803	428501.99	1317512.12	0.10
н808	428492.40	1317513.15	0.10
н807	428472.40	1317515.70	0.10
н74	428456.07	1317518.36	0.10
н79	428449.22	1317519.47	0.10
н78	428440.72	1317520.90	0.10
н528	428424.22	1317523.68	0.10
н85	428428.19	1317547.84	0.10
н84	428426.86	1317548.02	0.10
н83	428430.37	1317571.80	0.10
н82	428431.31	1317572.36	0.10
н81	428446.62	1317570.19	0.10
н529	428463.33	1317567.83	0.10
н544	428480.50	1317565.64	0.10
н103	428481.23	1317569.34	0.10
н106	428463.65	1317571.69	0.10
н107	428447.95	1317574.03	0.10
н110	428432.12	1317576.38	0.10
н109	428435.23	1317600.99	0.10
н113	428438.79	1317623.38	0.10
н112	428439.24	1317626.52	0.10
н111	428454.42	1317623.86	0.10
н546	428469.95	1317621.48	0.10
н810	428475.18	1317622.69	0.10
н551	428475.63	1317625.19	0.10
н555	428456.50	1317628.03	0.10

<b>№ участка/точки</b>	<b>Координата X, м</b>	<b>Координата Y, м</b>	<b>Погрешность</b>
н558	428440.12	1317630.48	0.10
н557	428444.12	1317654.70	0.10
н560	428447.49	1317678.52	0.10
н559	428463.26	1317676.76	0.10
н563	428482.62	1317674.69	0.10
н124	428483.06	1317678.44	0.10
н127	428463.91	1317680.41	0.10
н584	428448.10	1317682.56	0.10
н130	428451.29	1317707.02	0.10
н129	428454.50	1317731.68	0.10
н128	428471.08	1317729.62	0.10
н591	428471.70	1317733.84	0.10
н592	428455.10	1317736.29	0.10
н146	428458.35	1317761.19	0.10
н145	428462.30	1317786.73	0.10
н144	428478.61	1317784.04	0.10
н606	428479.23	1317786.64	0.10
н610	428463.68	1317790.38	0.10
н609	428466.55	1317814.72	0.10
н616	428469.42	1317839.07	0.10
н622	428474.13	1317864.43	0.10
н629	428476.19	1317886.47	0.10
н627	428478.71	1317903.79	0.10
н626	428482.08	1317921.54	0.10
н830	428485.50	1317943.25	0.10
н634	428487.20	1317963.00	0.10
н632	428488.90	1317984.63	0.10
н631	428489.72	1318006.35	0.10
н156	428490.06	1318006.33	0.10
н155	428491.00	1318033.76	0.10
н154	428516.09	1318032.53	0.10
н171	428514.29	1318052.19	0.10

<b>№ участка/точки</b>	<b>Координата X, м</b>	<b>Координата Y, м</b>	<b>Погрешность</b>
н173	428493.18	1318049.43	0.10
н172	428489.90	1318054.15	0.10
н170	428489.75	1318073.84	0.10
н168	428492.30	1318098.01	0.10
н166	428494.16	1318121.15	0.10
н165	428495.83	1318142.45	0.10
н164	428508.85	1318142.45	0.10
н831	428506.63	1318143.21	0.10
н161	428507.38	1318145.42	0.10
н160	428495.83	1318145.42	0.10
н159	428497.40	1318167.30	0.10
н177	428498.31	1318193.21	0.10
н176	428499.52	1318219.05	0.10
н636	428500.55	1318251.24	0.10
н812	428501.53	1318276.98	0.10
н647	428502.18	1318303.23	0.10
н646	428503.03	1318327.02	0.10
н643	428503.70	1318345.98	0.10
н642	428504.50	1318363.86	0.10
н641	428506.93	1318363.81	0.10
н640	428507.73	1318388.50	0.10
н182	428508.34	1318407.58	0.10
н181	428508.99	1318427.48	0.10
н180	428531.10	1318427.03	0.10
н183	428530.12	1318456.19	0.10
н187	428510.23	1318455.00	0.10
н186	428509.99	1318471.88	0.10
н185	428518.22	1318477.32	0.10
н184	428529.84	1318478.15	0.10
н654	428529.17	1318483.08	0.10
н655	428508.28	1318479.80	0.10
н191	428505.99	1318501.99	0.10

<b>№ участка/точки</b>	<b>Координата X, м</b>	<b>Координата Y, м</b>	<b>Погрешность</b>
н190	428503.99	1318525.09	0.10
н661	428500.00	1318541.82	0.10
н666	428495.34	1318560.27	0.10
н665	428494.56	1318566.81	0.10
н664	428492.05	1318580.39	0.10
н659	428488.13	1318595.31	0.10
н658	428484.96	1318615.68	0.10
н668	428480.52	1318637.25	0.10
н195	428475.73	1318655.19	0.10
н194	428470.69	1318674.04	0.10
н670	428465.72	1318693.46	0.10
н206	428460.76	1318712.75	0.10
н204	428454.21	1318735.72	0.10
н203	428448.40	1318759.33	0.10
н674	428443.47	1318779.57	0.10
н672	428437.85	1318799.23	0.10
н199	428434.04	1318812.94	0.10
н198	428431.20	1318826.05	0.10
н219	428425.44	1318850.33	0.10
н218	428423.77	1318862.71	0.10
н676	428423.94	1318885.58	0.10
н832	428424.09	1318895.29	0.10
н214	428424.25	1318908.08	0.10
н212	428423.93	1318921.67	0.10
н211	428423.94	1318926.18	0.10
н210	428424.39	1318935.38	0.10
н833	428424.90	1318959.47	0.10
н834	428463.27	1318958.40	0.10
н835	428450.79	1318994.36	0.10
н836	428332.16	1318943.70	0.10
н362	428332.62	1318936.80	0.10
н361	428361.64	1318947.51	0.10

<b>№ участка/точки</b>	<b>Координата X, м</b>	<b>Координата Y, м</b>	<b>Погрешность</b>
н351	428365.51	1318931.50	0.10
н347	428369.37	1318915.52	0.10
н346	428374.57	1318893.92	0.10
н354	428377.73	1318880.90	0.10
н353	428381.22	1318866.47	0.10
н357	428384.78	1318851.74	0.10
н343	428389.12	1318830.27	0.10
н821	428392.94	1318827.38	0.10
н820	428396.07	1318827.04	0.10
н819	428423.38	1318832.93	0.10
н735	428426.84	1318816.44	0.10
н363	428433.82	1318788.44	0.10
н333	428437.75	1318772.72	0.10
н331	428441.65	1318758.76	0.10
н329	428445.54	1318744.82	0.10
н326	428451.55	1318726.00	0.10
н324	428456.51	1318707.24	0.10
н323	428462.35	1318690.28	0.10
н322	428467.23	1318671.45	0.10
н732	428472.16	1318651.99	0.10
н320	428476.12	1318631.86	0.10
н319	428479.11	1318616.17	0.10
н837	428479.63	1318612.43	0.10
н838	428482.73	1318596.17	0.10
н731	428482.90	1318595.18	0.10
н290	428486.82	1318574.07	0.10
н289	428489.41	1318557.53	0.10
н294	428494.61	1318538.77	0.10
н298	428496.34	1318523.82	0.10
н297	428498.07	1318508.87	0.10
н300	428460.96	1318504.36	0.10
н304	428440.71	1318499.91	0.10

<b>№ участка/точки</b>	<b>Координата X, м</b>	<b>Координата Y, м</b>	<b>Погрешность</b>
н303	428434.70	1318502.14	0.10
н286	428431.39	1318496.72	0.10
н285	428440.19	1318495.87	0.10
н279	428464.46	1318500.65	0.10
н278	428492.61	1318503.85	0.10
н277	428498.18	1318503.13	0.10
н276	428502.45	1318499.60	0.10
н275	428504.52	1318479.64	0.10
н282	428504.60	1318453.58	0.10
н284	428484.69	1318452.71	0.10
н283	428466.80	1318449.02	0.10
н375	428439.95	1318445.52	0.10
н376	428426.04	1318444.00	0.10
н377	428418.79	1318443.56	0.10
н825	428419.88	1318439.62	0.10
н824	428426.28	1318440.01	0.10
н823	428440.47	1318441.55	0.10
н822	428466.81	1318444.98	0.10
н374	428466.87	1318431.40	0.10
н381	428467.51	1318414.62	0.10
н380	428471.19	1318411.00	0.10
н379	428471.10	1318401.90	0.10
н274	428478.27	1318403.93	0.10
н273	428485.98	1318403.71	0.10
н730	428486.64	1318409.42	0.10
н729	428489.02	1318409.24	0.10
н728	428489.68	1318417.23	0.10
н727	428485.70	1318417.50	0.10
н726	428488.05	1318444.78	0.10
н725	428489.06	1318444.72	0.10
н724	428489.09	1318448.73	0.10
н723	428502.86	1318448.47	0.10

<b>№ участка/точки</b>	<b>Координата X, м</b>	<b>Координата Y, м</b>	<b>Погрешность</b>
н272	428500.92	1318402.98	0.10
н269	428500.59	1318382.04	0.10
н268	428499.53	1318363.82	0.10
н265	428498.55	1318345.97	0.10
н264	428497.61	1318328.34	0.10
н721	428496.53	1318315.46	0.10
н719	428492.27	1318315.48	0.10
н257	428492.00	1318302.97	0.10
н256	428491.94	1318299.35	0.10
н255	428494.81	1318299.23	0.10
н254	428494.85	1318289.02	0.10
н260	428494.90	1318278.42	0.10
н262	428494.38	1318263.24	0.10
н252	428493.54	1318240.42	0.10
н250	428492.99	1318225.02	0.10
н248	428492.76	1318208.88	0.10
н245	428492.51	1318194.43	0.10
н241	428491.30	1318177.88	0.10
н240	428490.12	1318161.65	0.10
н715	428490.67	1318147.53	0.10
н718	428480.60	1318147.92	0.10
н708	428480.24	1318142.26	0.10
н707	428488.85	1318141.43	0.10
н706	428486.87	1318115.94	0.10
н815	428484.46	1318094.52	0.10
н704	428480.37	1318072.09	0.10
н703	428477.29	1318048.58	0.10
н705	428464.30	1318049.26	0.10
н232	428458.27	1318015.20	0.10
н231	428459.13	1318015.05	0.10
н230	428459.06	1317995.99	0.10
н701	428459.00	1317980.09	0.10



<b>№ участка/точки</b>	<b>Координата X, м</b>	<b>Координата Y, м</b>	<b>Погрешность</b>
н226	428458.80	1317964.88	0.10
н225	428458.80	1317938.92	0.10
н229	428418.83	1317948.94	0.10
н228	428418.47	1317967.22	0.10
н702	428418.22	1317982.74	0.10
н239	428419.06	1317997.21	0.10
н238	428419.55	1318009.23	0.10
н691	428399.10	1318011.96	0.10
н690	428400.16	1318039.10	0.10
н698	428402.03	1318067.48	0.10
н697	428404.71	1318094.16	0.10
н222	428398.56	1318095.00	0.10
н221	428393.73	1318068.36	0.10
н220	428394.23	1318051.28	0.10
н839	428393.45	1318001.33	0.10
н840	428412.37	1317982.79	0.10
н841	428413.41	1317939.90	0.10
н842	428458.51	1317929.07	0.10
н152	428452.26	1317889.90	0.10
н151	428469.11	1317889.12	0.10
н148	428463.33	1317849.53	0.10
н147	428459.38	1317816.47	0.10
н612	428457.11	1317797.47	0.10
н611	428456.64	1317797.52	0.10
н598	428456.20	1317790.93	0.10
н140	428452.04	1317762.12	0.10
н139	428449.05	1317737.61	0.10
н142	428432.80	1317739.60	0.10
н597	428428.48	1317740.04	0.10
н596	428417.27	1317741.33	0.10
н595	428408.75	1317743.62	0.10
н594	428406.25	1317744.16	0.10

<b>№ участка/точки</b>	<b>Координата X, м</b>	<b>Координата Y, м</b>	<b>Погрешность</b>
н133	428400.77	1317739.57	0.10
н132	428417.70	1317737.50	0.10
н843	428448.05	1317734.10	0.10
н844	428444.70	1317712.17	0.10
н590	428444.33	1317709.30	0.10
н589	428440.75	1317684.23	0.10
н135	428425.00	1317686.66	0.10
н138	428408.51	1317689.22	0.10
н577	428408.32	1317688.05	0.10
н576	428407.75	1317685.42	0.10
н582	428425.31	1317683.08	0.10
н583	428440.06	1317680.24	0.10
н574	428436.42	1317655.68	0.10
н573	428433.24	1317631.47	0.10
н571	428417.35	1317633.43	0.10
н565	428400.13	1317634.89	0.10
н570	428392.15	1317635.91	0.10
н569	428383.15	1317637.03	0.10
н548	428382.45	1317633.33	0.10
н547	428391.14	1317632.11	0.10
н123	428399.37	1317631.29	0.10
н122	428415.42	1317629.33	0.10
н550	428431.35	1317627.39	0.10
н115	428428.34	1317602.65	0.10
н114	428425.06	1317577.65	0.10
н117	428409.26	1317579.88	0.10
н119	428393.18	1317582.16	0.10
н99	428377.07	1317584.64	0.10
н98	428376.75	1317581.25	0.10
н538	428392.65	1317578.52	0.10
н536	428408.51	1317576.25	0.10
н535	428424.52	1317573.75	0.10

<b>№ участка/точки</b>	<b>Координата X, м</b>	<b>Координата Y, м</b>	<b>Погрешность</b>
н534	428425.06	1317573.01	0.10
н87	428420.94	1317548.97	0.10
н86	428417.66	1317523.78	0.10
н91	428417.15	1317523.41	0.10
н90	428401.92	1317525.31	0.10
н92	428385.95	1317528.28	0.10
н97	428369.66	1317531.08	0.10
н96	428369.79	1317531.73	0.10
н533	428340.06	1317535.81	0.10
н525	428345.18	1317531.15	0.10
н524	428369.19	1317527.67	0.10
н73	428384.27	1317525.33	0.10
н72	428399.54	1317522.04	0.10
н527	428415.90	1317519.60	0.10
н526	428412.79	1317495.37	0.10
н802	428409.57	1317471.21	0.10
н60	428393.47	1317473.42	0.10
н65	428389.42	1317473.98	0.10
н64	428378.19	1317475.99	0.10
н63	428377.07	1317476.16	0.10
н68	428360.47	1317478.66	0.10
н71	428345.20	1317480.98	0.10
н70	428337.72	1317487.24	0.10
н48	428336.04	1317478.58	0.10
н47	428345.06	1317476.74	0.10
н46	428351.10	1317476.03	0.10
н45	428361.32	1317473.91	0.10
н44	428376.83	1317472.18	0.10
н800	428382.32	1317471.32	0.10
н515	428393.11	1317469.61	0.10
н514	428408.52	1317466.45	0.10
н513	428404.97	1317442.10	0.10

<b>№ участка/точки</b>	<b>Координата X, м</b>	<b>Координата Y, м</b>	<b>Погрешность</b>
н845	428401.71	1317417.94	0.10
н846	428394.38	1317418.69	0.10
н506	428385.54	1317419.94	0.10
н510	428385.51	1317419.79	0.10
н509	428369.86	1317422.01	0.10
н39	428353.62	1317424.52	0.10
н42	428338.03	1317426.92	0.10
н512	428317.73	1317430.31	0.10
н511	428312.21	1317433.44	0.10
н482	428306.27	1317423.74	0.10
н481	428312.77	1317426.67	0.10
н480	428317.46	1317427.21	0.10
н29	428321.03	1317426.25	0.10
н28	428337.20	1317423.17	0.10
н847	428353.20	1317420.73	0.10
н848	428369.13	1317418.11	0.10
н849	428384.48	1317415.74	0.10
н850	428401.09	1317413.18	0.10
н851	428397.40	1317388.78	0.10
н852	428393.30	1317363.77	0.10
н853	428377.59	1317366.47	0.10
н484	428361.35	1317368.90	0.10
н488	428346.07	1317370.87	0.10
н32	428328.98	1317373.18	0.10
н33	428312.81	1317375.78	0.10
н483	428299.78	1317378.08	0.10
н454	428297.03	1317374.95	0.10
н452	428313.71	1317372.22	0.10
н451	428328.52	1317370.26	0.10
н448	428345.34	1317367.70	0.10
н447	428347.80	1317367.14	0.10
н446	428349.05	1317366.57	0.10

<b>№ участка/точки</b>	<b>Координата X, м</b>	<b>Координата Y, м</b>	<b>Погрешность</b>
н444	428361.21	1317365.24	0.10
н441	428376.65	1317362.73	0.10
н440	428392.10	1317360.23	0.10
н439	428392.82	1317359.22	0.10
н438	428389.21	1317335.39	0.10
н854	428385.19	1317310.76	0.10
н855	428368.79	1317312.61	0.10
н787	428353.55	1317314.32	0.10
н460	428338.25	1317316.72	0.10
н461	428322.27	1317319.36	0.10
н456	428306.61	1317321.82	0.10
н459	428286.49	1317325.33	0.10
н856	428273.79	1317322.53	0.10
н436	428288.28	1317320.40	0.10
н435	428289.02	1317320.46	0.10
н434	428305.65	1317318.01	0.10
н757	428321.48	1317315.77	0.10
н756	428337.76	1317313.50	0.10
н755	428353.09	1317310.77	0.10
н430	428368.81	1317308.17	0.10
н429	428384.02	1317305.70	0.10
н428	428385.28	1317303.11	0.10
н427	428381.95	1317280.78	0.10
н785	428378.73	1317254.08	0.10
н744	428361.61	1317256.66	0.10
н748	428345.55	1317259.07	0.10
н747	428345.65	1317259.79	0.10
н753	428330.04	1317261.41	0.10
н749	428313.34	1317261.38	0.10
н752	428297.66	1317263.08	0.10
н857	428281.10	1317265.27	0.10
н858	428261.85	1317267.84	0.10

<b>№ участка/точки</b>	<b>Координата X, м</b>	<b>Координата Y, м</b>	<b>Погрешность</b>
н859	428261.32	1317265.22	0.10
н860	428246.78	1317267.30	0.10
н413	428245.96	1317263.22	0.10
н412	428252.39	1317262.75	0.10
н411	428263.35	1317260.31	0.10
н408	428272.65	1317258.22	0.10
н407	428283.51	1317256.38	0.10
н7	428300.02	1317255.11	0.10
н6	428310.36	1317255.13	0.10
н3	428331.95	1317254.75	0.10
н2	428357.74	1317251.27	0.10
н404	428360.89	1317250.62	0.10
н403	428372.85	1317249.26	0.10
н402	428385.23	1317247.48	0.10
н398	428401.74	1317245.76	0.10
н397	428413.37	1317244.40	0.10
н392	428423.84	1317243.17	0.10
н390	428434.73	1317242.09	0.10
н389	428443.65	1317241.25	0.10
н777	428451.42	1317240.51	0.10
н776	428459.16	1317239.76	0.10
н772	428459.19	1317239.09	0.10
н771	428481.91	1317236.15	0.10
н826	428482.24	1317238.81	0.10
–	–	–	–
н742	428422.35	1318837.82	0.10
н365	428419.99	1318856.36	0.10
н366	428418.37	1318872.61	0.10
н369	428417.29	1318884.28	0.10
н370	428417.17	1318889.92	0.10
н372	428417.20	1318905.46	0.10
н740	428417.24	1318921.00	0.10

<b>№ участка/точки</b>	<b>Координата X, м</b>	<b>Координата Y, м</b>	<b>Погрешность</b>
н736	428417.10	1318936.89	0.10
н737	428417.25	1318964.39	0.10
н738	428367.29	1318949.22	0.10
н739	428371.82	1318929.99	0.10
н741	428374.99	1318916.59	0.10
н373	428378.57	1318901.43	0.10
н371	428382.16	1318886.27	0.10
н367	428386.17	1318869.35	0.10
н368	428390.41	1318851.41	0.10
н743	428395.02	1318831.93	0.10
н742	428422.35	1318837.82	0.10
–	–	–	–
н861	428474.40	1318037.51	0.10
н862	428475.16	1318039.74	0.10
н863	428472.93	1318040.50	0.10
н864	428472.18	1318038.28	0.10
н861	428474.40	1318037.51	0.10

Система координат МСК – 26 от СК-95, зона 1.

## Перечень координат характерных точек красных линий

№ участка/точки	Координата X, м	Координата Y, м	Погрешность
Линия №1	—	—	—
н805	428503.95	1317538.34	0.10
н804	428502.17	1317517.09	0.10
н803	428501.99	1317512.12	0.10
н808	428492.40	1317513.15	0.10
н807	428472.40	1317515.70	0.10
н74	428456.07	1317518.36	0.10
н79	428449.22	1317519.47	0.10
н78	428440.72	1317520.90	0.10
н528	428424.22	1317523.68	0.10
н85	428428.19	1317547.84	0.10
н84	428426.86	1317548.02	0.10
н83	428430.37	1317571.80	0.10
н82	428431.31	1317572.36	0.10
н81	428446.62	1317570.19	0.10
н529	428463.33	1317567.83	0.10
н544	428480.50	1317565.64	0.10
н103	428481.23	1317569.34	0.10
н106	428463.65	1317571.69	0.10
н107	428447.95	1317574.03	0.10
н110	428432.12	1317576.38	0.10
н109	428435.23	1317600.99	0.10
н113	428438.79	1317623.38	0.10
н112	428439.24	1317626.52	0.10
н111	428454.42	1317623.86	0.10
н546	428469.95	1317621.48	0.10
н810	428475.18	1317622.69	0.10
н551	428475.63	1317625.19	0.10
н555	428456.50	1317628.03	0.10
н558	428440.12	1317630.48	0.10



<b>№ участка/точки</b>	<b>Координата X, м</b>	<b>Координата Y, м</b>	<b>Погрешность</b>
н557	428444.12	1317654.70	0.10
н560	428447.49	1317678.52	0.10
н559	428463.26	1317676.76	0.10
н563	428482.62	1317674.69	0.10
н124	428483.06	1317678.44	0.10
н127	428463.91	1317680.41	0.10
н584	428448.10	1317682.56	0.10
н130	428451.29	1317707.02	0.10
н129	428454.50	1317731.68	0.10
н128	428471.08	1317729.62	0.10
н591	428471.70	1317733.84	0.10
н592	428455.10	1317736.29	0.10
н146	428458.35	1317761.19	0.10
н145	428462.30	1317786.73	0.10
н144	428478.61	1317784.04	0.10
н606	428479.23	1317786.64	0.10
н610	428463.68	1317790.38	0.10
н609	428466.55	1317814.72	0.10
н616	428469.42	1317839.07	0.10
н622	428474.13	1317864.43	0.10
н629	428476.19	1317886.47	0.10
н627	428478.71	1317903.79	0.10
н626	428482.08	1317921.54	0.10
н830	428485.50	1317943.25	0.10
н634	428487.20	1317963.00	0.10
н632	428488.90	1317984.63	0.10
н631	428489.72	1318006.35	0.10
н156	428490.06	1318006.33	0.10
н155	428491.00	1318033.76	0.10
н154	428516.09	1318032.53	0.10
н153	428515.97	1318005.26	0.10
н630	428515.87	1317984.54	0.10

№ участка/точки	Координата X, м	Координата Y, м	Погрешность
н633	428516.03	1317962.02	0.10
н865	428516.13	1317940.90	0.10
н624	428516.20	1317917.65	0.10
н623	428516.40	1317899.37	0.10
н628	428516.09	1317881.73	0.10
н618	428513.18	1317860.52	0.10
н617	428511.78	1317835.91	0.10
н604	428511.41	1317810.37	0.10
н603	428511.01	1317780.64	0.10
Линия№2	–	–	–
н828	428458.27	1317295.67	0.10
н786	428440.27	1317298.10	0.10
н426	428423.83	1317300.75	0.10
н11	428407.89	1317302.93	0.10
н12	428401.07	1317304.02	0.10
н13	428391.31	1317304.95	0.10
н14	428387.16	1317279.98	0.10
н782	428383.99	1317256.79	0.10
н783	428385.01	1317253.78	0.10
н784	428391.05	1317253.28	0.10
н424	428400.58	1317252.08	0.10
н422	428416.62	1317250.02	0.10
н421	428433.67	1317247.60	0.10
н417	428456.06	1317245.09	0.10
н874	428480.82	1317241.83	0.10
н875	428482.06	1317268.20	0.10
Линия№3	–	–	–
н785	428378.73	1317254.08	0.10
н427	428381.95	1317280.78	0.10
н428	428385.28	1317303.11	0.10
н429	428384.02	1317305.70	0.10
н430	428368.81	1317308.17	0.10

№ участка/точки	Координата X, м	Координата Y, м	Погрешность
н755	428353.09	1317310.77	0.10
н756	428337.76	1317313.50	0.10
н757	428321.48	1317315.77	0.10
н434	428305.65	1317318.01	0.10
н435	428289.02	1317320.46	0.10
н436	428288.28	1317320.40	0.10
н856	428273.79	1317322.53	0.10
н858	428261.85	1317267.84	0.10
н857	428281.10	1317265.27	0.10
н752	428297.66	1317263.08	0.10
н749	428313.34	1317261.38	0.10
н753	428330.04	1317261.41	0.10
н747	428345.65	1317259.79	0.10
н748	428345.55	1317259.07	0.10
н744	428361.61	1317256.66	0.10
н785	428378.73	1317254.08	0.10
Линия№4	–	–	–
н470	428446.87	1317352.51	0.10
н471	428431.46	1317354.73	0.10
н472	428415.54	1317356.18	0.10
н792	428402.72	1317358.48	0.10
н793	428400.40	1317358.56	0.10
н794	428398.88	1317357.07	0.10
н467	428395.56	1317333.53	0.10
н468	428392.05	1317308.63	0.10
н466	428408.43	1317306.80	0.10
н462	428424.38	1317305.02	0.10
н791	428440.14	1317302.72	0.10
н788	428455.85	1317300.55	0.10
Линия№5	–	–	–
н854	428385.19	1317310.76	0.10
н438	428389.21	1317335.39	0.10

№ участка/точки	Координата X, м	Координата Y, м	Погрешность
н439	428392.82	1317359.22	0.10
н440	428392.10	1317360.23	0.10
н441	428376.65	1317362.73	0.10
н444	428361.21	1317365.24	0.10
н446	428349.05	1317366.57	0.10
н447	428347.80	1317367.14	0.10
н448	428345.34	1317367.70	0.10
н451	428328.52	1317370.26	0.10
н452	428313.71	1317372.22	0.10
н454	428297.03	1317374.95	0.10
н455	428290.85	1317349.42	0.10
н458	428289.33	1317340.45	0.10
н459	428286.49	1317325.33	0.10
н456	428306.61	1317321.82	0.10
н461	428322.27	1317319.36	0.10
н460	428338.25	1317316.72	0.10
н787	428353.55	1317314.32	0.10
н855	428368.79	1317312.61	0.10
н854	428385.19	1317310.76	0.10
Линия№6	–	–	–
н475	428471.44	1317403.70	0.10
н476	428459.56	1317404.57	0.10
н17	428454.15	1317404.61	0.10
н18	428439.54	1317407.85	0.10
н477	428423.66	1317410.20	0.10
н478	428407.71	1317412.57	0.10
н479	428403.49	1317388.21	0.10
н25	428404.13	1317388.12	0.10
н26	428400.06	1317363.00	0.10
н22	428416.25	1317359.97	0.10
н20	428432.05	1317358.41	0.10
н21	428448.21	1317355.95	0.10

<b>№ участка/точки</b>	<b>Координата X, м</b>	<b>Координата Y, м</b>	<b>Погрешность</b>
Линия№7	–	–	–
н852	428393.30	1317363.77	0.10
н851	428397.40	1317388.78	0.10
н850	428401.09	1317413.18	0.10
н849	428384.48	1317415.74	0.10
н848	428369.13	1317418.11	0.10
н847	428353.20	1317420.73	0.10
н28	428337.20	1317423.17	0.10
н29	428321.03	1317426.25	0.10
н480	428317.46	1317427.21	0.10
н481	428312.77	1317426.67	0.10
н482	428306.27	1317423.74	0.10
н483	428299.78	1317378.08	0.10
н33	428312.81	1317375.78	0.10
н32	428328.98	1317373.18	0.10
н488	428346.07	1317370.87	0.10
н484	428361.35	1317368.90	0.10
н853	428377.59	1317366.47	0.10
н852	428393.30	1317363.77	0.10
Линия№8	–	–	–
н496	428492.20	1317404.53	0.10
н497	428493.56	1317430.25	0.10
н504	428495.55	1317454.33	0.10
н505	428478.75	1317456.69	0.10
н503	428462.95	1317458.99	0.10
н35	428446.95	1317461.37	0.10
н36	428431.63	1317463.88	0.10
н37	428431.59	1317463.58	0.10
н798	428418.79	1317465.10	0.10
н799	428415.18	1317464.86	0.10
н492	428411.24	1317441.17	0.10
н493	428407.85	1317417.17	0.10

№ участка/точки	Координата X, м	Координата Y, м	Погрешность
н489	428424.23	1317414.39	0.10
н494	428439.90	1317411.65	0.10
н829	428449.77	1317409.79	0.10
н797	428456.32	1317409.29	0.10
н499	428472.94	1317407.75	0.10
Линия№9	–	–	–
н845	428401.71	1317417.94	0.10
н513	428404.97	1317442.10	0.10
н514	428408.52	1317466.45	0.10
н515	428393.11	1317469.61	0.10
н800	428382.32	1317471.32	0.10
н44	428376.83	1317472.18	0.10
н45	428361.32	1317473.91	0.10
н46	428351.10	1317476.03	0.10
н47	428345.06	1317476.74	0.10
н48	428336.04	1317478.58	0.10
н49	428322.96	1317481.15	0.10
н50	428317.09	1317457.85	0.10
н511	428312.21	1317433.44	0.10
н512	428317.73	1317430.31	0.10
н42	428338.03	1317426.92	0.10
н39	428353.62	1317424.52	0.10
н509	428369.86	1317422.01	0.10
н510	428385.51	1317419.79	0.10
н506	428385.54	1317419.94	0.10
н846	428394.38	1317418.69	0.10
н845	428401.71	1317417.94	0.10
Линия№10	–	–	–
н516	428495.92	1317459.07	0.10
н517	428498.27	1317483.61	0.10
н801	428500.74	1317506.93	0.10
н59	428478.78	1317510.54	0.10

№ участка/точки	Координата X, м	Координата Y, м	Погрешность
н57	428456.82	1317514.17	0.10
н53	428439.83	1317517.08	0.10
н54	428423.61	1317517.95	0.10
н55	428419.86	1317494.37	0.10
н522	428415.92	1317469.81	0.10
н521	428432.00	1317466.56	0.10
н523	428448.45	1317464.44	0.10
н520	428448.46	1317464.52	0.10
н518	428469.98	1317462.30	0.10
н516	428495.92	1317459.07	0.10
Линия№11	–	–	–
н802	428409.57	1317471.21	0.10
н526	428412.79	1317495.37	0.10
н527	428415.90	1317519.60	0.10
н72	428399.54	1317522.04	0.10
н73	428384.27	1317525.33	0.10
н524	428369.19	1317527.67	0.10
н525	428345.18	1317531.15	0.10
н69	428340.23	1317505.46	0.10
н70	428337.72	1317487.24	0.10
н71	428345.20	1317480.98	0.10
н68	428360.47	1317478.66	0.10
н63	428377.07	1317476.16	0.10
н64	428378.19	1317475.99	0.10
н65	428389.42	1317473.98	0.10
н60	428393.47	1317473.42	0.10
н802	428409.57	1317471.21	0.10
Линия№12	–	–	–
н297	428498.07	1318508.87	0.10
н298	428496.34	1318523.82	0.10
н294	428494.61	1318538.77	0.10
н289	428489.41	1318557.53	0.10

<b>№ участка/точки</b>	<b>Координата X, м</b>	<b>Координата Y, м</b>	<b>Погрешность</b>
н290	428486.82	1318574.07	0.10
н731	428482.90	1318595.18	0.10
н838	428482.73	1318596.17	0.10
н837	428479.63	1318612.43	0.10
н319	428479.11	1318616.17	0.10
н320	428476.12	1318631.86	0.10
н732	428472.16	1318651.99	0.10
н322	428467.23	1318671.45	0.10
н323	428462.35	1318690.28	0.10
н324	428456.51	1318707.24	0.10
н326	428451.55	1318726.00	0.10
н329	428445.54	1318744.82	0.10
н331	428441.65	1318758.76	0.10
н333	428437.75	1318772.72	0.10
н363	428433.82	1318788.44	0.10
н735	428426.84	1318816.44	0.10
н819	428423.38	1318832.93	0.10
н820	428396.07	1318827.04	0.10
н821	428392.94	1318827.38	0.10
н343	428389.12	1318830.27	0.10
н357	428384.78	1318851.74	0.10
н353	428381.22	1318866.47	0.10
н354	428377.73	1318880.90	0.10
н346	428374.57	1318893.92	0.10
н347	428369.37	1318915.52	0.10
н351	428365.51	1318931.50	0.10
н361	428361.64	1318947.51	0.10
н362	428332.62	1318936.80	0.10
н352	428333.50	1318923.75	0.10
н348	428336.71	1318907.44	0.10
н349	428338.61	1318889.22	0.10
н350	428338.20	1318886.13	0.10



<b>№ участка/точки</b>	<b>Координата X, м</b>	<b>Координата Y, м</b>	<b>Погрешность</b>
н734	428338.68	1318881.72	0.10
н355	428341.00	1318872.11	0.10
н356	428344.78	1318857.67	0.10
н358	428348.74	1318843.28	0.10
н344	428356.09	1318820.87	0.10
н345	428361.00	1318803.25	0.10
н360	428366.48	1318783.84	0.10
н341	428371.43	1318766.32	0.10
н337	428376.83	1318747.60	0.10
н338	428383.70	1318724.81	0.10
н339	428390.35	1318701.50	0.10
н733	428397.91	1318671.00	0.10
н314	428400.67	1318670.79	0.10
н315	428398.19	1318669.87	0.10
н316	428402.21	1318653.61	0.10
н318	428406.18	1318637.01	0.10
н311	428413.67	1318600.24	0.10
н308	428417.53	1318581.78	0.10
н306	428422.35	1318560.95	0.10
н305	428426.43	1318542.78	0.10
н302	428431.19	1318521.85	0.10
н303	428434.70	1318502.14	0.10
н304	428440.71	1318499.91	0.10
н300	428460.96	1318504.36	0.10
н297	428498.07	1318508.87	0.10
Линия№13	–	–	–
н758	428478.27	1317158.93	0.10
н759	428478.92	1317184.41	0.10
н760	428478.92	1317190.00	0.10
н761	428479.35	1317196.87	0.10
н765	428480.05	1317196.78	0.10
н766	428480.78	1317215.93	0.10

<b>№ участка/точки</b>	<b>Координата X, м</b>	<b>Координата Y, м</b>	<b>Погрешность</b>
н770	428481.01	1317221.55	0.10
н771	428481.91	1317236.15	0.10
н772	428459.19	1317239.09	0.10
н776	428459.16	1317239.76	0.10
н777	428451.42	1317240.51	0.10
н389	428443.65	1317241.25	0.10
н390	428434.73	1317242.09	0.10
н392	428423.84	1317243.17	0.10
н397	428413.37	1317244.40	0.10
н398	428401.74	1317245.76	0.10
н402	428385.23	1317247.48	0.10
н403	428372.85	1317249.26	0.10
н404	428360.89	1317250.62	0.10
н2	428357.74	1317251.27	0.10
н3	428331.95	1317254.75	0.10
н6	428310.36	1317255.13	0.10
н7	428300.02	1317255.11	0.10
н407	428283.51	1317256.38	0.10
н408	428272.65	1317258.22	0.10
н411	428263.35	1317260.31	0.10
н412	428252.39	1317262.75	0.10
н413	428245.96	1317263.22	0.10
Линия №14	–	–	–
н86	428417.66	1317523.78	0.10
н87	428420.94	1317548.97	0.10
н534	428425.06	1317573.01	0.10
н535	428424.52	1317573.75	0.10
н536	428408.51	1317576.25	0.10
н538	428392.65	1317578.52	0.10
н98	428376.75	1317581.25	0.10
н99	428377.07	1317584.64	0.10
н119	428393.18	1317582.16	0.10

№ участка/точки	Координата X, м	Координата Y, м	Погрешность
н117	428409.26	1317579.88	0.10
н114	428425.06	1317577.65	0.10
н115	428428.34	1317602.65	0.10
н550	428431.35	1317627.39	0.10
н122	428415.42	1317629.33	0.10
н123	428399.37	1317631.29	0.10
н547	428391.14	1317632.11	0.10
н548	428382.45	1317633.33	0.10
н549	428373.32	1317634.61	0.10
н101	428368.51	1317609.98	0.10
н102	428356.31	1317559.02	0.10
н530	428345.13	1317561.26	0.10
н531	428341.29	1317549.61	0.10
н532	428338.13	1317538.04	0.10
н533	428340.06	1317535.81	0.10
н96	428369.79	1317531.73	0.10
н97	428369.66	1317531.08	0.10
н92	428385.95	1317528.28	0.10
н90	428401.92	1317525.31	0.10
н91	428417.15	1317523.41	0.10
н86	428417.66	1317523.78	0.10
Линия №15	–	–	–
н573	428433.24	1317631.47	0.10
н574	428436.42	1317655.68	0.10
н583	428440.06	1317680.24	0.10
н582	428425.31	1317683.08	0.10
н576	428407.75	1317685.42	0.10
н577	428408.32	1317688.05	0.10
н138	428408.51	1317689.22	0.10
н135	428425.00	1317686.66	0.10
н589	428440.75	1317684.23	0.10
н590	428444.33	1317709.30	0.10

<b>№ участка/точки</b>	<b>Координата X, м</b>	<b>Координата Y, м</b>	<b>Погрешность</b>
н844	428444.70	1317712.17	0.10
н843	428448.05	1317734.10	0.10
н132	428417.70	1317737.50	0.10
н133	428400.77	1317739.57	0.10
н134	428395.57	1317716.12	0.10
н131	428412.88	1317713.15	0.10
н137	428412.23	1317712.64	0.10
н578	428398.17	1317714.28	0.10
н579	428395.78	1317710.68	0.10
н580	428392.62	1317692.80	0.10
н581	428388.86	1317672.02	0.10
н568	428386.87	1317661.73	0.10
н569	428383.15	1317637.03	0.10
н570	428392.15	1317635.91	0.10
н565	428400.13	1317634.89	0.10
н571	428417.35	1317633.43	0.10
н573	428433.24	1317631.47	0.10
Линия№16	–	–	–
н139	428449.05	1317737.61	0.10
н140	428452.04	1317762.12	0.10
н598	428456.20	1317790.93	0.10
н611	428456.64	1317797.52	0.10
н612	428457.11	1317797.47	0.10
н147	428459.38	1317816.47	0.10
н148	428463.33	1317849.53	0.10
н151	428469.11	1317889.12	0.10
н152	428452.26	1317889.90	0.10
н149	428441.64	1317850.21	0.10
н150	428432.71	1317817.55	0.10
н613	428425.53	1317818.12	0.10
н601	428421.81	1317790.32	0.10
н602	428417.99	1317790.11	0.10

№ участка/точки	Координата X, м	Координата Y, м	Погрешность
н593	428412.76	1317767.38	0.10
н594	428406.25	1317744.16	0.10
н595	428408.75	1317743.62	0.10
н596	428417.27	1317741.33	0.10
н597	428428.48	1317740.04	0.10
н142	428432.80	1317739.60	0.10
н139	428449.05	1317737.61	0.10
Линия№17	–	–	–
н225	428458.80	1317938.92	0.10
н226	428458.80	1317964.88	0.10
н701	428459.00	1317980.09	0.10
н230	428459.06	1317995.99	0.10
н231	428459.13	1318015.05	0.10
н232	428458.27	1318015.20	0.10
н705	428464.30	1318049.26	0.10
н703	428477.29	1318048.58	0.10
н704	428480.37	1318072.09	0.10
н815	428484.46	1318094.52	0.10
н706	428486.87	1318115.94	0.10
н707	428488.85	1318141.43	0.10
н708	428480.24	1318142.26	0.10
н718	428480.60	1318147.92	0.10
н715	428490.67	1318147.53	0.10
н240	428490.12	1318161.65	0.10
н241	428491.30	1318177.88	0.10
н245	428492.51	1318194.43	0.10
н248	428492.76	1318208.88	0.10
н250	428492.99	1318225.02	0.10
н252	428493.54	1318240.42	0.10
н262	428494.38	1318263.24	0.10
н260	428494.90	1318278.42	0.10
н254	428494.85	1318289.02	0.10

<b>№ участка/точки</b>	<b>Координата X, м</b>	<b>Координата Y, м</b>	<b>Погрешность</b>
н255	428494.81	1318299.23	0.10
н256	428491.94	1318299.35	0.10
н257	428492.00	1318302.97	0.10
н719	428492.27	1318315.48	0.10
н721	428496.53	1318315.46	0.10
н264	428497.61	1318328.34	0.10
н265	428498.55	1318345.97	0.10
н268	428499.53	1318363.82	0.10
н269	428500.59	1318382.04	0.10
н272	428500.92	1318402.98	0.10
н723	428502.86	1318448.47	0.10
н724	428489.09	1318448.73	0.10
н725	428489.06	1318444.72	0.10
н726	428488.05	1318444.78	0.10
н727	428485.70	1318417.50	0.10
н728	428489.68	1318417.23	0.10
н729	428489.02	1318409.24	0.10
н730	428486.64	1318409.42	0.10
н273	428485.98	1318403.71	0.10
н274	428478.27	1318403.93	0.10
н270	428475.71	1318383.02	0.10
н271	428474.84	1318364.17	0.10
н266	428474.01	1318347.24	0.10
н267	428473.32	1318329.47	0.10
н722	428458.28	1318329.68	0.10
н720	428456.05	1318316.49	0.10
н258	428455.32	1318302.85	0.10
н259	428455.21	1318289.48	0.10
н261	428455.12	1318278.42	0.10
н263	428454.84	1318263.54	0.10
н253	428454.11	1318241.52	0.10
н251	428453.20	1318226.41	0.10

№ участка/точки	Координата X, м	Координата Y, м	Погрешность
н249	428445.27	1318210.77	0.10
н246	428442.96	1318196.47	0.10
н247	428442.71	1318182.32	0.10
н242	428450.08	1318181.06	0.10
н243	428450.08	1318165.51	0.10
н716	428443.00	1318159.01	0.10
н717	428426.91	1318158.21	0.10
н680	428419.47	1318145.30	0.10
н681	428418.91	1318136.20	0.10
н682	428415.51	1318133.87	0.10
н683	428412.59	1318128.10	0.10
н684	428409.74	1318123.44	0.10
н685	428404.85	1318113.96	0.10
н686	428405.08	1318112.25	0.10
н687	428409.17	1318109.70	0.10
н696	428406.10	1318107.75	0.10
н697	428404.71	1318094.16	0.10
н698	428402.03	1318067.48	0.10
н690	428400.16	1318039.10	0.10
н691	428399.10	1318011.96	0.10
н238	428419.55	1318009.23	0.10
н239	428419.06	1317997.21	0.10
н702	428418.22	1317982.74	0.10
н228	428418.47	1317967.22	0.10
н229	428418.83	1317948.94	0.10
н225	428458.80	1317938.92	0.10
Линия№18	–	–	–
н171	428514.29	1318052.19	0.10
н169	428514.34	1318073.83	0.10
н167	428514.21	1318097.83	0.10
н162	428516.14	1318121.15	0.10
н163	428517.05	1318142.45	0.10

<b>№ участка/точки</b>	<b>Координата X, м</b>	<b>Координата Y, м</b>	<b>Погрешность</b>
н164	428508.85	1318142.45	0.10
н165	428495.83	1318142.45	0.10
н166	428494.16	1318121.15	0.10
н168	428492.30	1318098.01	0.10
н170	428489.75	1318073.84	0.10
н172	428489.90	1318054.15	0.10
н173	428493.18	1318049.43	0.10
н171	428514.29	1318052.19	0.10
Линия№19	–	–	–
н220	428394.23	1318051.28	0.10
н221	428393.73	1318068.36	0.10
н222	428398.56	1318095.00	0.10
н223	428385.47	1318096.90	0.10
н224	428378.24	1318052.83	0.10
н220	428394.23	1318051.28	0.10
Линия№20	–	–	–
н157	428517.20	1318145.34	0.10
н158	428518.28	1318167.03	0.10
н174	428518.45	1318192.82	0.10
н175	428520.37	1318218.63	0.10
н635	428521.68	1318250.22	0.10
н813	428523.00	1318250.16	0.10
н814	428523.50	1318274.78	0.10
н811	428521.89	1318274.78	0.10
н648	428523.36	1318302.98	0.10
н644	428526.22	1318303.20	0.10
н645	428527.70	1318326.82	0.10
н649	428528.52	1318340.84	0.10
н650	428533.30	1318340.76	0.10
н651	428533.71	1318344.97	0.10
н652	428532.57	1318345.99	0.10
н637	428527.99	1318346.03	0.10



<b>№ участка/точки</b>	<b>Координата X, м</b>	<b>Координата Y, м</b>	<b>Погрешность</b>
н638	428530.09	1318388.72	0.10
н653	428532.71	1318388.73	0.10
н178	428532.63	1318406.94	0.10
н179	428531.35	1318419.22	0.10
н180	428531.10	1318427.03	0.10
н181	428508.99	1318427.48	0.10
н182	428508.34	1318407.58	0.10
н640	428507.73	1318388.50	0.10
н641	428506.93	1318363.81	0.10
н642	428504.50	1318363.86	0.10
н643	428503.70	1318345.98	0.10
н646	428503.03	1318327.02	0.10
н647	428502.18	1318303.23	0.10
н812	428501.53	1318276.98	0.10
н636	428500.55	1318251.24	0.10
н176	428499.52	1318219.05	0.10
н177	428498.31	1318193.21	0.10
н159	428497.40	1318167.30	0.10
н160	428495.83	1318145.42	0.10
н161	428507.38	1318145.42	0.10
н157	428517.20	1318145.34	0.10
Линия№21	–	–	–
н379	428471.10	1318401.90	0.10
н380	428471.19	1318411.00	0.10
н381	428467.51	1318414.62	0.10
н374	428466.87	1318431.40	0.10
н822	428466.81	1318444.98	0.10
н823	428440.47	1318441.55	0.10
н824	428426.28	1318440.01	0.10
н825	428419.88	1318439.62	0.10
н378	428423.68	1318425.87	0.10
н382	428428.77	1318407.42	0.10

№ участка/точки	Координата X, м	Координата Y, м	Погрешность
н383	428431.98	1318395.82	0.10
н384	428446.97	1318399.79	0.10
н385	428464.46	1318401.90	0.10
н379	428471.10	1318401.90	0.10
Линия№22	–	–	–
н282	428504.60	1318453.58	0.10
н275	428504.52	1318479.64	0.10
н276	428502.45	1318499.60	0.10
н277	428498.18	1318503.13	0.10
н278	428492.61	1318503.85	0.10
н279	428464.46	1318500.65	0.10
н285	428440.19	1318495.87	0.10
н286	428431.39	1318496.72	0.10
н387	428405.08	1318494.57	0.10
н377	428418.79	1318443.56	0.10
н376	428426.04	1318444.00	0.10
н375	428439.95	1318445.52	0.10
н283	428466.80	1318449.02	0.10
н284	428484.69	1318452.71	0.10
н282	428504.60	1318453.58	0.10
Линия№23	–	–	–
н183	428530.12	1318456.19	0.10
н184	428529.84	1318478.15	0.10
н185	428518.22	1318477.32	0.10
н186	428509.99	1318471.88	0.10
н187	428510.23	1318455.00	0.10
н183	428530.12	1318456.19	0.10
Линия№24	–	–	–
н654	428529.17	1318483.08	0.10
н188	428527.86	1318504.86	0.10
н189	428525.79	1318527.47	0.10
н660	428524.17	1318547.20	0.10

<b>№ участка/точки</b>	<b>Координата X, м</b>	<b>Координата Y, м</b>	<b>Погрешность</b>
н662	428520.02	1318573.69	0.10
н663	428514.26	1318601.61	0.10
н656	428513.65	1318601.47	0.10
н657	428507.95	1318621.02	0.10
н667	428502.85	1318642.29	0.10
н192	428499.64	1318660.60	0.10
н193	428495.17	1318680.67	0.10
н669	428490.22	1318699.53	0.10
н205	428485.40	1318718.55	0.10
н200	428479.01	1318741.17	0.10
н201	428476.64	1318753.59	0.10
н202	428475.78	1318762.47	0.10
н673	428472.76	1318781.73	0.10
н671	428470.74	1318802.54	0.10
н196	428469.37	1318816.53	0.10
н197	428467.51	1318829.81	0.10
н216	428465.51	1318852.83	0.10
н217	428465.00	1318863.74	0.10
н675	428464.32	1318885.36	0.10
н866	428464.49	1318895.17	0.10
н215	428464.76	1318907.22	0.10
н213	428467.20	1318907.01	0.10
н207	428466.57	1318920.83	0.10
н208	428466.24	1318935.50	0.10
н867	428465.74	1318951.28	0.10
н834	428463.27	1318958.40	0.10
н833	428424.90	1318959.47	0.10
н210	428424.39	1318935.38	0.10
н211	428423.94	1318926.18	0.10
н212	428423.93	1318921.67	0.10
н214	428424.25	1318908.08	0.10
н832	428424.09	1318895.29	0.10

№ участка/точки	Координата X, м	Координата Y, м	Погрешность
н676	428423.94	1318885.58	0.10
н218	428423.77	1318862.71	0.10
н219	428425.44	1318850.33	0.10
н198	428431.20	1318826.05	0.10
н199	428434.04	1318812.94	0.10
н672	428437.85	1318799.23	0.10
н674	428443.47	1318779.57	0.10
н203	428448.40	1318759.33	0.10
н204	428454.21	1318735.72	0.10
н206	428460.76	1318712.75	0.10
н670	428465.72	1318693.46	0.10
н194	428470.69	1318674.04	0.10
н195	428475.73	1318655.19	0.10
н668	428480.52	1318637.25	0.10
н658	428484.96	1318615.68	0.10
н659	428488.13	1318595.31	0.10
н664	428492.05	1318580.39	0.10
н665	428494.56	1318566.81	0.10
н666	428495.34	1318560.27	0.10
н661	428500.00	1318541.82	0.10
н190	428503.99	1318525.09	0.10
н191	428505.99	1318501.99	0.10
н655	428508.28	1318479.80	0.10
н654	428529.17	1318483.08	0.10
Линия№25	—	—	—
н742	428422.35	1318837.82	0.10
н365	428419.99	1318856.36	0.10
н366	428418.37	1318872.61	0.10
н369	428417.29	1318884.28	0.10
н370	428417.17	1318889.92	0.10
н372	428417.20	1318905.46	0.10
н740	428417.24	1318921.00	0.10

№ участка/точки	Координата X, м	Координата Y, м	Погрешность
н736	428417.10	1318936.89	0.10
н737	428417.25	1318964.39	0.10
н738	428367.29	1318949.22	0.10
н739	428371.82	1318929.99	0.10
н741	428374.99	1318916.59	0.10
н373	428378.57	1318901.43	0.10
н371	428382.16	1318886.27	0.10
н367	428386.17	1318869.35	0.10
н368	428390.41	1318851.41	0.10
н743	428395.02	1318831.93	0.10
н742	428422.35	1318837.82	0.10
Линия№26	–	–	–
н539	428505.38	1317562.65	0.10
н540	428506.90	1317592.36	0.10
н541	428504.56	1317592.60	0.10
н561	428507.23	1317644.02	0.10
н562	428508.91	1317672.84	0.10
н585	428509.81	1317700.20	0.10

Система координат МСК – 26 от СК-95, зона 1.