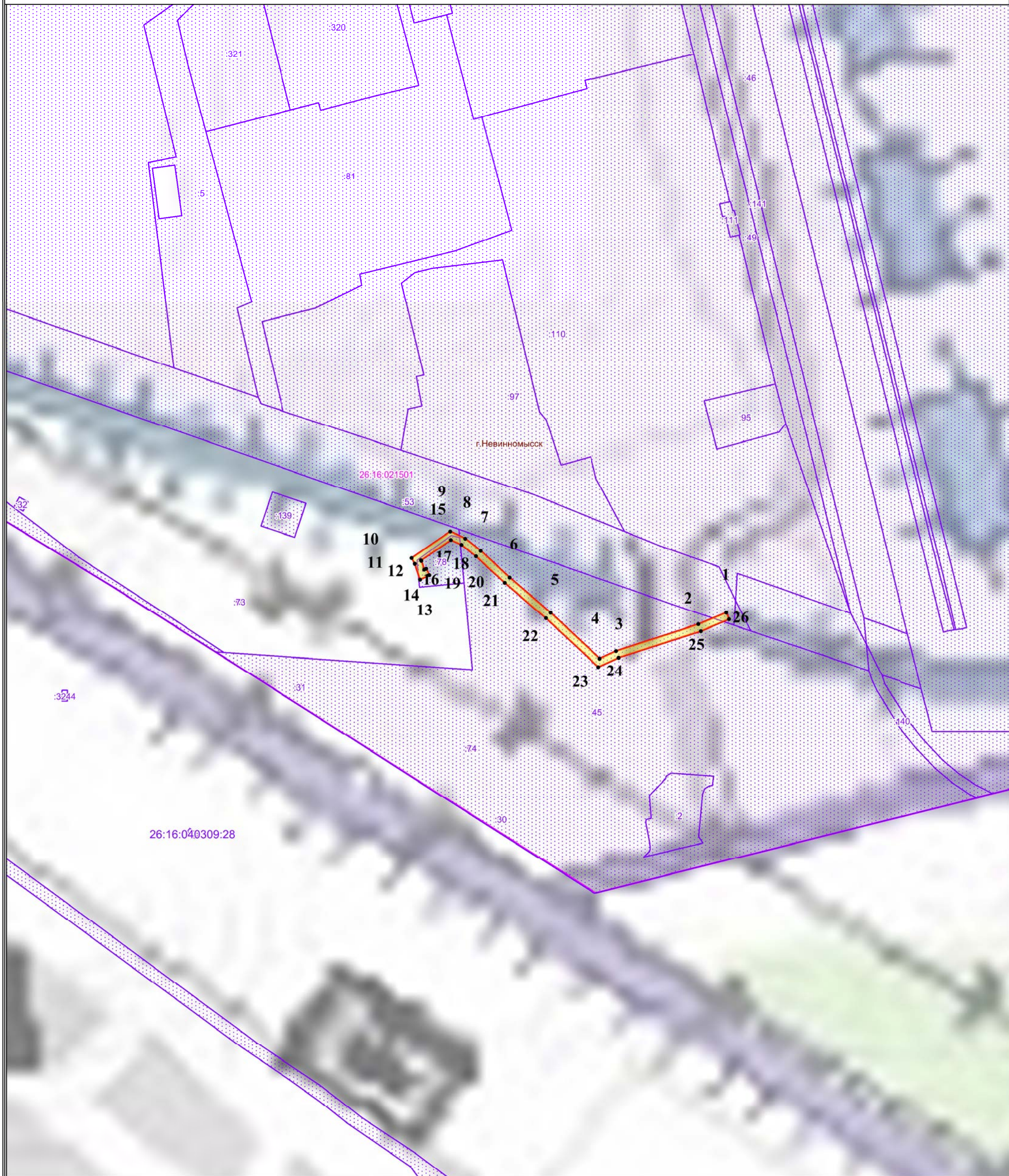









### Схема расположения границ публичного сервитута



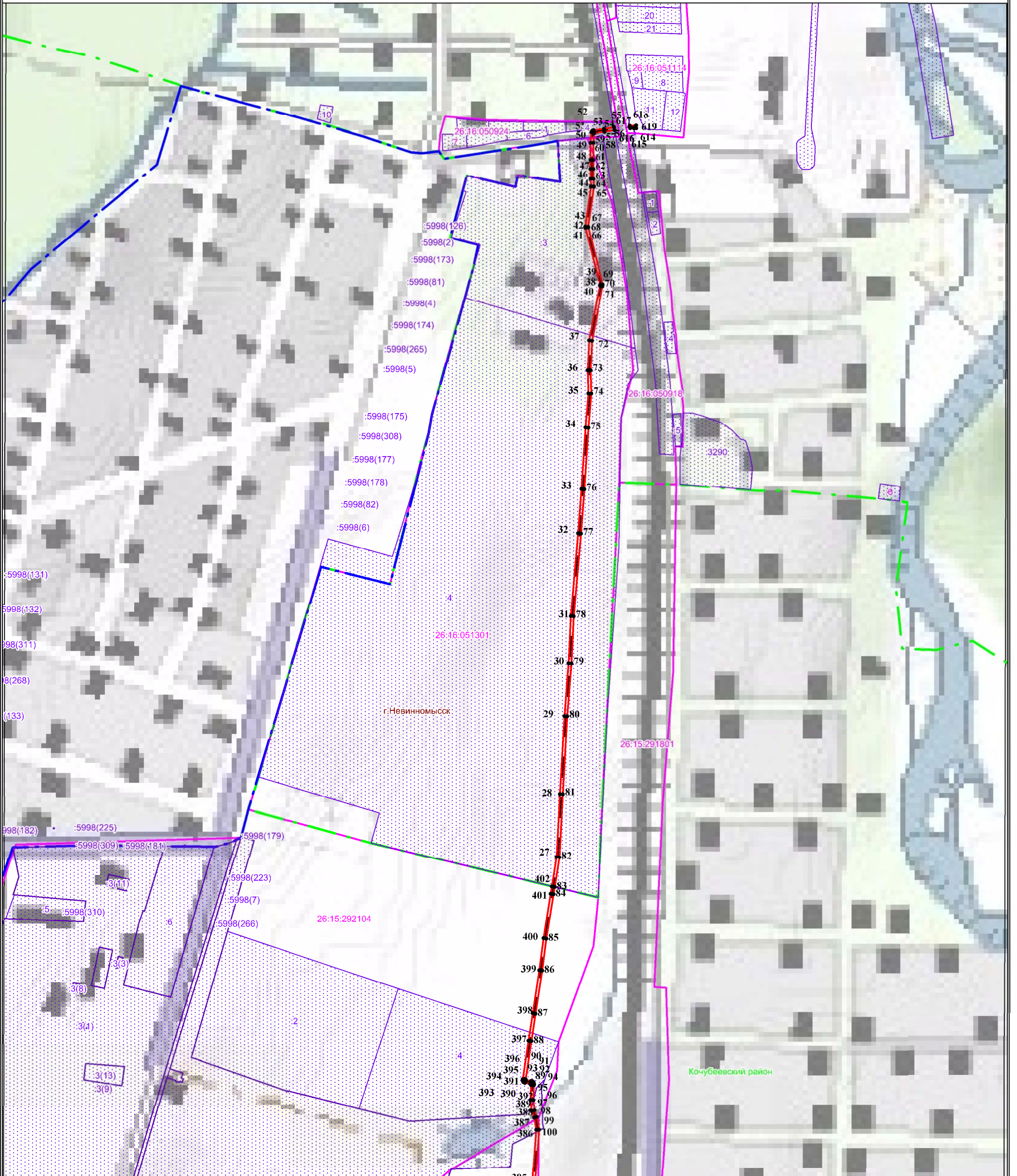
Масштаб: 1:2000

Используемые условные знаки и обозначения:

-  - обозначение границы публичного сервитута
-  - обозначение границы земельного участка
-  - обозначение границы кадастрового квартала
-  - обозначение линия связи





-  - обозначение границы охранной зоны линия связи
-  1 - обозначение характерной точки границы публичного сервитута
- 26:16:040309 - обозначение номера кадастрового квартала
- 26:16:040309:28 - обозначение кадастрового номера земельного участка
- Кочубеевский р-н - обозначение муниципального района
-  - обозначение границы муниципального района




# Схема расположения границ публичного сервитута



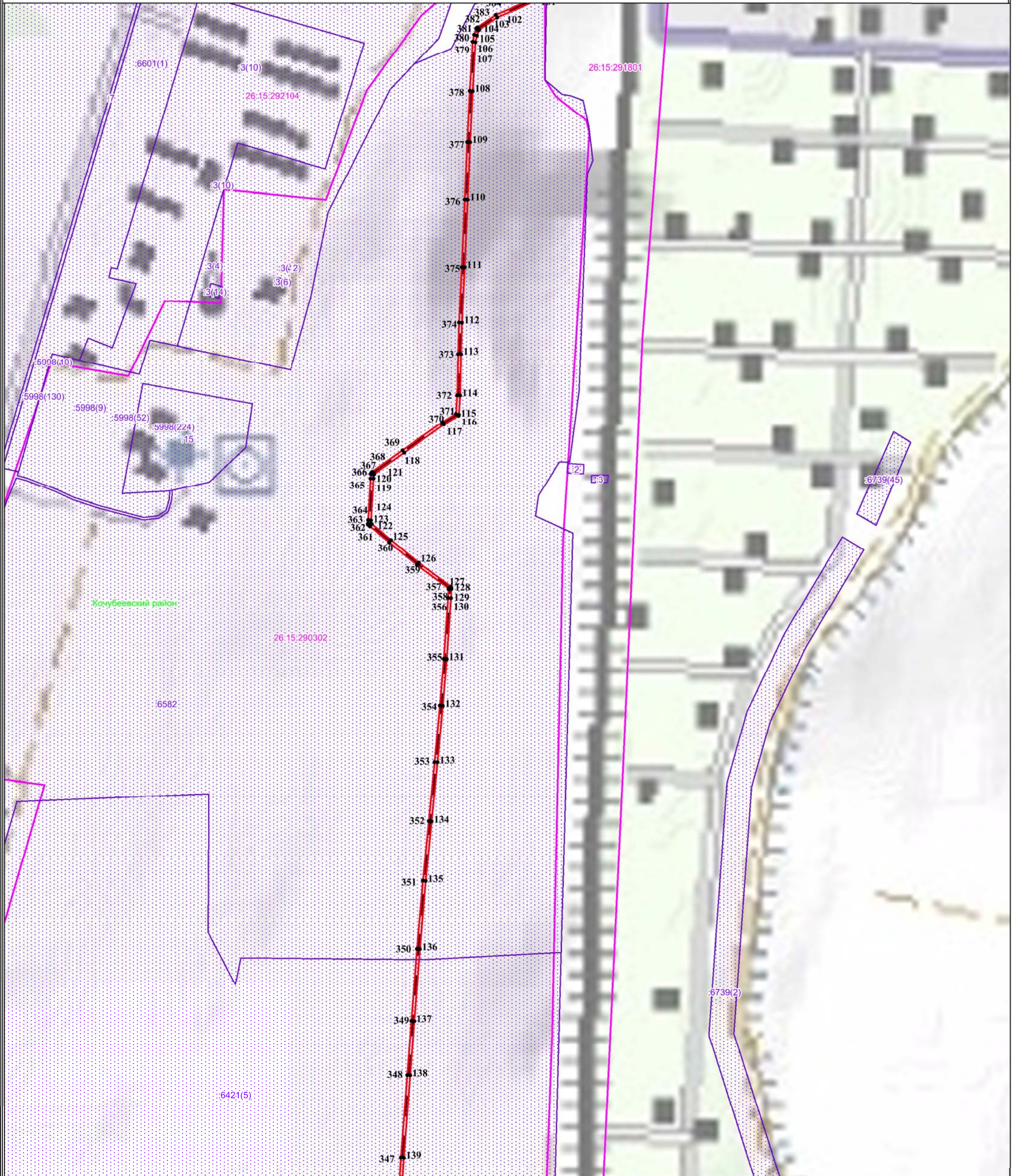
Масштаб: 1:5000

Используемые условные знаки и обозначения:

-  - обозначение границы публичного сервитута
-  - обозначение границы земельного участка
-  - обозначение границы кадастрового квартала
-  - обозначение линия связи

-  - обозначение границы охранной зоны линия связи
-  1 - обозначение характерной точки границы публичного сервитута
- 26:16:040309 - обозначение номера кадастрового квартала
- 26:16:040309:28 - обозначение кадастрового номера земельного участка
- Кочубеевский р-н - обозначение муниципального района
-  - обозначение границы муниципального района

## Схема расположения границ публичного сервитута



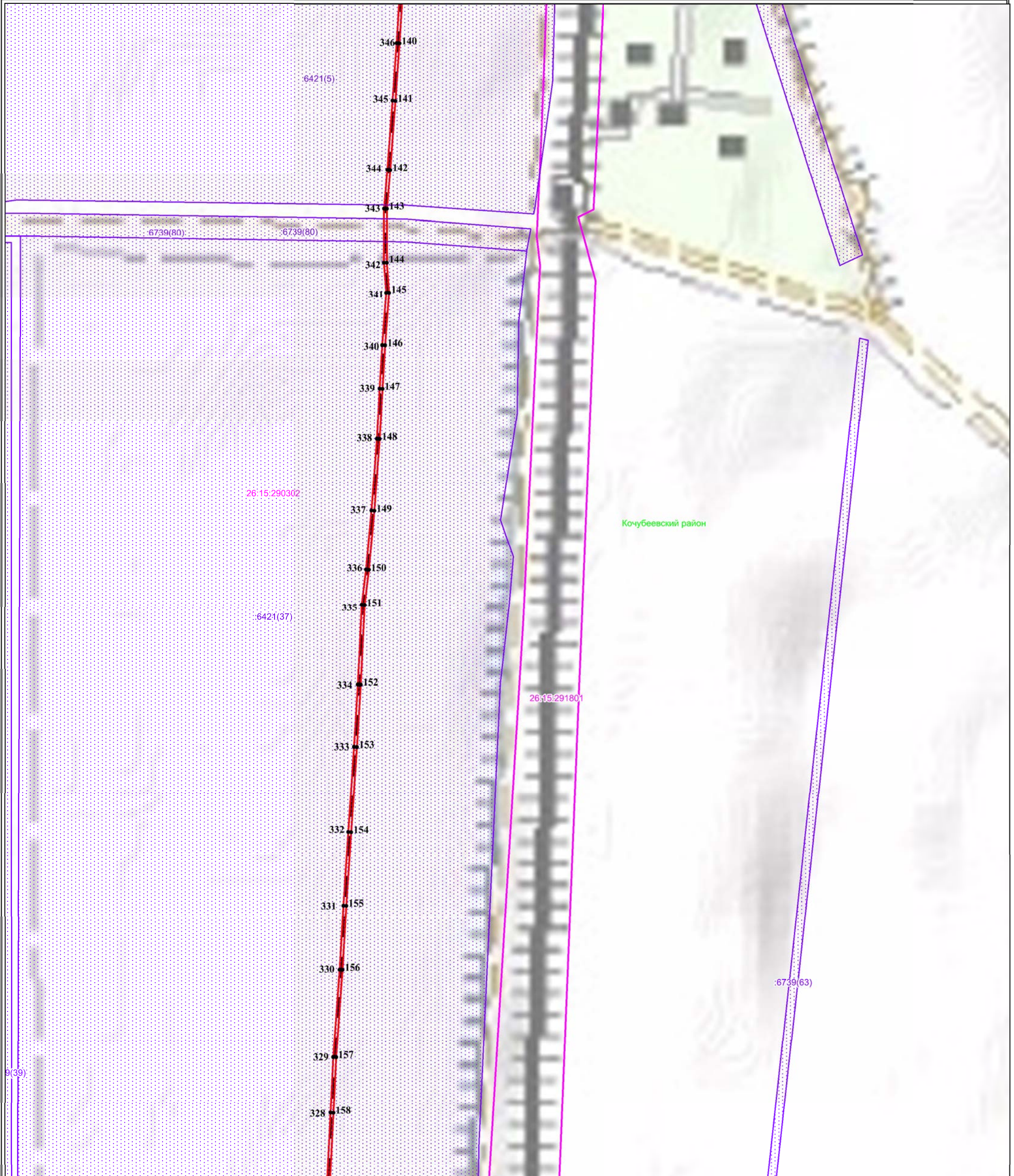
Масштаб: 1:5000

Используемые условные знаки и обозначения:

- обозначение границы публичного сервитута
- обозначение границы земельного участка
- обозначение границы кадастрового квартала
- обозначение линия связи

- обозначение границы охранной зоны линия связи
- 1 - обозначение характерной точки границы публичного сервитута
- 26:16:040309 - обозначение номера кадастрового квартала
- 26:16:040309:28 - обозначение кадастрового номера земельного участка
- Кочубеевский р-н - обозначение муниципального района
- обозначение границы муниципального района

## Схема расположения границ публичного сервитута



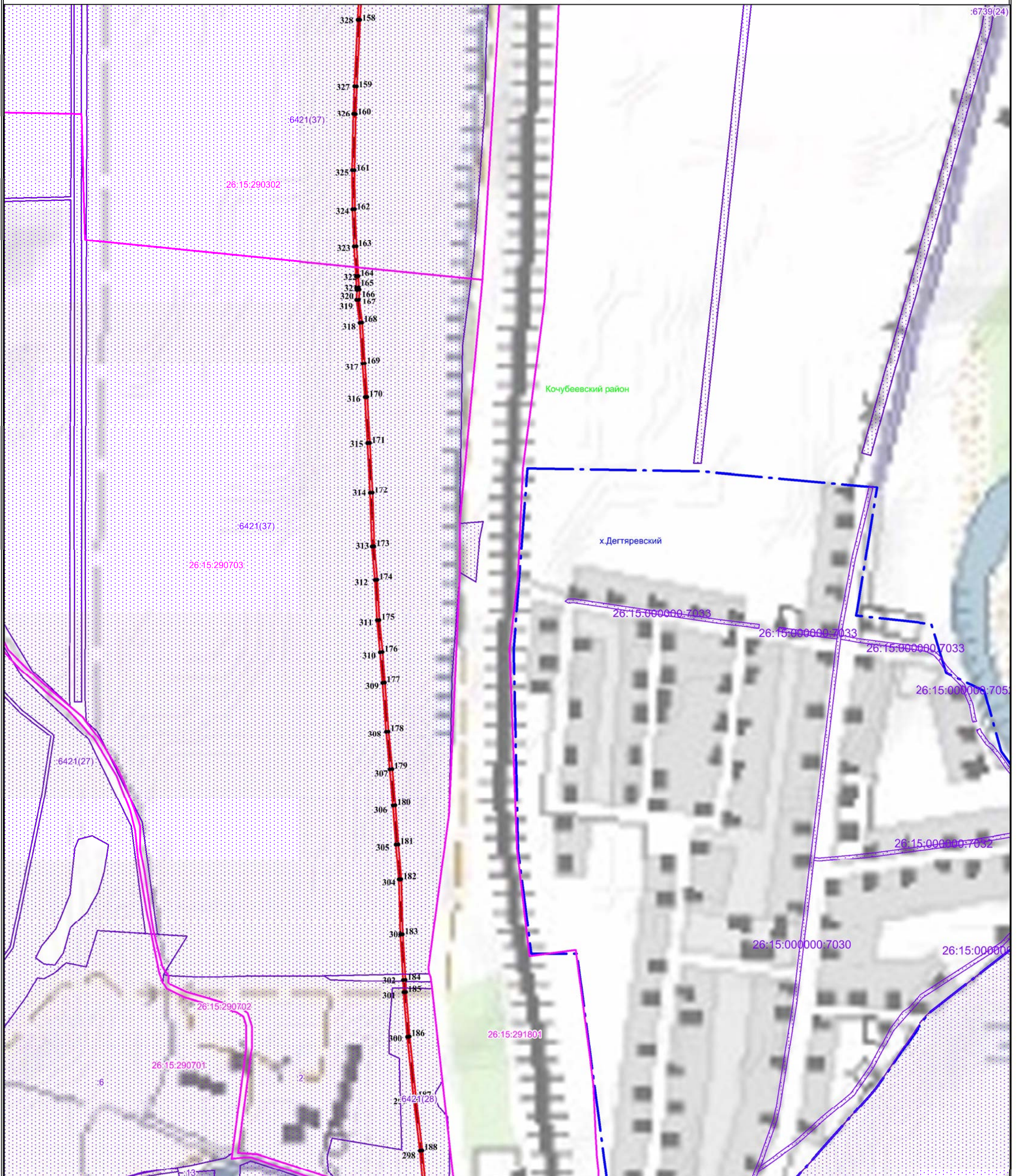
Масштаб: 1:5000

Используемые условные знаки и обозначения:

- обозначение границы публичного сервитута
- обозначение границы земельного участка
- обозначение границы кадастрового квартала
- обозначение линия связи


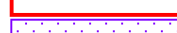


- обозначение границы охранной зоны линия связи
- 1 - обозначение характерной точки границы публичного сервитута
- 26:16:040309 - обозначение номера кадастрового квартала
- 26:16:040309:28 - обозначение кадастрового номера земельного участка
- Кочубеевский р-н - обозначение муниципального района
- обозначение границы муниципального района




# Схема расположения границ публичного сервитута



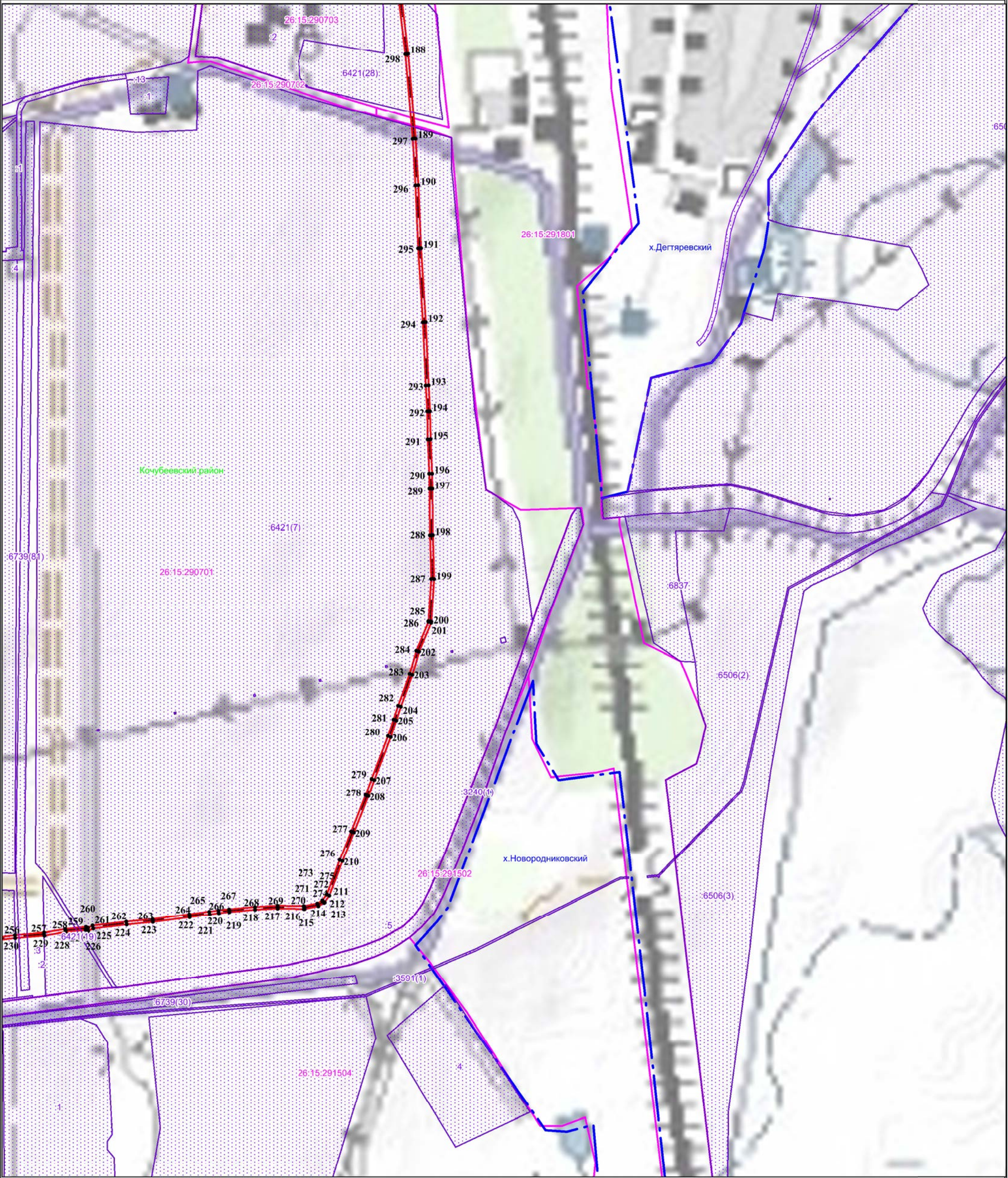
Масштаб: 1:5000

Используемые условные знаки и обозначения:

-  - обозначение границы публичного сервитута
-  - обозначение границы земельного участка
-  - обозначение границы кадастрового квартала
-  - обозначение линия связи




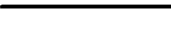
-  - обозначение границы охранной зоны линия связи
-  1 - обозначение характерной точки границы публичного сервитута
- 26:16:040309 - обозначение номера кадастрового квартала
- 26:16:040309:28 - обозначение кадастрового номера земельного участка
- Кочубеевский район - обозначение муниципального района
-  - обозначение границы муниципального района



# Схема расположения границ публичного сервитута



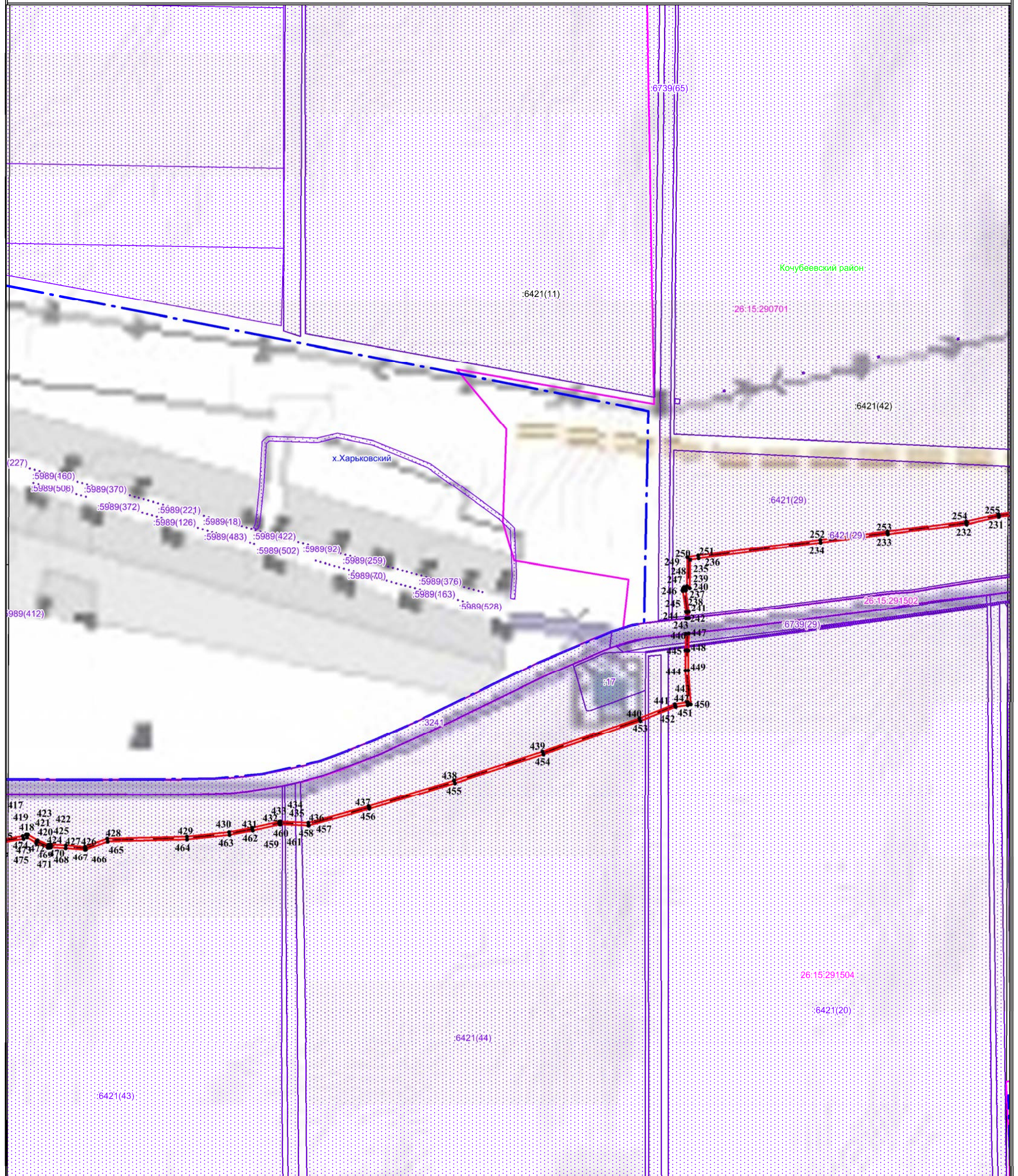
Масштаб: 1:5000

Используемые условные знаки и обозначения:

-  - обозначение границы публичного сервитута
-  - обозначение границы земельного участка
-  - обозначение границы кадастрового квартала
-  - обозначение линия связи

-  - обозначение границы охранной зоны линия связи
- 1 - обозначение характерной точки границы публичного сервитута
- 26:16:040309 - обозначение номера кадастрового квартала
- 26:16:040309:28 - обозначение кадастрового номера земельного участка
- Кочубеевский район - обозначение муниципального района
-  - обозначение границы муниципального района

# Схема расположения границ публичного сервитута

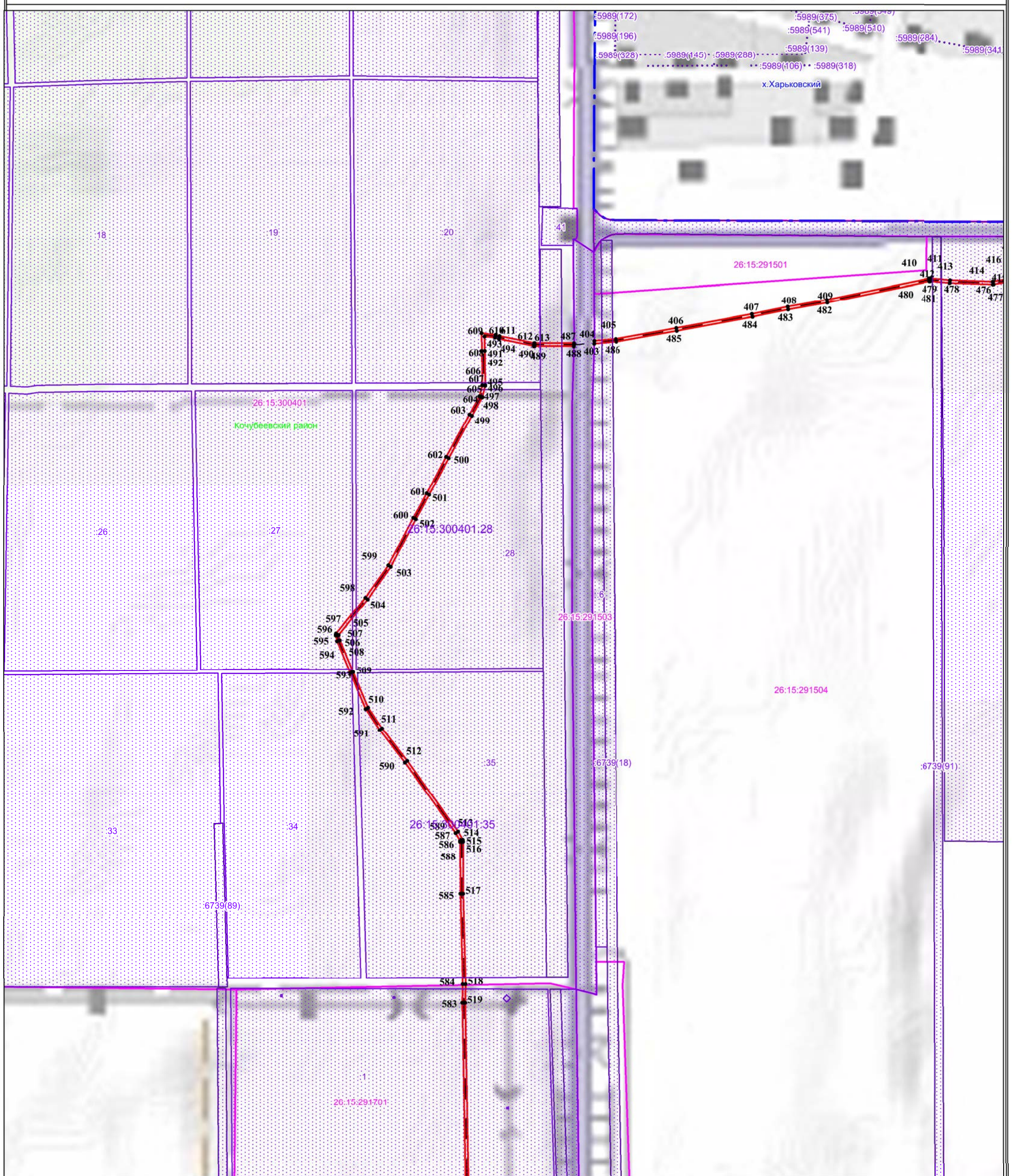


Масштаб: 1:5000

Используемые условные знаки и обозначения:

- |  |   |                      |  |
|--|---|----------------------|--|
|  | - обозначение границы публичного сервитута  |                      | - обозначение границы охранной зоны линия связи              |
|  | - обозначение границы земельного участка    | • 1                  | - обозначение характерной точки границы публичного сервитута |
|  | - обозначение границы кадастрового квартала | 26:16:040309         | - обозначение номера кадастрового квартала                   |
|  | - обозначение линия связи                   | 26:16:040309:28      | - обозначение кадастрового номера земельного участка         |
|  |   | Кочубеевский район-н | - обозначение муниципального района                          |
|  |   |                      | - обозначение границы муниципального района                  |

# Схема расположения границ публичного сервитута



Масштаб: 1:5000

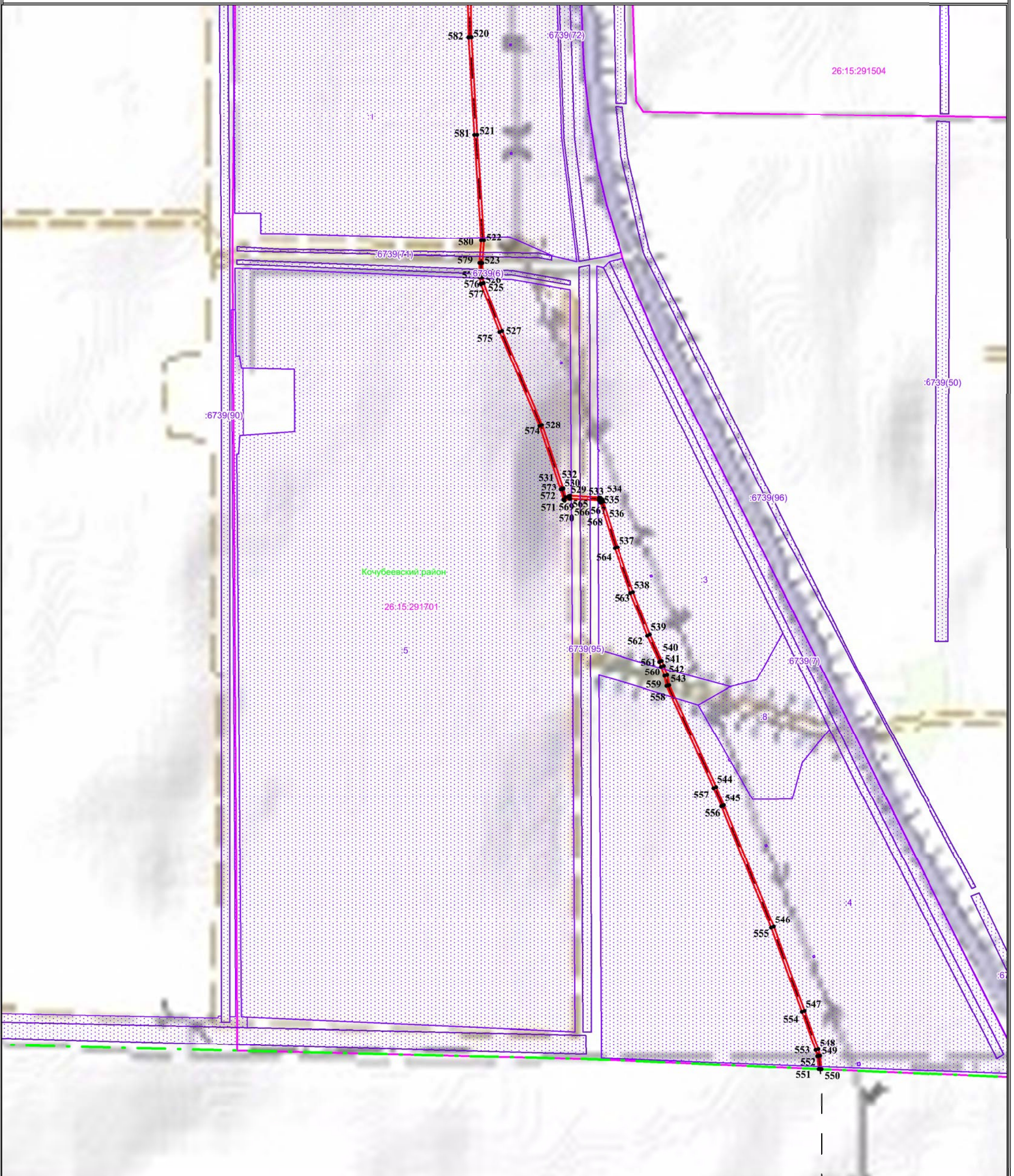
Используемые условные знаки и обозначения:

- обозначение границы публичного сервитута
- обозначение границы земельного участка
- обозначение границы кадастрового квартала
- обозначение линия связи

- обозначение границы охранной зоны линия связи
- обозначение характерной точки границы публичного сервитута
- 26:16:040309 - обозначение номера кадастрового квартала
- 26:16:040309:28 - обозначение кадастрового номера земельного участка
- Кочубеевский район-н - обозначение муниципального района
- обозначение границы муниципального района



## Схема расположения границ публичного сервитута



Масштаб: 1:5000

Используемые условные знаки и обозначения:

- обозначение границы публичного сервитута
- обозначение границы земельного участка
- обозначение границы кадастрового квартала
- обозначение линия связи

- обозначение границы охранной зоны линия связи
- 1 - обозначение характерной точки границы публичного сервитута
- 26:16:040309 - обозначение номера кадастрового квартала
- 26:16:040309:28 - обозначение кадастрового номера земельного участка
- Кочубеевский район - обозначение муниципального района
- обозначение границы муниципального района